

# Roma Riparte pedalando

## la bici connette la città

Venerdì 16 dicembre 2022



**Anna Donati**

Presidente e AD - Roma Servizi per la Mobilità

**Azioni e progetti in corso per far crescere la ciclabilità**

ROMA



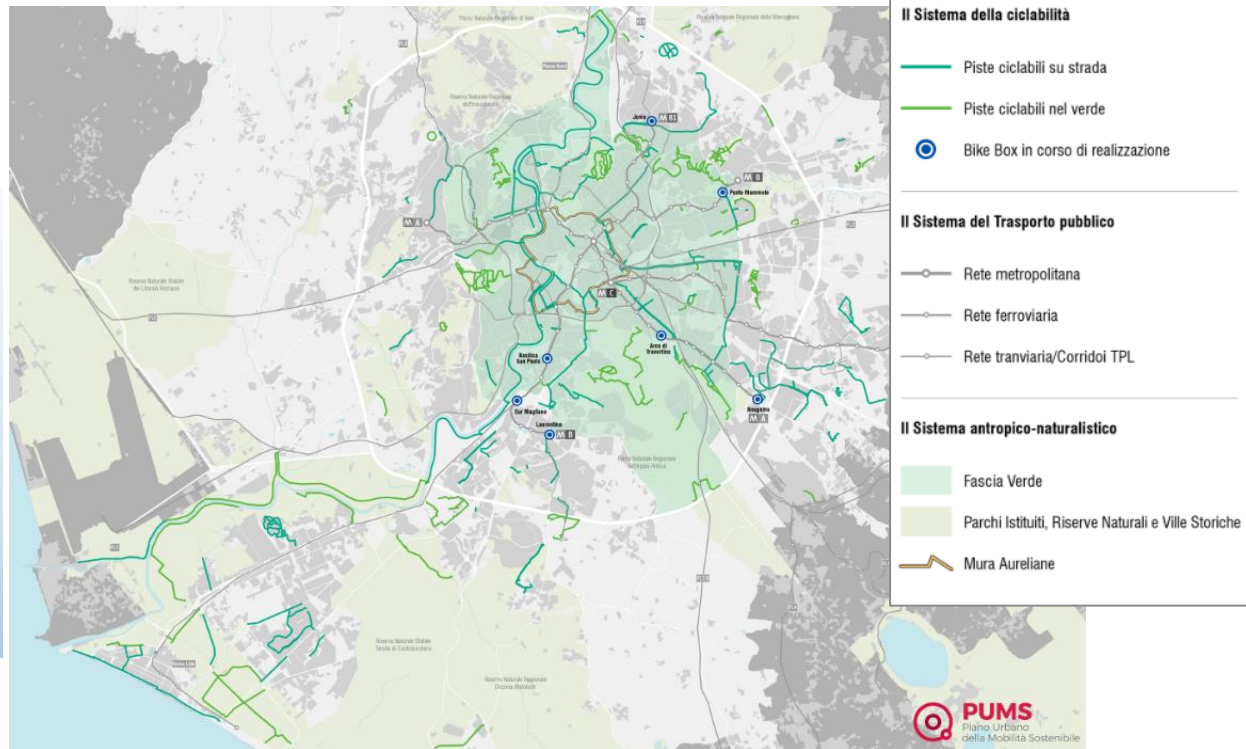


## STATO DELL'ARTE RETE ATTUALE

La **rete attuale** si estende per circa **320 km**, di cui circa 100 km in parchi e ville storiche

*Indicatore*

**25km ogni 100kmq**





## STATO DELL'ARTE / SERVIZI PER LA CICLABILITÀ ATTUALI E DI PROSSIMA ATTUAZIONE

### Infrastrutture attuali

- **925 rastrelliere in 186 siti** in uffici pubblici, Scuole ed Università, per un totale di **4.625 posti bici**
- **408 bike box** (in corso di installazione) in 7 stazioni metro

Si prevede la creazione di un totale di circa **2000 parcheggi in 40 stazioni.**

### Identità visiva della Rete

È in corso la progettazione il **logo** per comunicare in modo univoco tutta la rete ciclabile di Roma Capitale che sarà utilizzato anche per la **comunicazione sul territorio** (segnaletica orizzontale e verticale).

### App Roma Corre in Bici

Registra il tragitto compiuto, la velocità media, la lunghezza totale dello spostamento nonché la quantità di CO2 risparmiata e le calorie bruciate.

Il sistema gestisce i dati e rilascia classifiche in base al totale dei Km percorsi.





## STATO DELL'ARTE / OPERE FINANZIATE

Risultano finanziati itinerari ciclabili per un totale di circa 154 km

- |   |                             |
|---|-----------------------------|
| → Bilancio Partecipativo 2018 - Piano di Assetto Navigatori | circa 5,5 km                |
| → Bilancio Partecipativo 2019                               | circa 10 km                 |
| → MITE Roma e Città Metropolitana                           | circa 11,5 km               |
| → MIT   | circa 73 km (compreso GRAB) |
| → MIT-PNRR  | circa 54 km                 |

**Totale finanziamento 57mln di euro**



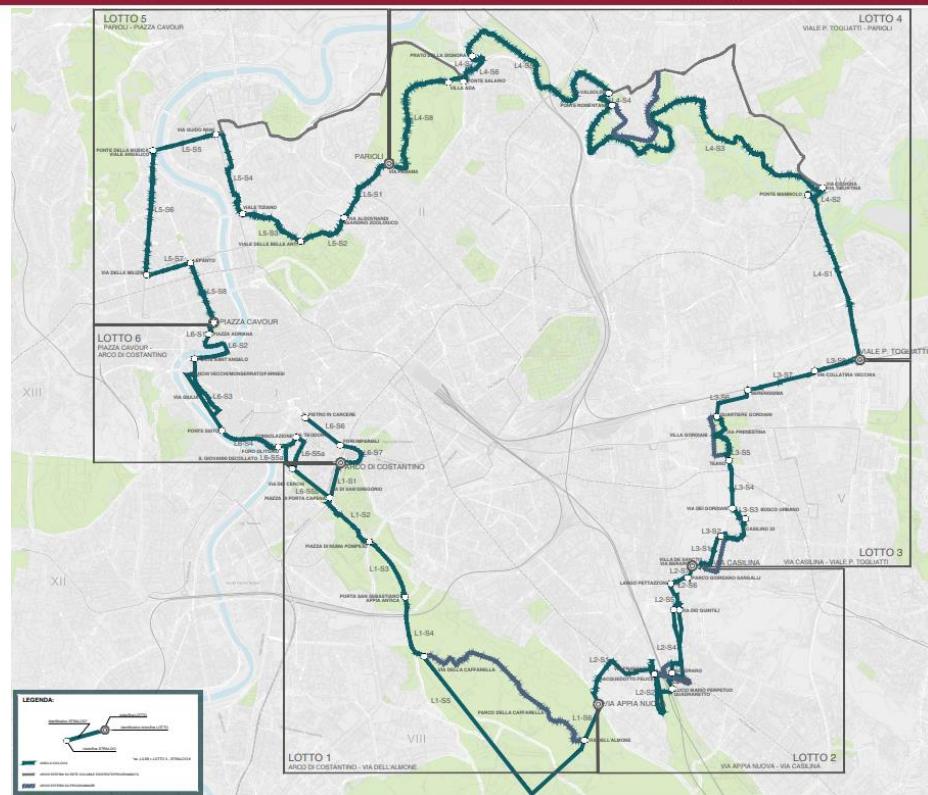
# Roma Riparte pedalando

la bici connette la città



## STATO DELL'ARTE/ GRAB FINANZIAMENTO MIT

- ✓ Tracciato: circa **50 km**
- ✓ Suddivisione dell'itinerario in **6 lotti**
- ✓ Conferenze dei Servizi chiuse a metà dicembre 2022
- ✓ Il totale dello **stanziamento** è pari a **14.884.521,39 euro**



ROMA





## STATO DELL'ARTE / ITINERARI CICLABILI FINANZIATI DA FONDI PNRR

### **6 interventi da avviare entro il 2023**

- Collegamento Colombo - Ponte Spizzichino lungo circonvallazione Ostiense
- Via La Spezia – Piazza Lodi – via Gallarate – Ponte Casilino – Via L'Aquila
- Piazzale Ostiense – Piazzale Metronio
- Collegamento da Viale Città d'Europa a Viale America
- Terminal Eur Laurentina – Viale Africa – Tre Fontane
- Piazza Cina - Torrino - Eur

### **9 interventi entro dicembre 2026**

- Vitinia – Via del Risaro – Campus Biomedico
- Viadotto dei Presidenti
- Piazza Pio XI – Leone XIII – Circ.ne Gianicolense
- Viale dei Romanisti
- Castro Pretorio – Termini
- Magliana – Ciclabile Tevere – Villa Bonelli
- Monti di Pietralata – Stazione Tiburtina
- Terminal EUR Laurentina – via di Vigna Murata (fino a S. Gradi)
- Lungomare A. Vespucci

**TOT € 14.000.000 circa  
per la realizzazione di 54  
km di ciclabili**

**Consegna PFTE prevista  
entro dicembre 2022**



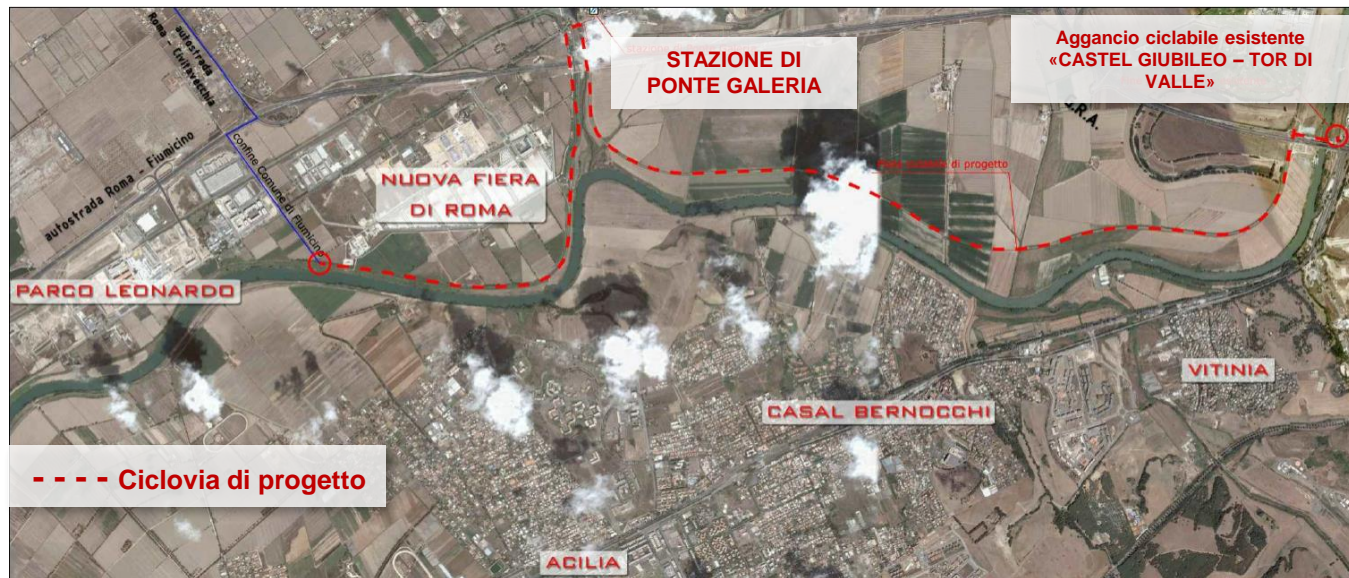
## CICLOVIA TIRRENICA ROMA – FIUMICINO – Finanziamento MIT 344/2020

Il tratto di Ciclovía in esame è parte dei 200Km dell'estesa laziale della ciclovía Tirrenica

Si estende per circa **12 Km** con **ampiezza media di 4 m**

Attraverso la riconnessione alla ciclabile esistente “Castel Giubileo – Tor di Valle”, che attraversa il territorio metropolitano da nord a sud, si viene a creare un asse di collegamento, strategico a livello territoriale, importantissimo per il fine di fruizione lenta ed in sicurezza del paesaggio della Regione.

**Costo: 6.250.000,00€**





## OPERE GIUBILEO 2025 / LA CICLABILE MONTE CIOCCI/S.PIETRO

**Prolungamento (circa 1,5 km) della pista ciclopedonale esistente Monte Ciocci – Monte Mario (Parco Lineare lungo 5 km) fino ad arrivare a San Pietro.**

**Exponete ferroviario di proprietà di RFI**, che concorda nel recupero come greenways, su cui c'è un tavolo operativo in corso tra Dipartimento, RSM e RFI.

La trasformazione in rete pedonale e ciclabile diventerà anche l'arrivo dei Cammini - le tre Romee Maggiori - a Roma con un itinerario di grande bellezza.

**Proposto da Roma Capitale nell'ambito dei Fondi Giubileo 2025, in attesa di DPCM del Governo**







## INTEGRAZIONE TRA RETE CICLABILE, PROGETTI, NODI DI SCAMBIO

>>Tutti gli interventi infrastrutturali previsti sono stati concepiti con l'intenzione di realizzare un sistema **connesso**, **accessibile** e **smart**, impiegando anche i sistemi tecnologici che Roma Capitale sta sviluppando, come il progetto MaaS.

>>E' stato svolto un processo di integrazione tra il "CARME" (Progetto Fori) proposto da Walter Tocci, delegato dal Sindaco, ed il Progetto Grab.

>>L'obiettivo è arrivare ad un primo scenario al 2026 realizzando una rete di piste/corsie ciclabili connessa, che garantisca accessibilità alle nuove **isole ambientali**, **zone 30**, **strade scolastiche**; "sicura" in tutte le parti dei singoli tracciati, con particolare riferimento ai punti critici (**black points**) per incrementare la sicurezza stradale.

>> Adeguata **accessibilità** alla rete su ferro connettendo ogni stazione **ferroviaria e metropolitana** con parcheggi dedicati alle biciclette.





## MICROMOBILITÀ SHARING/DATI ATTUALI



**14.500** mezzi

**7** operatori

**22.000** noleggi al giorno (mese di novembre 2022)



**10.000** mezzi

**5** operatori



### LIMITI ATTUALI

- *Alta concentrazione dei mezzi nel Centro Storico (12.000)*
- *Concentrazione puntuale in alcuni specifici luoghi (centrali e non)*
- *Alterazione del decoro urbano*
- *Limitazione di accessibilità e percorribilità dei marciapiedi*
- *Mercato disomogeneo*
- *Carenza di postazioni dedicate alla sosta*





## BANDO MICROMOBILITÀ SHARING/OBIETTIVI



Distribuire i mezzi di sharing all'interno del tessuto centrale (densità areale) in maniera coerente agli spazi presenti e alla domanda di mobilità



Favorire la maggiore estensione possibile dei servizi nel territorio urbano al fine di costruire un sistema di mobilità integrata al TPL per lo spostamento sistemico dell'ultimo miglio, soprattutto in prossimità dei nodi metroferroviari periferici



Migliorare il decoro urbano e la sicurezza stradale, anche attraverso la realizzazione, ove possibile, di postazioni di sosta dedicate e distribuite



Selezione di massimo tre operatori di monopattini e tre di bike sharing attraverso avviso pubblico. Durata delle autorizzazioni 3 anni. Valutazione in corso da parte di Roma Capitale con commissione di gara al lavoro per l'identificazione dei vincitori.





## BICIAN / WORK IN PROGRESS



Il **Biciplan** è il piano direttore del PUMS relativo alla ciclabilità, che declina gli interventi negli anni e impone i seguenti obiettivi generali secondo il PNMC al 2030:

- **+ 20%** spostamenti in bicicletta
- **min 32 Km** di ciclabili ogni 100 Km<sup>2</sup> di territorio
- ciclabili in corrispondenza di scuole e università
- parcheggi bici in tutti gli edifici pubblici, stazioni ferroviarie
- min 25% del parco del TPL deve avere spazio per bici

>> **Processo di partecipazione** sul Biciplan

>>Coerenza tra il **Piano comunale e quello Metropolitano**