



# CONSULTA CITTADINA

Sicurezza Stradale  
Mobilità dolce  
Sostenibilità

## REPORT GRUPPO 2 Intermodalità ciclabilità infrastrutture

**ASSEMBLEA GIUGNO 2024**

***CONSULTA CITTADINA SICUREZZA STRADALE***

***MOBILITÀ DOLCE E SOSTENIBILITÀ***

# OBIETTIVI GRUPPO

- 1. Trasporto pubblico per la ripresa infrastrutturale e attenzione agli utenti
- 1. Infrastrutture ciclabili ragionate efficaci ed interconnesse
- 1. Infrastrutture stradali e uso equo degli spazi pubblici
- 1. *street safety review*, attenzione alla progettazione orientata alla sicurezza delle strade di nuova costruzione e delle manutenzioni straordinarie per evitare interventi tampone.



**CONSULTA CITTADINA SICUREZZA STRADALE, MOBILITÀ DOLCE E SOSTENIBILITÀ**

## PREMESSA TEMA

Questo gruppo ha analizzato i vari temi generali proposti all'assemblea di marzo nelle materie di sua competenza alla precedente slide riportate. Le analisi svolte hanno avuto sempre come focus la sicurezza delle strade per tutti i suoi utenti, prestando particolare attenzione quelli più vulnerabili e fragili. Per quanto riguarda le proposte a breve termine da presentare in questa assemblea riguarderanno soprattutto le opere che si stanno effettuando in vista del Giubileo 2025 e quelle del PNRR, in quanto si ritiene importante assicurare maggiore sicurezza sulle strade capitoline sia alla cittadinanza romana, sia per coloro che in pellegrinaggio/turismo vi si recheranno. E' stato altresì richiesto a RSM lo stato dell'arte del BICIPLAN del comune di Roma Capitale e dei Black POINT in progettazione. Attenzione è stata altresì riservata ai problemi di manutenzione delle infrastrutture ciclabili e pedonale ritenuta carente o comunque insufficiente. Vanno anche eliminate o evidenziate come tali sulle mappe le piste materialmente inesistenti o interrotte (es. nei parchi)



**CONSULTA CITTADINA SICUREZZA STRADALE, MOBILITÀ DOLCE E SOSTENIBILITÀ**

## OBIETTIVI A BREVE TERMINE

1. Biciplan, mettere a terra almeno la segnaletica direzionale
2. Black Points
3. Opere del Giubileo e del PNRR
4. Preferenziali sulle laterali della Colombo da hub Montagnola ed EUR, con direttrici migliorate di ciclabilità
5. Lampioni semaforici per i pedoni e per i ciclisti, implementazione
6. Agibilità ciclopedonale accanto al colonnato di San Pietro



**CONSULTA CITTADINA SICUREZZA STRADALE, MOBILITÀ DOLCE E SOSTENIBILITÀ**

## PERCORSO FATTO E INCONTRI

Il gruppo si è riunito due volte in modalità on line e una dal vivo. Dalla discussione è emersa la necessità di conoscere lo stato dell'arte delle opere attualmente in fase di realizzazione e progettazione in tema di ciclabili, biciplan, black point e incremento del trasporto pubblico.

Si è evidenziato, inoltre, che ci sono dei ritardi nella realizzazione e nella manutenzione delle infrastrutture ciclabili previste, oltre che nella realizzazione delle infrastrutture di mobilità di massa.

Il gruppo ha richiesto documentazione al centro servizi per poter iniziare un percorso di analisi e collaborazione con l'ente amministrativo.

In questa prima fase si è deciso di convogliare tutte le proposte per l'imminente Giubileo che porterà a Roma un numero importante di pellegrini ponendo problemi di circolazione e sicurezza per chiunque vivrà Roma sia come cittadino che come pellegrino/turista.

Nel secondo semestre di quest'anno il gruppo lavorerà per proposte di medio termine nei temi di sua competenza.



**CONSULTA CITTADINA SICUREZZA STRADALE, MOBILITÀ DOLCE E SOSTENIBILITÀ**

# LE 3 PRIORITÀ A BREVE TERMINE IN VISTA DEL GIUBILEO

1. Individuazione di percorsi sicuri dagli HUB a Viale della Conciliazione per chi si reca a Roma con modalità diverse dal automezzo privato
2. Individuazione di opere e strumenti che incentivano la mobilità attiva e sostenibile anche per chi si reca in pellegrinaggio
3. kit informativo per le/i pellegrini dei bus turistici su come spostarsi in città in modo attivo ed ecosostenibile e per gli Enti Turistici percorsi ecosostenibile, a piedi, in bicicletta o con uso di mezzi pubblici Tipo il giro delle sette chiese sviluppato per la Consulta da Gianfranco Di Pretoro (meglio definito nella slide successiva)



**CONSULTA CITTADINA SICUREZZA STRADALE, MOBILITÀ DOLCE E SOSTENIBILITÀ**

# La proposta di turismo ecosostenibile “il Giro delle sette chiese”

IL GIRO DELLE SETTE CHIESE è l'itinerario del pellegrinaggio cristiano medievale. Lo riportò in auge San Filippo Neri nel 1552, prima percorrendolo individualmente poi con i fedeli dal 1559. Solitamente, si concludevano i 20 km in due giorni, il giovedì ed il venerdì di Pasqua.

Perché si visitavano le 7 Chiese? Durante il pellegrinaggio venivano recitati i 7 Salmi penitenziali (6-31-37-50-101-129-142) affinché si invocasse il perdono dei 7 peccati capitali (superbia, avarizia, invidia, ira, lussuria, golosità, pigrizia) e chiedere le 7 virtù ad essi contrarie (prudenza, giustizia, forza, temperanza, fede, speranza, carità).

Il punto di partenza e arrivo è stato individuato nelle BASILICA DI SAN PIETRO per giungere alla BASILICA SANTA MARIA MAGGIORE, visitando BASILICA DI SAN PAOLO, CATAcombe DI SAN SEBASTIANO, BASILICA DI SANTA CROCE IN GERUSALEMME, BASILICA DI SAN LORENZO F.M., BASILICA SANTA MARIA MAGGIORE.

Il percorso è di 20 km e può essere fatto sia a piedi che in bicicletta. Le strade individuate, sono lontane dal traffico veicolare. Tantissime sono fornite di marciapiedi. Sono pochi i tratti veramente pericolosi si consiglia una segnaletica mirata ad avvisare gli automobilisti della presenza di persone in pellegrinaggio o per turismo.

In tutto il percorso è necessaria la segnaletica turistica e fornire al richiedente, la carta del Pellegrino, dove collocare il timbro di presenza nelle varie Basiliche e acquisire tutte le informazioni storiche in italiano ed inglese.

L'itinerario è sempre vicino alle fermate Metro. Queste vanno evidenziate insieme ai numeri telefonici di Pronto Soccorso.



**CONSULTA CITTADINA SICUREZZA STRADALE, MOBILITÀ DOLCE E SOSTENIBILITÀ**

# LE 3 RICHIESTE ALL'AMMINISTRAZIONE IN VISTA DEL GIUBILEO

1. Previsione presso gli HUB intermodali di: inserire nel restyling degli hub stalli per bici, totem per manutenzione, mappe di info sia per i bus/metro che per ciclovie; navette dirette dagli hub a via della Conciliazione che facciano diminuire il numero di pullman privati sulle strade romane; presenza di veicoli in sharing per sostituire quelli privati e assicurare l'intermodalità; infopoint per distribuzione al pubblico di materiale promozionale ed informativo di interesse turistico e culturale realizzato che privilegi l'uso di mobilità alternativa al automezzo privato, già a bordo dei pullman
2. Una struttura di scopo per la manutenzione delle infrastrutture pedonali e ciclabili esistenti per assicurare maggiore sicurezza per i diversi utenti della strada, con particolare attenzione a quelli più vulnerabili e fragili; realizzazione di segnaletica turistica per il percorso "Il Giro delle sette chiese"; una mappa metroferro ove vi siano indicazioni in tempi reali circa l'accessibilità delle stazioni a bici e persone con disabilità anche attraverso QR code dedicati; prevedere nelle metro segnaletica e indicazioni in più lingue di orientamento da e verso la mobilità sostenibile di superficie, e incrementare le indicazioni delle ciclabili
3. Realizzazione in tempi brevi, iniziando dalle zone più stressate dalla importante massa di pellegrini/turisti, delle opere ciclabili e trasporto pubblico programmate e appaltate.



**CONSULTA CITTADINA SICUREZZA STRADALE, MOBILITÀ DOLCE E SOSTENIBILITÀ**



# LE 3 ATTIVITA' CHE LE ASSOCIAZIONI SI PROPONGONO DI FARE NEL BREVE TERMINE E IN VISTA DEL GIUBILEO

1. Realizzazione del percorso turistico denominato “Le sette chiese” sicuro e accessibile per persone a piedi o in bicicletta;
2. Individuazione e segnalazione agli organi preposti delle infrastrutture ciclabili e pedonali con criticità di sicurezza tali da richiedere un intervento immediato
3. Un workshop sulla progettazione delle interconnessioni tra infrastrutture pedonali, ciclabili, TPL e sharing



**CONSULTA CITTADINA SICUREZZA STRADALE, MOBILITÀ DOLCE E SOSTENIBILITÀ**

# Richiesta dello stato dell'arte delle 14 opere ciclabili del PNRR

1. collegamento viadotto Presidenti (scollegato dal resto della rete)
2. ciclabile viale Tirreno: possibilità di preferenziale promiscua con ciclabile
3. ricucitura auditorium
4. asse XXI Aprile-Provincie
5. via L'Aquila-piazza Lodi-via Taranto
6. Mura Latine
7. Circonvallazione Ostiense
8. Giustiniano Imperatore
9. via della Magliana-Villa Bonelli
10. circonvallazione EUR
11. viale dell'Arte EUR viale Africa
12. viale Tupini EUR
13. viale Egeo-via Cina
14. Ostia litoranea da via Colombo a via del Lido di Castelporziano



**CONSULTA CITTADINA SICUREZZA STRADALE, MOBILITÀ DOLCE E SOSTENIBILITÀ**

# Esigenze generali e opportunità

1. Mantenimento Roma-Giardinetti fino a fine giubileo
2. messa in sicurezza di via Appia Antica
3. Ciclabilità e pedonalità in un intorno di 1 km dalle stazioni, in tutte le direzioni, almeno per Termini, Tiburtina, Ostiense, San Pietro
4. ciclabile Tevere sinistra futuro cantiere Terna vicino piazza del Popolo che costruirà una banchina nuova dove ora non c'è.
5. Intermodalità Tuscolana- Ponte Lungo, vecchio progetto bloccato
6. Collegamento tra capolinea Cotral di Saxa Rubra e Ciclabile Tevere, manca un collegamento di pochi metri, e servirebbe uno sharing
7. collegamento con il camping Flaminio e attraversamento GRA a Labaro
8. Asse Sinistra Tevere, con collegamento con ciclabie Aniene e parco di Affaccio
9. prolungamento ciclabile via XX settembre e Corso D'Italia
10. Sviluppare la logistica merci a pedali con parcheggi e aree servizio dedicate, segnaletica di ciclabili adatte e non
11. Focus sicurezza su Casal Del Marmo: concentrazione di morte con monopattini



**CONSULTA CITTADINA SICUREZZA STRADALE, MOBILITÀ DOLCE E SOSTENIBILITÀ**

# Esigenze di ricucitura e recupero delle reti

1. Passarella ciclopedonale Fiume Aniene
2. Importanza dei ponti che attraversano le barriere  
Ponte Stazione Anagnina, Ponte Pietralata PRINT
1. marciapiede da via Pietralata a via Bencivenga
2. Definanziato il ponte che scavalla Monti Tiburtini nel progetto Stadio
3. Isolamento Corviale (ponte Maglianella)
4. Ciclabile Colombo al Mare
5. Asse ciclabile Ostia-Fiumicino
6. Ministero Esteri prolungamento tram 2 finanziamento possibile
7. Ciclodromi Tor Vergata e altre zone nei vari quadranti
8. spezzare l'isolamento di Corviale
9. Velodromo EUR
10. Ostia



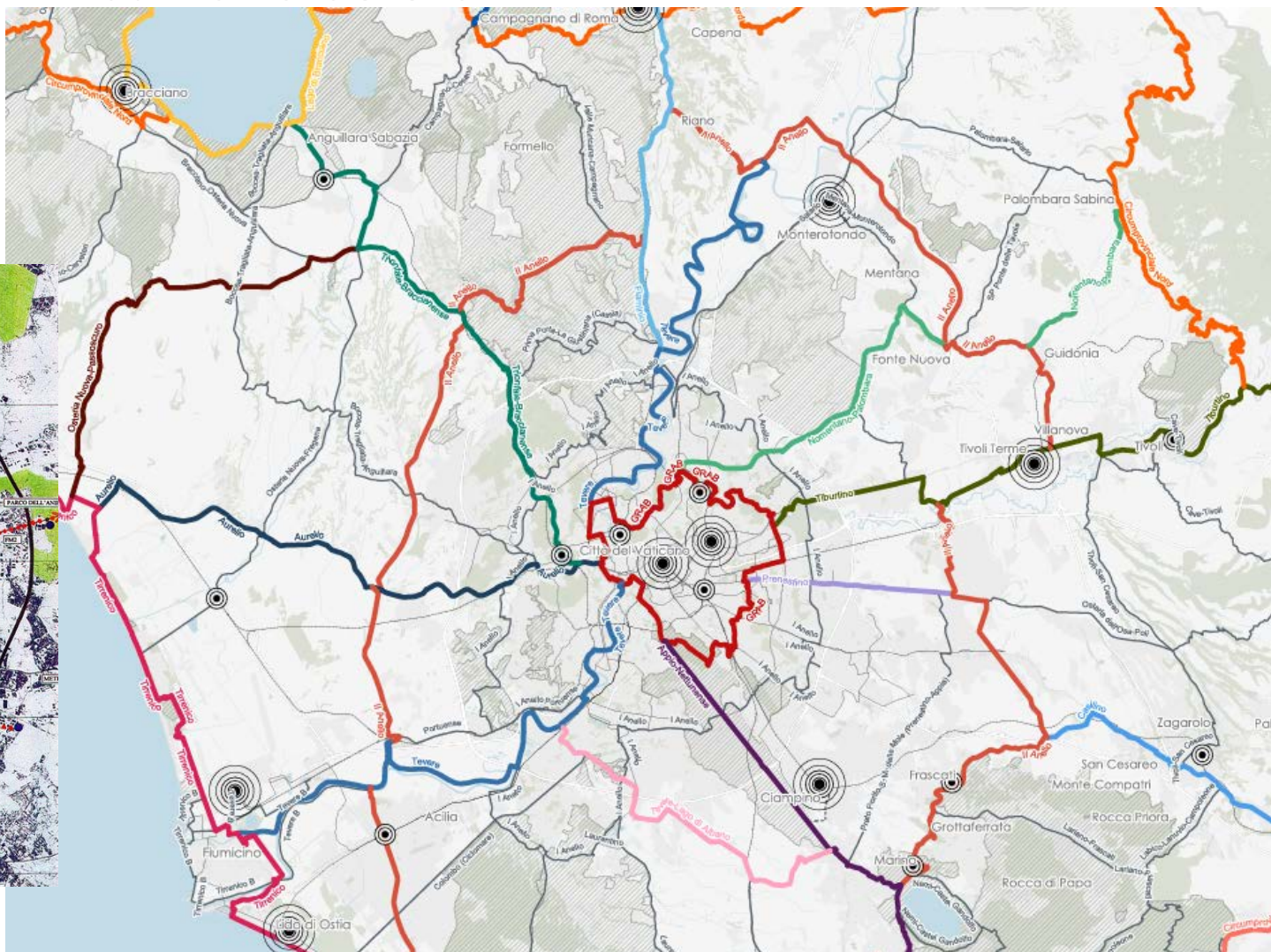
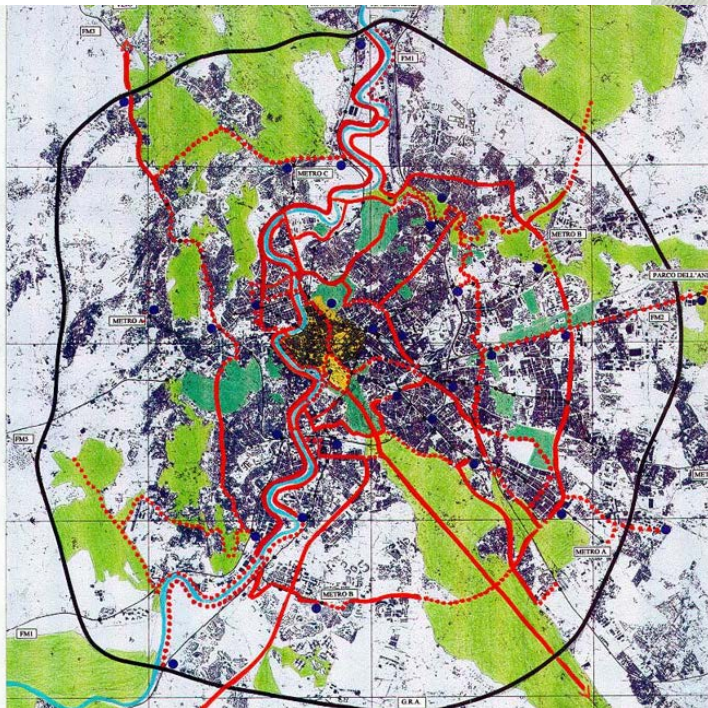
**CONSULTA CITTADINA SICUREZZA STRADALE, MOBILITÀ DOLCE E SOSTENIBILITÀ**



# Attuare gli strumenti di pianificazione esistenti PUMS città metropolitana

PGTU 1998

- RETE PRINCIPALI URBANA DEI PERCORSI CICLABILI
- INDIVIDUAZIONE DEGLI ITINERARI E DEI PUNTI DI SOSTA
- Piste ciclabili esistenti o in corso di realizzazione
  - Piste ciclabili progettate o in corso di progettazione
  - Piste ciclabili di previsione su tracciato già definito
  - Piste ciclabili di previsione su tracciato da definire
  - Parchi regionali urbani (L.R. 4775 - Del.C.C. 3995 e 16296)
  - Principali parchi cittadini e Ville Storiche esistenti ed in programma
  - Zona a Traffico Limitato
  - Principali piazze attrezzate per lo scambio e la sosta casuale delle biciclette
  - Rete trasporto urbano su ferro esistente e di previsione



CONSULTA CITTADINA SICUREZZA STRADALE, MOBILITÀ DOLCE E SOSTENIBILITÀ

# CONCLUSIONI

Il lavoro per migliorare la mobilità e le infrastrutture di Roma Capitale, soprattutto relativa agli spostamenti attivi e sostenibili, da fare è notevole in quanto deve scontare anni di disattenzione verso queste tematiche. Queste prime proposte riguardano esclusivamente il Giubileo, ma in termini di modalità, infrastrutture e manutenzione delle stesse molto si farà nel secondo semestre.

Si propone sin da adesso che nel medio periodo è necessario coinvolgere le aree della città metropolitana per la diffusione delle informazioni sulla l'intermodalità e l'uso di mobilità alternativa all'automobile privata diffondendo le info, che in questa prima fase sono state diffuse per il giubileo, ai lavoratori che entrano in Roma con l'auto privata della possibilità dei parcheggi di scambio. Si chiede Inoltre della possibilità di cementificare le stesse aree con diversa pavimentazione più ecosostenibili.

Ci si aspetta che i tanti fondi che sono stati assegnati a Roma siano impiegati in modo proficuo e con la collaborazione della cittadinanza attiva presente in Consulta.

Si da adesso si chiede maggiore attenzione, impegno e risorse su infrastrutture ciclabili e pedonali, nonché su tutte le opere a esse connesse che meglio saranno indicate e specificate dal gruppo di lavoro alla prossima assemblea.

Premettendo sin da adesso che una infrastruttura realizzata avendo riguardo non solo alla fluidificazione del traffico, ma alla mobilità di tutti gli utenti della strada, è da ritenersi un'infrastruttura idonea ad assicurare maggiore sicurezza sulla strada dei suoi utenti



**CONSULTA CITTADINA SICUREZZA STRADALE, MOBILITÀ DOLCE E SOSTENIBILITÀ**