

# Roma Riparte pedalando

## la bici connette la città

Venerdì 16 dicembre 2022



### Alessandro Fuschiotto

Responsabile Direzione Ingegneria Roma Servizi per la Mobilità

### Ciclovia Tirrenica

Tratto da Tor di Valle – Ponte Monumentale di Mezzocammino al confine con il Comune di Fiumicino

ROMA



# Roma Riparte pedalando

la bici connette la città



ROMA





# Roma Riparte pedalando

la bici connette la città



ROMA



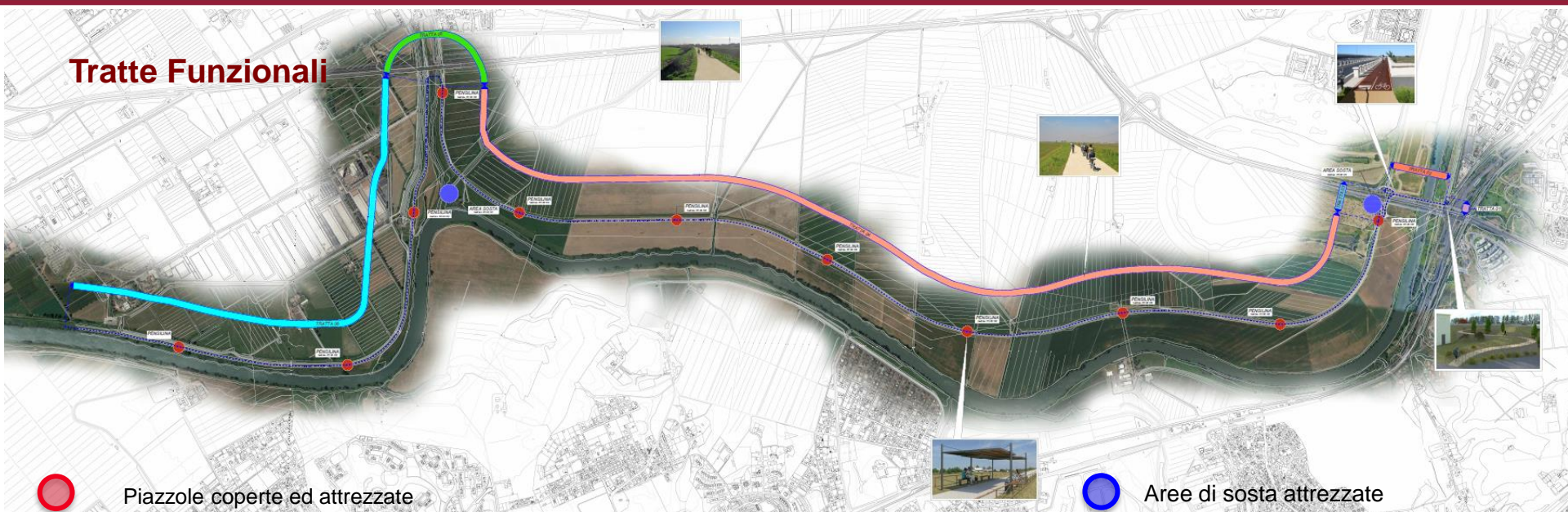


# Roma Riparte pedalando

la bici connette la città



## Tratte Funzionali



Piazzole coperte ed attrezzate



Aree di sosta attrezzate

- 1 Rampia di accesso al ponte di Mezzocammmino: nuovo manufatto di raccordo tra pista esistente e tracciato della Ciclovìa
- 2 Passaggio sul ponte monumentale
- 3 Collegamento fino alla strada sommitale dell'argine

- 4 Ciclovìa su strada arginale esistente: realizzazione aree di sosta e nuova pavimentazione in cls drenante
- 5 Passerella ciclopeditone: ponte ad unica campata di scavalco del Rio Galeria
- 6 Ciclovìa su strada arginale esistente: realizzazione aree di sosta e nuova pavimentazione in cls drenante



ROMA





## Descrizione dell'intervento

Il tratto di Ciclovía in esame è parte dei 200Km dell'estesa laziale della ciclovía Tirrenica e ricade nel territorio amministrato da Roma Capitale.

Si estende per circa 12 Km, prevalentemente su strada sommitale dell'argine del Tevere e del suo affluente, il Rio Galeria, il ponte monumentale di Mezzocammino e il confine con il comune di Fiumicino, dove è già realizzata parte della ciclovía.

L'asse interessa l'area golenale del Tevere a Sud della città, passando dalla riva destra a quella sinistra, attraverso il ponte monumentale di Mezzocammino, ed attraversa **diversi scenari ambientali**, da quello urbanizzato della città metropolitana a quello tipicamente rurale dell'Agro Romano, che circonda la città di Roma.

Attraverso la **riconnessione** alla ciclabile esistente "Castel Giubileo – Tor di Valle", che attraversa il territorio metropolitano da nord a sud, si viene a creare un asse di collegamento, strategico a livello territoriale, importantissimo per il fine di fruizione lenta ed in sicurezza del paesaggio della Regione.

Il tracciato di progetto rientra nel perimetro della **Riserva Naturale Statale del Litorale Romano**.





## Intermodalità

Si possono identificare nell'area di intervento i seguenti assi viari e ferroviari fondamentali per l'**intermodalità**:

- Autostrade: A 90 – Grande Raccordo Anulare; A91 – Autostrada Roma – Fiumicino; A12 Roma – Civitavecchia;
- Strade extraurbane principali: SP 8 Via del Mare e SP 8bis Via Ostiense;
- Strade urbane principali: via Portuense, Via della Muratella.
- FL1: stazione FL 1 «Ponte Galeria».





## Il progetto

L'intervento consiste nella realizzazione di una ciclovia di ampiezza media di 4 m per un'estesa di circa 12 km.

L'intervento prevede la realizzazione di nuove opere d'arte e nello specifico:

- una **rampa** di accesso al ponte di Mezzocammino di circa 80m con opere di ingegneria naturalistica (terra armata);
- diverse piazzole di sosta coperte con **pensiline** lungo i 12 Km di intervento;
- Una **passerella ciclopedonale** ad unica campata per il collegamento degli argini del Rio Galeria;
- **Aree di sosta attrezzate** con arredi in legno ed acciaio.

**Costo dell'intervento: 6.250.000,00€**





# Roma Riparte pedalando

la bici connette la città



Piazzole di sosta coperte da pensiline con pannelli fotovoltaici per illuminazione ed alimentazione colonnine SOS e ricarica e-bike



Passerella ciclopedonale sul Rio Galeria



Rampa di accesso al ponte di Mezzocammino  
collegamento con Ciclabile Castel Giubileo – Tor di Valle



ROMA

