

IL MOBILITYMANAGERSCOLASTICO

INDIRIZZI NORMATIVI E POLITICHE PER LA MOBILITA' SCOLASTICA

18 DICEMBRE 2015
ROMA, ITALIA

Arch. Giovanna Martellato – Mobility manager ISPRA
Istituto Superiore per la Protezione e la Ricerca Ambientale

Choose. Change. Combine.



ISPRA
Istituto Superiore per la Protezione
e la Ricerca Ambientale



IL MOBILITYMANAGERSCOLASTICO

ISPRA - L'IMPEGNO PER LA SOSTENIBILITÀ

- L'ISPRA è un ente pubblico di ricerca che riveste un ruolo chiave di **informazione e comunicazione ambientale**, nonché di formazione e educazione ambientale, di **networking ambientale** garantendo l'**accesso ai dati relativi all'ambiente** e contribuendo mediante la sua attività alla diffusione dell'informazione ambientale e **all'ampliamento della sensibilità ambientale**.
- Coerentemente alla propria missione è impegnato a sostenere **iniziative** di risposta agli impatti sull'ambiente e sulla salute, **indirizzate alla sostenibilità ambientale e orientate alla prevenzione**.
- L'impegno per una mobilità urbana più sostenibile si concretizza: nell'attività del referente per la mobilità aziendale, nella gestione di un servizio di trasporto aziendale per lo spostamento verso la Metro, nel considerare priorità ambientali nella scelta del parco veicoli, nel sostegno a forme di trasporto attivo, nella partecipazione a progetti sperimentali di mobilità elettrica e attivazione iniziative sperimentali come il Book-crossing a km zero, nella comunicazione web.

Choose. Change. Combine.



ISPRA
Istituto Superiore per la Protezione
e la Ricerca Ambientale



IL MOBILITYMANAGERSCOLASTICO

INDIRIZZI EUROPEI PER I TRASPORTI

Il nuovo libro bianco sui trasporti del 2011- COM(2011) 144 definitivo

“Tabella di marcia verso uno spazio unico europeo dei trasporti - Per una politica dei trasporti competitiva e sostenibile”

Contiene una raccolta ufficiale di proposte di azione nel settore specifico dei trasporti e costituisce lo strumento per la loro realizzazione.

è incentrato su:

- Una strategia globale mirata a organizzare un sistema competitivo di trasporti in grado di **favorire la mobilità**, eliminare i principali ostacoli che sussistono in settori chiave e alimentare la crescita e l'occupazione.
- La necessità della **riduzione sia della dipendenza** dell'Europa nei confronti delle importazioni di **petrolio** che delle **emissioni di gas serra** dovute ai trasporti: si prevede un -60% entro il 2050.

Choose. Change. Combine.



IL MOBILITYMANAGERSCOLASTICO

INDIRIZZI EUROPEI PER I TRASPORTI

Il nuovo libro bianco sui trasporti del 2011- COM(2011) 144 definitivo

Tra gli ambiti strategici di intervento:

3. **Le città** subiscono maggiormente i problemi di congestione, scarsa qualità dell'aria ed esposizione all'inquinamento acustico. Il trasporto urbano è responsabile di circa un quarto delle emissioni di CO2 del settore dei trasporti e il 69% degli incidenti stradali avviene nelle città. Il problema si affronta con la **graduale eliminazione di mezzi alimentati a carburante** e il simultaneo incremento di postazioni di ricarica per veicoli ecologici e **l'ampliamento della disponibilità di alternative di trasporto pubblico come pure la possibilità di spostarsi a piedi o in bicicletta.**



Obiettivo strategico di un trasporto urbano a zero emissioni

Choose. Change. Combine.



IL MOBILITYMANAGERSCOLASTICO

INDIRIZZI EUROPEI PER I TRASPORTI

Il nuovo libro bianco sui trasporti del 2011- COM(2011) 144 definitivo

Alcuni strumenti:

- Aumento degli spostamenti con i **mezzi di trasporto collettivi**.
- Gestione della domanda e pianificazione territoriale per **ridurre i volumi di traffico**.
- **Misure per facilitare gli spostamenti a piedi e in bicicletta** devono diventare parte integrante della progettazione infrastrutturale e della mobilità urbana.

Choose. Change. Combine.



IL MOBILITYMANAGERSCOLASTICO

INDIRIZZI EUROPEI PER I TRASPORTI

Il mobility management nel contesto europeo

Obiettivi specifici:

3. **Influenzare i comportamenti individuali** incoraggiando l'utente a soddisfare i bisogni di mobilità usando modi di trasporto ambientalmente e socialmente sostenibili; **ridurre il numero, la lunghezza e i bisogni degli spostamenti individuali con i veicoli privati.**
4. Incoraggiare gli individui, le imprese e le istituzioni a soddisfare i loro bisogni di spostamento attraverso **l'uso efficiente ed integrato dei mezzi e dei sistemi di trasporto disponibili**; migliorare l'integrazione tra i modi di trasporto e facilitare l'interconnessione delle reti di trasporto esistenti, anche attraverso lo sviluppo di specifici sistemi informativi e di comunicazione; aumentare l'efficienza economica di ogni singolo modo di trasporto.

<http://mobilitypa.altervista.org/Mobility/MobilityManagement.htm> MOBILITY MANAGEMENT PALERMO

Choose. Change. Combine.



IL MOBILITYMANAGERSCOLASTICO

INDIRIZZI EUROPEI PER I TRASPORTI

Il mobility management nel contesto europeo

Il MOBILITY MANAGEMENT è un **concetto trasversale** con importanti ripercussioni su aspetti delicati della vita di tutti i giorni come quello ambientale, economico e della salute, che dispone di strumenti finanziari comunitari diretti o indiretti (FESR, FSE, etc.) in integrazione con altre politiche, quali: sviluppo locale, tutela dell'ambiente, trasporti, coesione locale, salute, sicurezza stradale, etc.

Tali strumenti devono essere costituiti in coerenza agli obiettivi e le strategie del Nuovo Libro Bianco.

ECOMM, la piattaforma europea per il mobility management identifica i seguenti indirizzi per la mobilità scolastica:

“increase safety on school trips, reduce pollution & save energy, develop healthy and active lifestyle, share best practice across Europe “ 2004

Choose. Change. Combine.



IL MOBILITYMANAGERSCOLASTICO

RIFERIMENTI NORMATIVI PER IL MOBILITY

MANAGEMENT

Il *Decreto interministeriale del 27/03/1998 'Mobilità sostenibile nelle aree urbane'* ha introdotto la figura professionale del **responsabile della mobilità**. ... Per gli enti pubblici e le imprese.

- Il *Decreto 20 dicembre 2000 del Ministero dell'Ambiente e Tutela del Territorio 'Incentivazione dei programmi proposti dai mobility managers aziendali'* include fra gli spostamenti **oggetto di analisi dei mobility manager gli spostamenti casa-scuola (PSCS)**.
- L'istituzione di una figura specifica per la scuola (analoga al Mobility Manager aziendale) consente la **redazione di Piani di Spostamento Casa-Scuola per gli allievi** e di **Piani di Spostamento Casa-Lavoro per il personale scolastico**.
- Perché le scuole? Perché costituiscono **uno dei principali attrattori di traffico** e perché, per la loro natura di agenzia educativa, rivestono un ruolo strategico nella **promozione di una cultura della mobilità sostenibile**.

Choose. Change. Combine.



IL MOBILITY MANAGERS COLASTICO

RIFERIMENTI NORMATIVI PER IL MOBILITY MANAGEMENT

Decreto legislativo n. 151 del 2014 - legge ambientale - legge stabilità 2014

Disposizioni in materia ambientale per promuovere misure di green economy e per il contenimento dell'uso eccessivo di risorse naturali

Approvato in prima stesura dal Senato il 13/12/2014 e in corso di esame degli emendamenti in sede di commissione.

Approvato il testo al senato al 4 novembre 2015, deve tornare alla Camera per il via libera definitivo.

Tra le misure contenute nel ddl: lo **stanziamento** di 35 milioni per un programma nazionale mobilità sostenibile.

Fonte: <http://www.regioni.it/news/2015/11/04>

Choose. Change. Combine.



IL MOBILITYMANAGERSCOLASTICO

RIFERIMENTI NORMATIVI PER IL MOBILITY MANAGEMENT

Decreto legislativo n. 178 - legge di bilancio 2014 - legge stabilità 2014

Prevede il finanziamento del programma sperimentale nazionale di mobilità sostenibile casa-scuola e casa-lavoro. La norma prevede il finanziamento di progetti, destinati a **Comuni con una popolazione superiore a centomila abitanti**, per incentivare iniziative di mobilità sostenibile come, per esempio, il car-pooling, il bike-sharing o il piedibus oltre alla **"realizzazione di percorsi protetti per gli spostamenti, anche collettivi e guidati, tra casa e scuola a piedi o in bicicletta"**. Le coperture vengono trovate dai soldi derivanti dalla messa all'asta delle quote di emissione di CO2. Tali programmi - si legge nel testo – potranno includere la cessione a titolo gratuito di "buoni mobilità" ai lavoratori che usano mezzi di trasporto sostenibili".

Fonte: <http://www.regioni.it/news/2015/11/04>

Choose. Change. Combine.



IL MOBILITYMANAGERSCOLASTICO

RIFERIMENTI NORMATIVI PER IL MOBILITY MANAGEMENT

Art. 1, Legge n. 172 del 2013 - Legge n. 172 del 2013 - legge stabilità 2014

2-bis. Al fine di assicurare l'abbattimento dei livelli di inquinamento atmosferico ed acustico, la riduzione dei consumi energetici, l'aumento dei livelli di sicurezza del trasporto e della circolazione stradale, la minimizzazione dell'uso individuale dell'automobile privata e la moderazione del traffico, ... fatte salve l'autonomia didattica ... **il Ministro dell'istruzione**, dell'università e della ricerca **adotta**, entro sessanta giorni dalla data di entrata in vigore della presente legge, sentiti per i profili di competenza i Ministri delle infrastrutture e dei trasporti e dell'ambiente, ..., specifiche **linee guida** per favorire l'istituzione in tutti gli istituti scolastici di ogni ordine e grado, nell'ambito della propria autonomia amministrativa ed organizzativa, **la figura del mobility manager scolastico**, scelto **su base volontaria**, in coerenza con il piano dell'offerta formativa, con l'ordinamento scolastico e tenuto conto dell'organizzazione didattica esistente.

Choose. Change. Combine.



IL MOBILITYMANAGERSCOLASTICO

RIFERIMENTI NORMATIVI PER IL MOBILITY MANAGEMENT

Art. 10, Legge n. 178/2014 - legge stabilità 2014

2-bis. ... *Il mobility manager scolastico ha il compito di **organizzare e coordinare gli spostamenti casa-scuola-casa del personale scolastico e degli alunni; mantenere i collegamenti con le strutture comunali e le aziende di trasporto; coordinarsi con gli altri istituti scolastici presenti nel medesimo Comune; verificare soluzioni, con il supporto delle aziende che gestiscono i servizi di trasporto locale, su gomma e su ferro, per il miglioramento dei servizi e l'integrazione degli stessi, garantire l'intermodalità e l'interscambio, favorire l'utilizzo della bicicletta** e di servizi di noleggio di veicoli elettrici e/o a basso impatto ambientale ... non devono derivare nuovi o maggiori oneri a carico della finanza pubblica.*

COMMENTI: a) sarebbe opportuno un **coordinamento di area e di pianificazione**. B) il finanziamento non sembra assegnare le risorse necessarie per l'attività del mobility manager.

Choose. Change. Combine.



IL MOBILITYMANAGERSCOLASTICO

RIFERIMENTI NORMATIVI PER IL MOBILITY MANAGEMENT

risposta alla legge di Cultura Democratica sul mobility management presentata dal deputato Paolo Gandolfi

Art. 4 il responsabile della mobilità studentesca

1. *Gli istituti scolastici con **più di 250 unità**, calcolate sommando gli studenti ed il personale docente e non docente, nominano un **responsabile della mobilità studentesca** e redigono il piano degli spostamenti casa scuola, finalizzato alla riduzione dell'uso dei mezzi privati individuali a motore e ad una migliore organizzazione degli orari, per limitare la congestione del traffico.*
2. *Il responsabile della mobilità studentesca è nominato **tra il personale docente** dell'istituto scolastico ed è responsabile della redazione e della gestione del **piano degli spostamenti casa scuola**. Il responsabile della mobilità studentesca promuove il **coinvolgimento degli studenti in attività formative inerenti la mobilità sostenibile e nella gestione della domanda di trasporto scolastico**.*

Choose. Change. Combine.



IL MOBILITYMANAGERSCOLASTICO

RIFERIMENTI NORMATIVI PER IL MOBILITY MANAGEMENT

risposta di legge di Cultura Democratica sul mobility management presentata dal deputato Paolo Gandolfi

Art. 4 il responsabile della mobilità studentesca

...

3. *La redazione del piano spostamenti casa scuola deve essere predisposta nel rispetto delle **linee guida**, la cui stesura è demandata agli enti competenti (ISPRA-ENEA).*
4. *Il piano degli spostamenti casa scuola viene trasmesso al Comune entro il 31 dicembre di ogni anno. Entro i successivi sessanta giorni il Comune stipula con l'istituto scolastico proponente eventuali accordi di programma per l'applicazione del piano. Il piano viene aggiornato con un **rapporto annuale** che dovrà contenere la descrizione delle misure adottate ed i risultati raggiunti.*

Choose. Change. Combine.



IL MOBILITYMANAGERSCOLASTICO

ROMA STRUMENTI OPERATIVI DEL MOBILITY DI AREA -

1 ROMA SERVIZI - IL TRASPORTO E MOBILITA' SCOLASTICA SOSTENIBILE

L'Agenzia fornisce una serie di spunti operativi nonché di interventi, la cui realizzazione è possibile in tempi brevi e con un impegno finanziario contenuto:

- garantire facile accesso al servizio e maggior sicurezza ai suoi utenti tramite la realizzazione d'interventi sullo spazio pubblico attorno alla scuola, come la predisposizione di arredo urbano, divieto di sosta per le auto e rastrelliere per biciclette, istituzione di zone pedonali a tempo nei pressi dei plessi scolastici, punti

d'incontro anche a 3 o 400 metri dall'ingresso;

- agevolare il servizio apportando modifiche d'impatto marginale al trasporto pubblico e alla mobilità come lo spostamento di una fermata, degli orari, delle frequenze, l'impiego di autobus elettrici nei percorsi vicini alle scuole, l'istituzione di divieti di circolazione per autovetture, motocicli e ciclomotori negli orari di entrata e uscita dalle scuole fino all'orario d'inizio della giornata

scolastica
Choose. Change. Combine.

e al completo
allontanamento dal plesso in



IL MOBILITYMANAGERSCOLASTICO

STRUMENTI OPERATIVI DEL MOBILITY DI AREA - 2

ROMA SERVIZI -TRASPORTO E MOBILITA' SCOLASTICA SOSTENIBILE

- richiedere l'intervento del corpo di polizia municipale ma anche di altri soggetti (insegnanti, operatori scolastici o volontari) per regolare il traffico negli orari di apertura e chiusura delle lezioni, ma anche con la funzione di scoraggiare comportamenti pericolosi e multare le auto in sosta vietata;
- realizzare programmi di formazione all'educazione e alla sicurezza stradale, con il coinvolgimento degli scolari, ma anche del personale, dei genitori, dei residenti al fine di accrescere la propensione dei cittadini verso una mobilità multimodale e a basso impatto aperta all'innovazione tecnologica;

Choose. Change. Combine.



IL MOBILITYMANAGERSCOLASTICO

STRUMENTI OPERATIVI DEL MOBILITY DI AREA - 2

ROMA SERVIZI - TRASPORTO E MOBILITA' SCOLASTICA SOSTENIBILE

- con riferimento agli aspetti assicurativi, valutare la possibilità di ampliare, per lo svolgimento del servizio in qualità di accompagnatori, al tragitto casa-scuola e ritorno, l'assicurazione già in essere che comprende i bambini nei diversi plessi scolastici e prevedere la possibilità di estendere la copertura assicurativa agli accompagnatori sollevando da tale onere il soggetto che sarà incaricato dell'erogazione del servizio e contenendo quindi la spesa da parte dell'amministrazione.

Choose. Change. Combine.



IL MOBILITYMANAGERSCOLASTICO

BIBLIOGRAFIA PER LA MOBILITA' SCOLASTICA

- CE, Il nuovo libro bianco sui trasporti, COM(2011) 144 definitivo, [http://www.parlamento.it/web/docuorc2004.nsf/6cc8889e3afb022fc12576ab0045bc47/730d6b32d10b798dc125786100531d36/\\$FILE/COM2011_0144_IT.pdf](http://www.parlamento.it/web/docuorc2004.nsf/6cc8889e3afb022fc12576ab0045bc47/730d6b32d10b798dc125786100531d36/$FILE/COM2011_0144_IT.pdf)
- I quaderni dell'associazione Camina, casa editrice La Mandragora
- **Valter Baruzzi Antonio Monzeglio, *A piedi o in bici e con gli amici, 2008***
- *Rielaborazione di*
- ***A piedi o in bici con le amiche e con gli amici.*** Come promuovere la mobilità scolastica ciclopedonale nella scuola primaria, Valter Baruzzi (Camina) e Alberto Arlotti (Regione Emilia-Romagna) (2015)
- Municipio di Reggio Emilia, ***Mobilità casa – scuola sostenibile, sicura, autonoma. Manuale per gli insegnanti.***
- Roma Sevizi per la Mobilità, ***TRASPORTO E MOBILITA' SCOLASTICA SOSTENIBILE: PEDIBUS, BIKE TO SCHOOL E CARPOOLING, 2014***
<http://www.agenzia.roma.it/documenti/monitoraggi/494.pdf>

Choose. Change. Combine.

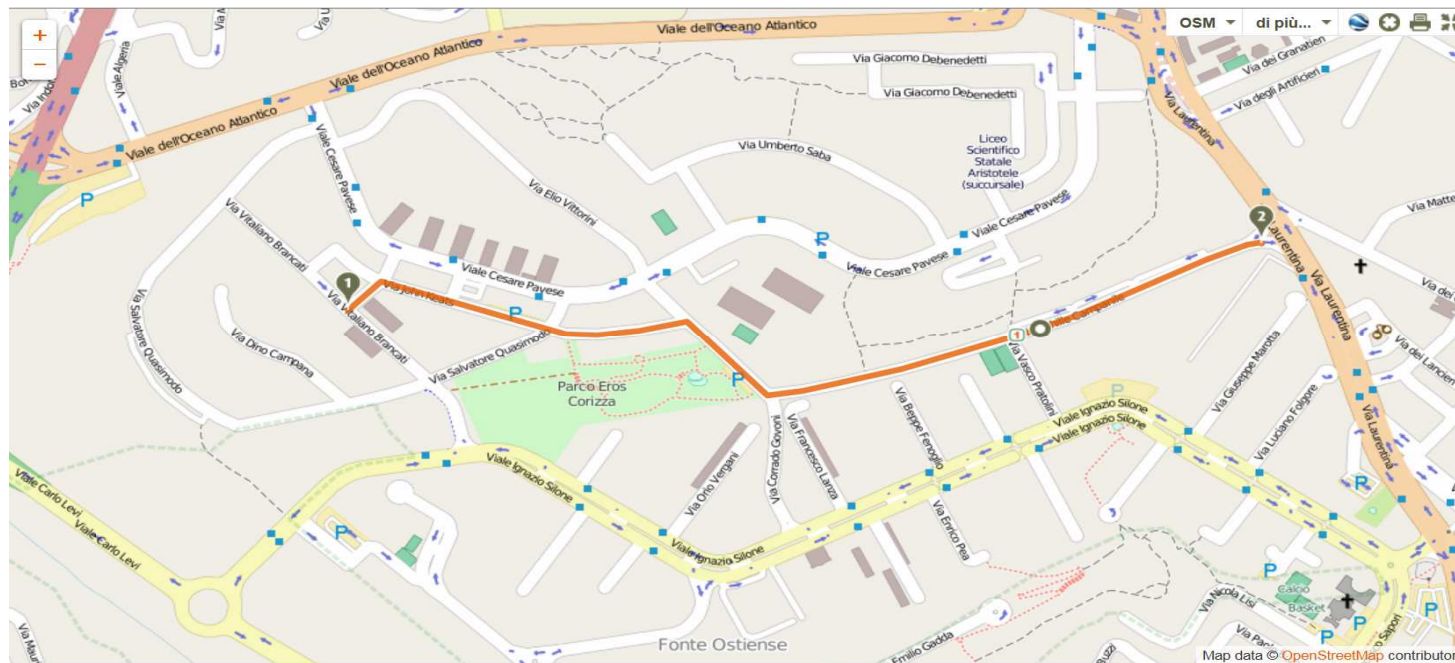


IL MOBILITYMANAGERSCOLASTICO

PROPOSTE ISPRA PER IL MUNICIPIO 9

Iniziative:

Progetto pilota di zona30 con itinerario ciclopedonale nel 9°Municipio (approvato con Ris. C. Municipale 21/2013)



IL MOBILITYMANAGERSCOLASTICO

ISPRA – PROGETTI PILOTA – CITIZEN SCIENCE 1



Percorsi casa-scuola: scoprire il mondo attraverso il GIS

ISPRA

Via Vitaliano Brancati 48, Roma

Ines Marinosci

Fabio Baiocco

ines.marinosci@isprambiente.it

fabio.baiocco@isprambiente.it



Roma Smart: utopia o futuro? - Roma 22 Aprile 2015

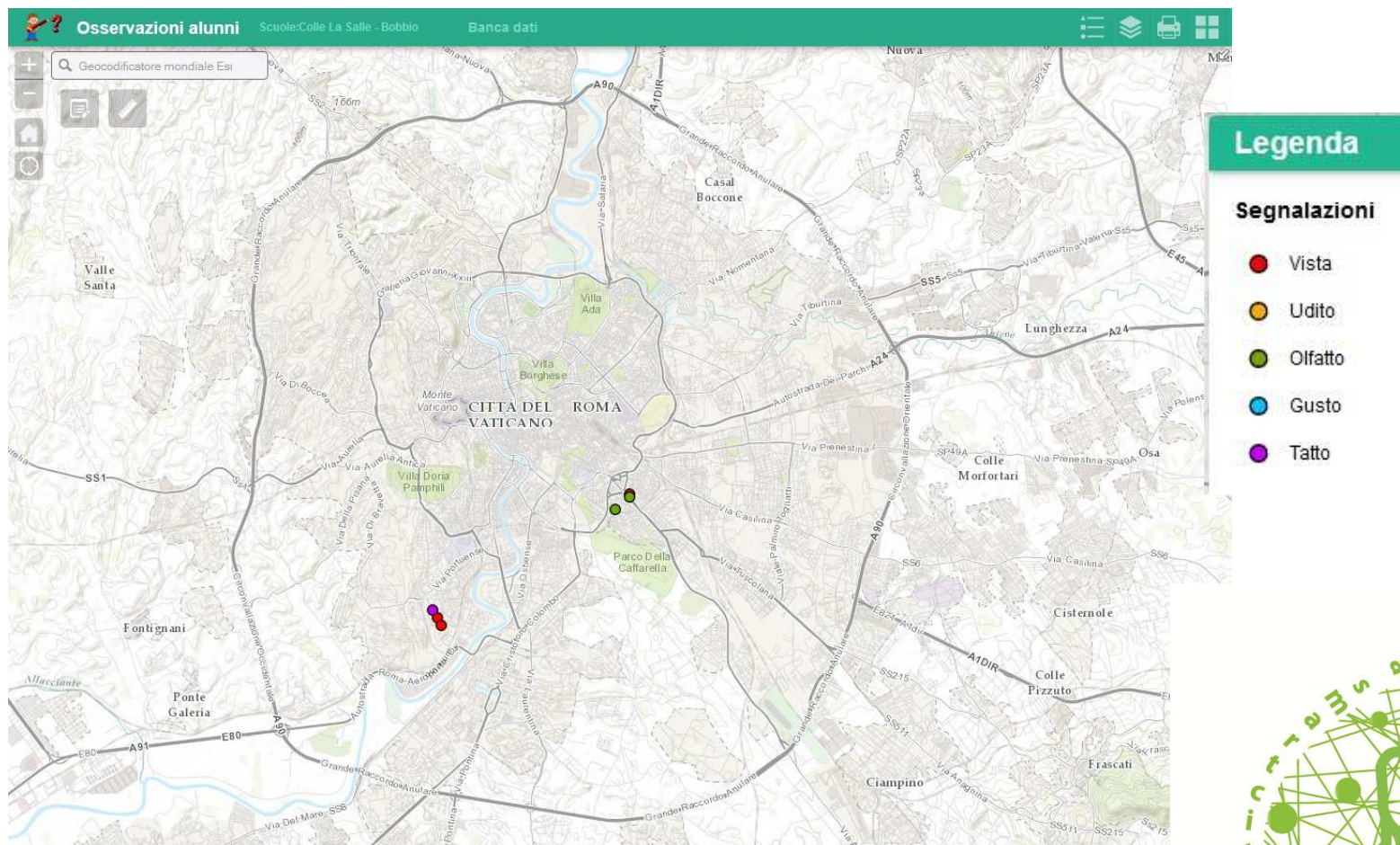


Choose. Change. Combine.





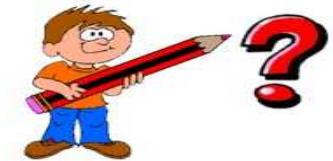
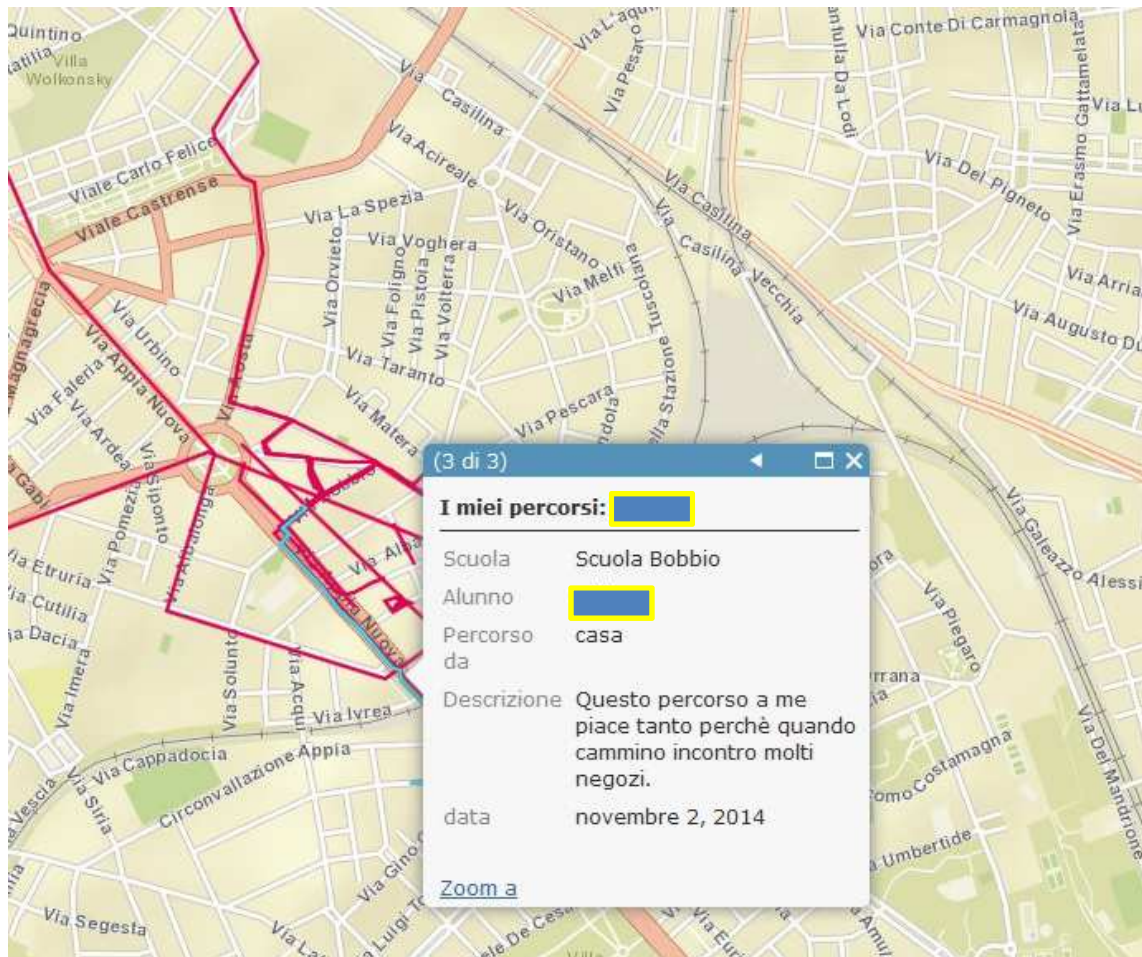
FASE 3: Attività di campo da fare insieme ai genitori



IL MOBILITYMANAGERSCOLASTICO

Primi risultati.....

il percorso casa-scuola



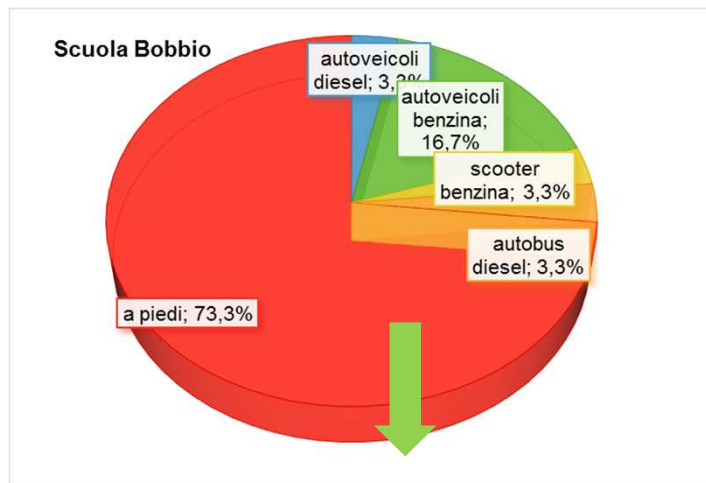
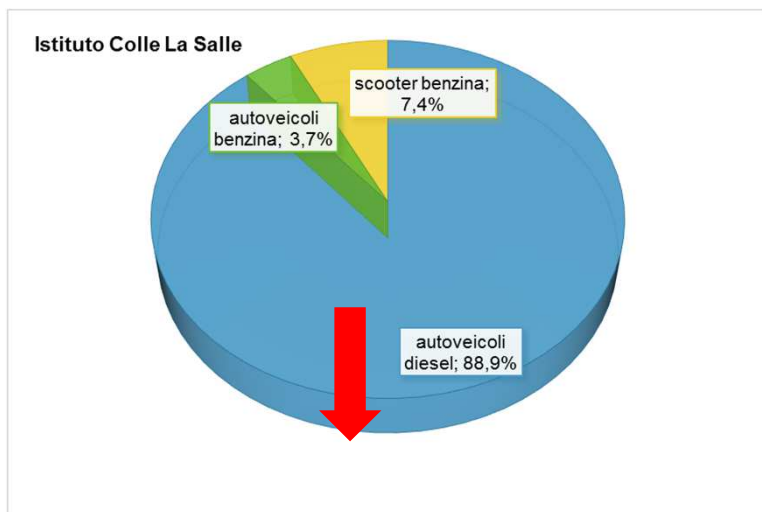
IL MOBILITYMANAGERSCOLASTICO

ISPRA – PROGETTI PILOTA – CITIZEN SCIENCE 1

Problema in classe

Tabelle dei fattori di emissione*

Tipo di veicolo	Tipo di alimentazione	Grammi di anidride carbonica emessi per km
Autoveicolo	Benzina	260,23
Autoveicolo	Diesel	200,46
Autoveicolo	Metano	199,43
Autoveicolo	Ibrida	100,34
Autobus	Diesel	1044,86
Autobus	Benzina	1130,99
Scooter	Benzina	58,10
Motocicletta	Benzina	91,82



* Fonte ISPRA

60 kg di CO₂

Ogni giorno

6 kg di CO₂

IL MOBILITYMANAGERSCOLASTICO

ISPRA – PROGETTI PILOTA – CITIZEN SCIENCE 1



Altri obiettivi.....

Educare alla *citizen science*



Il termine è entrato nel linguaggio scientifico negli anni '90 e si riferisce a tutte le attività di monitoraggio e raccolta dati in campo ambientale, svolte da cittadini, letteralmente è la partecipazione del pubblico a progetti scientifici.

Negli ultimi decenni l'utilizzo dei cittadini/volontari nella ricerca è cresciuto grazie alle nuove tecnologie (internet, GPS, smartphone). Raccolta e trasmissione di informazioni in tempo reale.

Il progetto vuole formare/educare gli alunni alla *citizen science*.

I bambini possono essere dei piccoli osservatori dell'ambiente.



IL MOBILITYMANAGERSCOLASTICO

CONSIDERAZIONI

- Per rafforzare al mobilità urbana sostenibile anche nell'ambito scolastico è necessario **creare un contesto favorevole** a scelte di mobilità alternativa all'utilizzo individuale del veicolo privato necessario e **adottare un approccio comportamentale** alle iniziative di mobilità sostenibile
- Le amministrazioni dovrebbero predisporre un contesto adatto alla mobilità sostenibile e al medesimo tempo garantire la copertura finanziaria e la continuità della stessa.
- Gli Istituti scolastici dovrebbero disporre di opportune coperture assicurative degli spazi esterni destinati alla mobilità sostenibile.

Choose. Change. Combine.



IL MOBILITYMANAGERSCOLASTICO

GRAZIE PER L'ATTENZIONE



mobilitymanager@isprambiente.it

<http://www.isprambiente.gov.it/it/servizi-per-lambiente/mobilita-sostenibile>

Choose. Change. Combine.



An initiative of the 