



ROMA CAPITALE

7° DIPARTIMENTO Mobilità e Trasporti

Direttore: Dott. .Giammario Nardi

ROMA



mobilità

Roma Servizi per la Mobilità

S.O. Servizi e Sistemi per la mobilità

Responsabile: Ing. Luca Avarello



PROGETTO ESECUTIVO

MANUTENZIONE STRAORDINARIA AREE DI PARCHEGGIO BUS TURISTICI

ELENCO STALLI DI SOSTA BUS TURISTICI E TIPOLOGICI SEGNALETICA

U.O. Processi e Progetti Speciali
Responsabile: Ing. Fabio Schiavo

GRUPPO DI LAVORO:
Ing. Luca Scannizzo
Ing. Marco Guglielmo Fioretti

Responsabile del Procedimento
Ing. Luca Avarello

DATA:
DICEMBRE 2018

SCALA:

TAV. ES 01 108 rev.

CENTRO DI COSTO:

COD. ELAB.

PPT M 13 ES 01 108 rev.

3						
2						
1						
		REDATTO	VERIFICATO	AVARELLO	APPROVATO	

A. Aree di Sosta Breve (15')

SB	Aree	n° stalli	municipio
1	via Carlo Alberto	1	1
2	lungotevere Marzio	3	1
3	lungotevere dei Tebaldi	3	1
4	viale Washington	2	2
5	via Ludovisi	4	1
6	lungotevere Aventino	1	1
7	lungotevere in Augusta	2	1
8	Piazzale Partigiani	3	1
9	Terminal Gianicolo	12	1
10	Stazione Tiburtina lato Ovest	2	2
11	viale Luigi Einaudi	2	1
12	lungotevere della Farnesina	2	1
13	viale Carlo Felice	2	1
14	piazza di Santa Croce in Gerusalemme	2	1
15	via Petroselli	2	1
16	lungotevere Ripa	2	1
17	via Leonida Bissolati	2	1
18	via Giovanni Giolitti	3	1
		50	

A. Aree di Sosta Oraria (3h)

SO	Aree	n° stalli	municipio
1	lungotevere delle Navi	10	2
2	lungotevere delle Armi	10	1
3	viale Pretoriano	7	1
4	via Tiburtina (Mura Verano)	8	2

5	via Appia Antica	5	8
6	viale delle Mura Portuensi	5	12
7	lungotevere Testaccio	9	1
8	via Caio Cestio	12	1
9	viale di Porta Ardeatina	14	1
10	via Cilicia (area laterale esterna)	12	1
11	largo Settimio Passamonti	10	2
12	via Dorando Pietri	10	2
13	piazzale Pier Luigi Nervi	10	9
14	Piazzale Partigiani	4	1
15	viale Washington	6	2
16	lungotevere Aventino	3	1
17	viale di San Paolo	11	8
		146	

A. Aree di Lunga Sosta (24h)

SL	Aree	n° stalli	municipio
1	Osteria del Curato	45	7
2	Ponte Mammolo	13	4
3	Laurentina	12	8
4	Ipogeo degli Ottavi	21	14
5	Monte Mario	23	14
6	Piazzale Pier Luigi Nervi	43	9
7	largo Settimio Passamonti*	20	2
8	Montagnola-Georgofili*	25	8
9	stazione Tor di Valle*	40	9
10	stazione Pantano*	40	6
11	Casilina/Centocelle*	25	5
		307	

* di prossima istituzione

B. Aree Sosta Breve Vaticano (15') (mattina fino alle 13:30 e pomeriggio dalle 13:30)

SB Vaticano	Aree	n° stalli	municipio
1	piazza dei Tribunali	3	1
2	viale Vaticano	4	1
3	via dei Bastioni di Michelangelo	4	1
4	Viale Giulio Cesare	4	1
5	via Gregorio VII altezza Cardinal Micara	2	13
		17	

B. Aree Lunga Sosta Vaticano

(mattina fino alle 13:30 e pomeriggio dalle 13:30)

SL Vaticano	Aree	n° stalli	municipio
1	Aurelia	36	13
2	largo Cardinal Clemente Micara	50	13
3	largo Martin Luther King	15	12
4	Olimpico - Tor di Quinto	95	15
5	Terminal Gianicolo	50	1
		246	

C. Aree Sosta Breve Colosseo (30')

SB Colosseo	Aree	n° stalli	municipio
1	via di Monte Oppio	4	1
2	via dei Cerchi	4	1
3	via del Circo Massimo	4	1
4	Via della Navicella	2	1
5	via Claudia	4	1
		18	

C. Aree Sosta Oraria Colosseo (3h)

SO Colosseo	Aree	n° stalli	municipio
1	vle terme di caracalla (lato via Antoniniana)*	30	1
2	via della Navicella	15	1
3	via Antoniniana	8	1
		53	

A. Aree di Sosta Breve (15')

SB	Aree	n° stalli	municipio
1	via Carlo Alberto	1	1
2	lungotevere Marzio	3	1
3	lungotevere dei Tebaldi	3	1
4	viale Washington	2	2
5	via Ludovisi	4	1
6	lungotevere Aventino	1	1
7	lungotevere in Augusta	2	1
8	Piazzale Partigiani	3	1
9	Terminal Gianicolo	12	1
10	Stazione Tiburtina lato Ovest	2	2
11	viale Luigi Einaudi	2	1
12	lungotevere della Farnesina	2	1
13	viale Carlo Felice	2	1
14	piazza di Santa Croce in Gerusalemme	2	1
15	via Petroselli	2	1
16	lungotevere Ripa	2	1
17	via Leonida Bissolati	2	1
18	via Giovanni Giolitti	3	1
		50	

A. Aree di Sosta Oraria (3h)

SO	Aree	n° stalli	municipio
1	lungotevere delle Navi	10	2
2	lungotevere delle Armi	10	1
3	viale Pretoriano	7	1
4	via Tiburtina (Mura Verano)	8	2
5	via Appia Antica	5	8
6	viale delle Mura Portuensi	5	12
7	lungotevere Testaccio	9	1
8	via Caio Cestio	12	1
9	viale di Porta Ardeatina	14	1
10	via Cilicia (area laterale esterna)	12	1
11	largo Settimio Passamonti	10	2
12	via Dorando Pietri	10	2

13	piazzale Pier Luigi Nervi	10	9
14	Piazzale Partigiani	4	1
15	viale Washington	6	2
16	lungotevere Aventino	3	1
17	viale di San Paolo	11	8
		146	

A. Aree di Lunga Sosta (24h)

SL	Aree	n° stalli	municipio
1	Osteria del Curato	45	7
2	Ponte Mammolo	13	4
3	Laurentina	12	8
4	Ipogeo degli Ottavi	21	14
5	Monte Mario	23	14
6	Piazzale Pier Luigi Nervi	43	9
7	largo Settimio Passamonti*	20	2
8	Montagnola-Georgofili*	25	8
9	stazione Tor di Valle*	40	9
10	stazione Pantano*	40	6
11	Casilina/Centocelle*	25	5
		307	

* di prossima istituzione

B. Aree Sosta Breve Vaticano (15') (mattina fino alle 13:30 e pomeriggio dalle 13:30)

SB Vaticano	Aree	n° stalli	municipio
1	piazza dei Tribunali	3	1
2	viale Vaticano	4	1
3	via dei Bastioni di Michelangelo	4	1
4	Viale Giulio Cesare	4	1
5	via Gregorio VII altezza Cardinal Micara	2	13
		17	

B. Aree Lunga Sosta Vaticano (mattina fino alle 13:30 e pomeriggio dalle 13:30)

SL Vaticano	Aree	n° stalli	municipio
1	Aurelia	36	13
2	largo Cardinal Clemente Micara	50	13
3	largo Martin Luther King	15	12

4	Olimpico - Tor di Quinto	95	15
5	Terminal Gianicolo	50	1
		246	

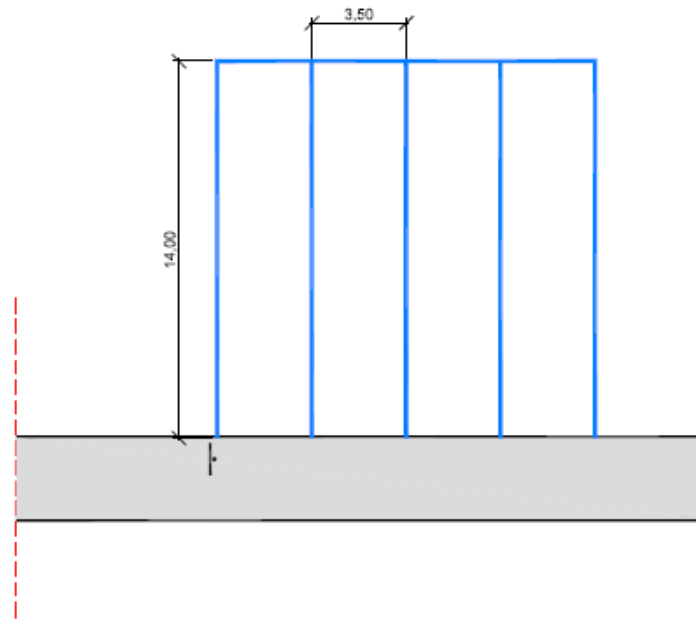
C. Aree Sosta Breve Colosseo (30')

SB Colosseo	Aree	n° stalli	municipio
1	via di Monte Oppio	4	1
2	via dei Cerchi	4	1
3	via del Circo Massimo	4	1
4	Via della Navicella	2	1
5	via Claudia	4	1
		18	

C. Aree Sosta Oraria Colosseo (3h)

SO Colosseo	Aree	n° stalli	municipio
1	vle terme di caracalla (lato via Antoniniana)*	30	1
2	via della Navicella	15	1
3	via Antoniniana	8	1
		53	

segnaletica orizzontale per aree di sosta lunga

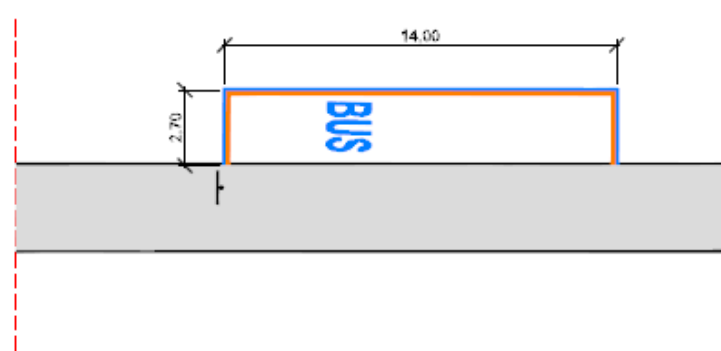


Dipartimento Mobilità e Trasporti
Direzione Programmazione e Attuazione dei Piani di Mobilità
U.O. Controllo del Traffico e Mobilità - Programmazione
Interventi per la risoluzione dell'Emergenza Traffico
Servizio Discipline Speciali di Traffico

ALLEGATA ALLA
DET. DIRIG. DI TRAFFICO

n° _____ del _____

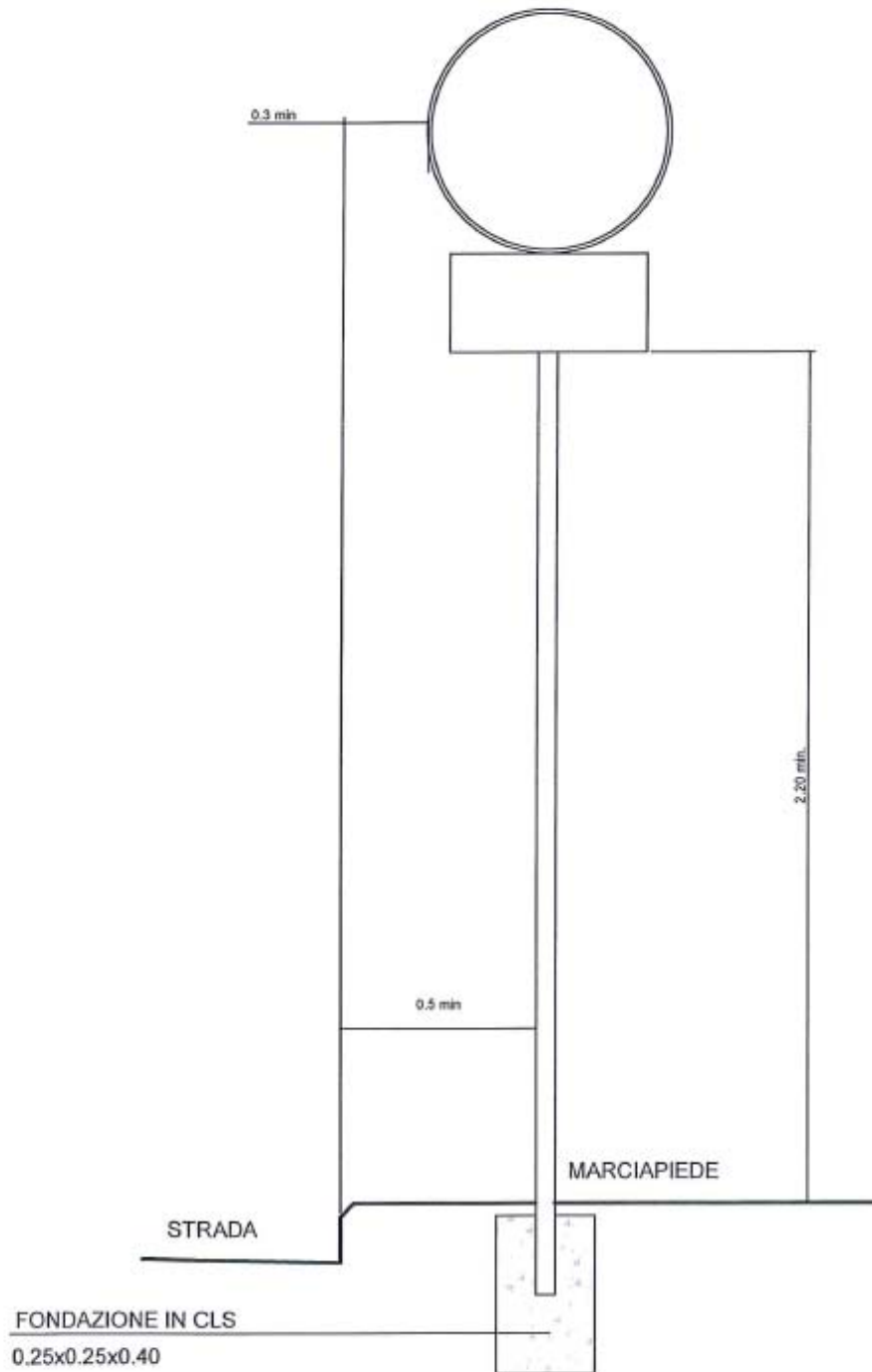
segnaletica orizzontale per aree di sosta breve



Dipartimento Mobilità e Trasporti
Direzione Programmazione e Attuazione dei Piani di Mobilità
U.O. Controllo del Traffico e Mobilità - Programmazione
Interventi per la risoluzione dell'Emergenza Traffico
Servizio Discipline Speciali di Traffico

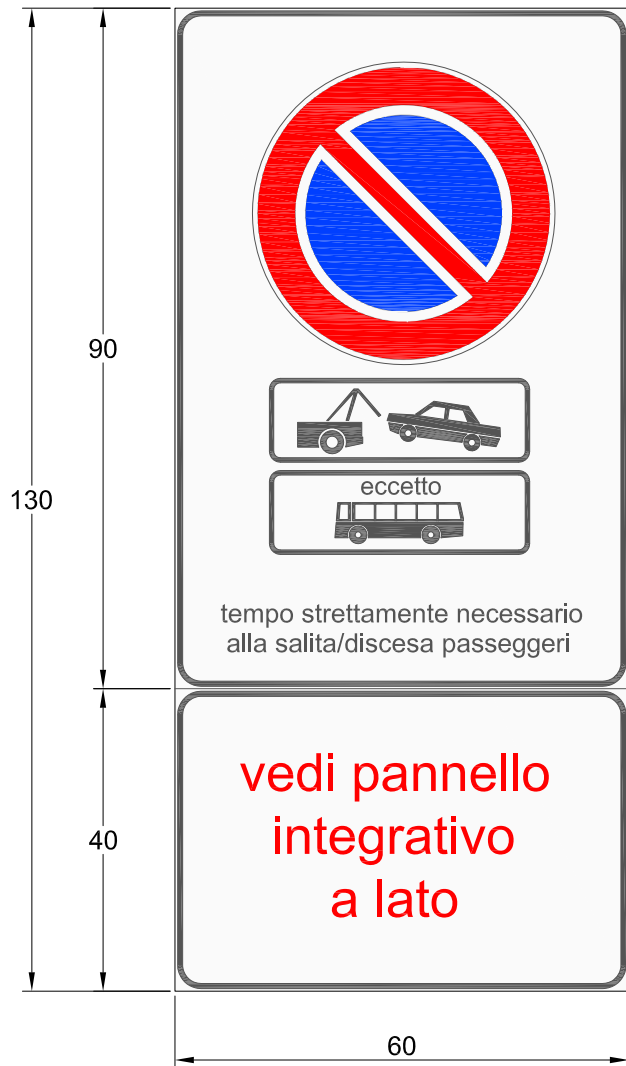
ALLEGATA ALLA
DET. DIRIG. DI TRAFFICO
n° _____ del _____

NORMA DI INSTALLAZIONE DELLA SEGNALETICA VERTICALE



segnaletica verticale per aree di sosta breve

segnaletica verticale
per aree di sosta breve



pannello integrativo
per aree di sosta breve tipo 1



pannello integrativo
per aree di sosta breve tipo 2

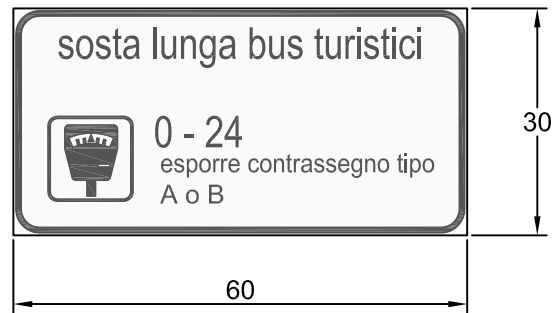


segnaletica verticale per aree di sosta lunga

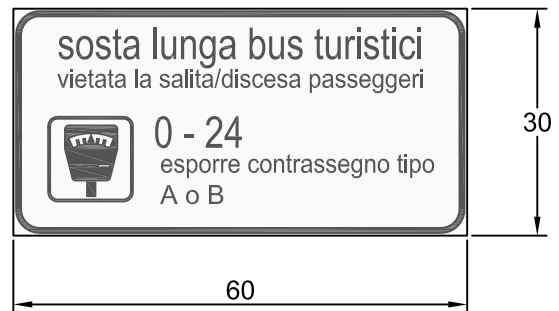
segnaletica verticale
per aree di sosta lunga



pannello integrativo
per aree di sosta lunga tipo 1



pannello integrativo
per aree di sosta lunga tipo 2

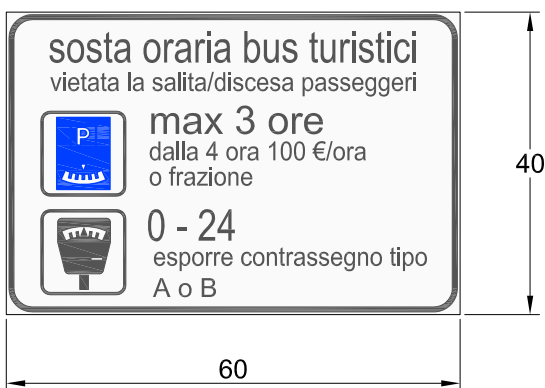


segnaletica verticale per aree di sosta oraria

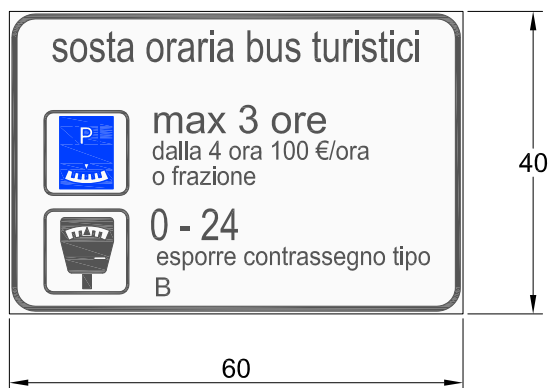
segnaletica verticale
per aree di sosta oraria



pannello integrativo
per aree di sosta oraria tipo 4



pannello integrativo
per aree di sosta oraria tipo 1



pannello integrativo
per aree di sosta oraria tipo 2



pannello integrativo
per aree di sosta oraria tipo 3

