



FORNITURA DI PANNELLI A MESSAGGIO VARIABILE

Planimetrie Impianti VMSS

S.O. SERVIZI, INFORMAZIONI E SISTEMI PER LA MOBILITÀ

U.O. CENTRALE DELLA MOBILITÀ

 ROMA CAPITALE





Intervento per il monitoraggio delle direttrici di penetrazione urbana e dei principali itinerari urbani di scorrimento della rete intra-GRA del Comune di Roma

MP3 - PANNELLI A MESSAGGIO VARIABILE

IG-01 via Cristoforo Colombo dopo uscita sottopasso Circonvallazione Ostiense



Foto 1



Foto 2



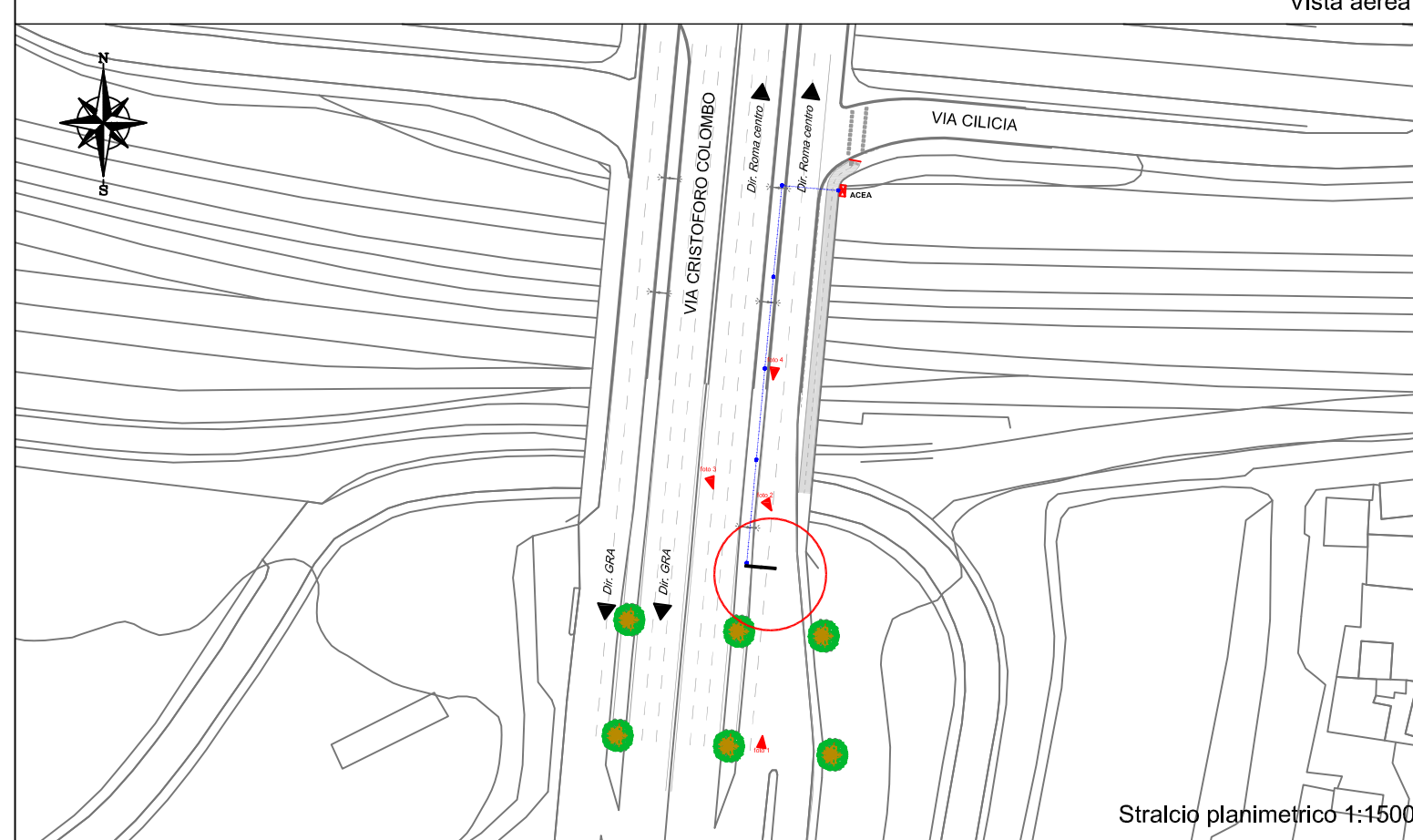
Vista aerea



Foto 3



Foto 4



Stralcio planimetrico 1:1500



Intervento per il monitoraggio delle direttrici di penetrazione urbana e dei principali itinerari urbani di scorrimento della rete intra-GRA del Comune di Roma

MP3 - PANNELLI A MESSAGGIO VARIABILE IG-02 via Collatina altezza Via Giovanni Capranesi



Foto 1

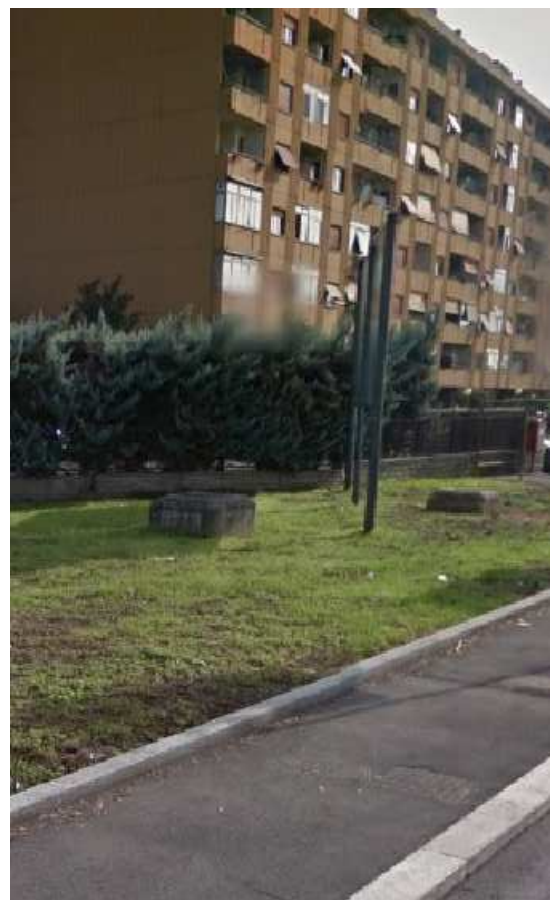


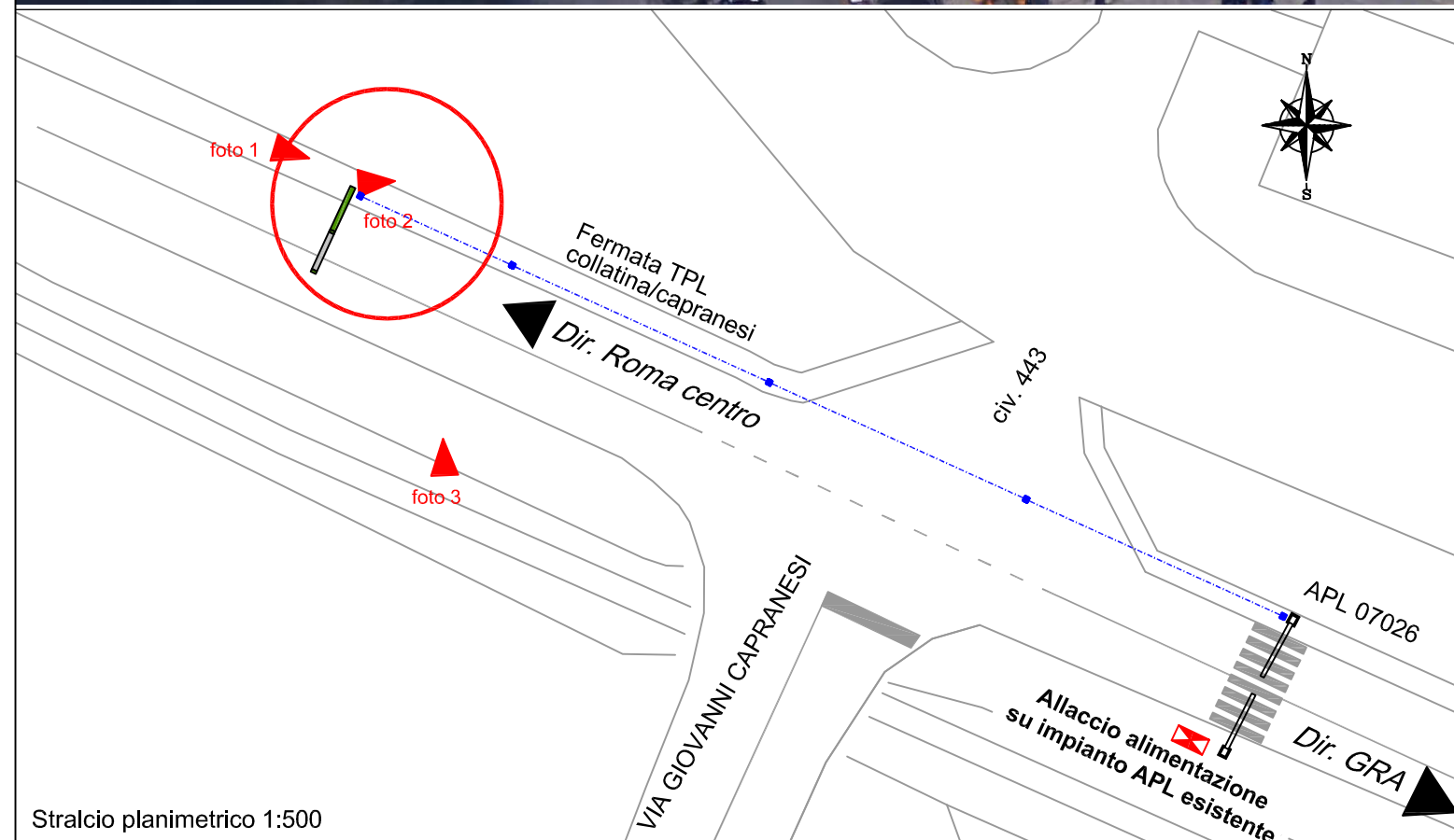
Foto 2



Vista aerea



Foto 3



Stralcio planimetrico 1:500

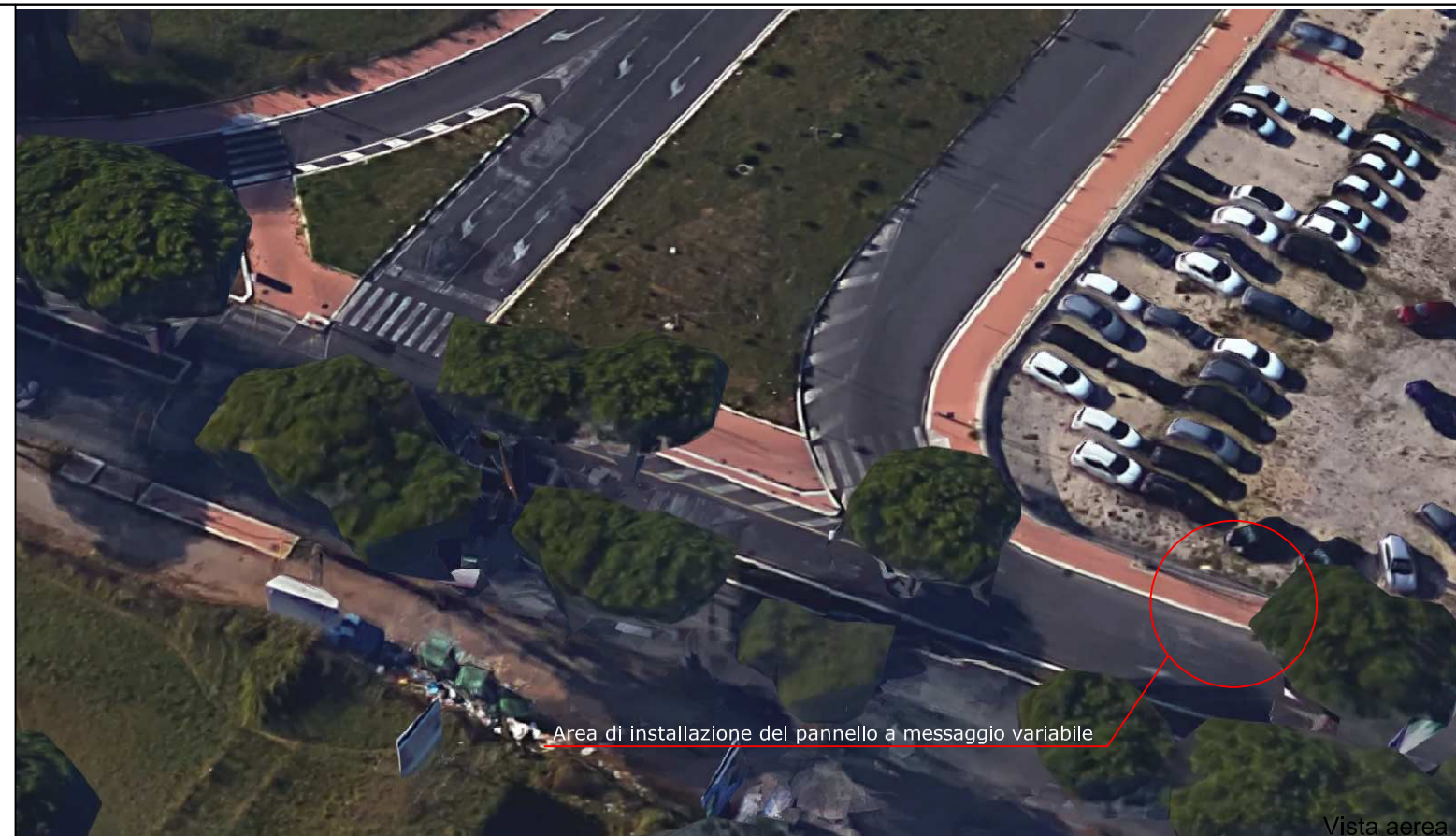


Intervento per il monitoraggio delle direttrici di penetrazione urbana e dei principali itinerari urbani di scorrimento della rete intra-GRA del Comune di Roma

MP3 - PANNELLI A MESSAGGIO VARIABILE IG-03 via Nomentana altezza viale Sora Lella



Foto 1

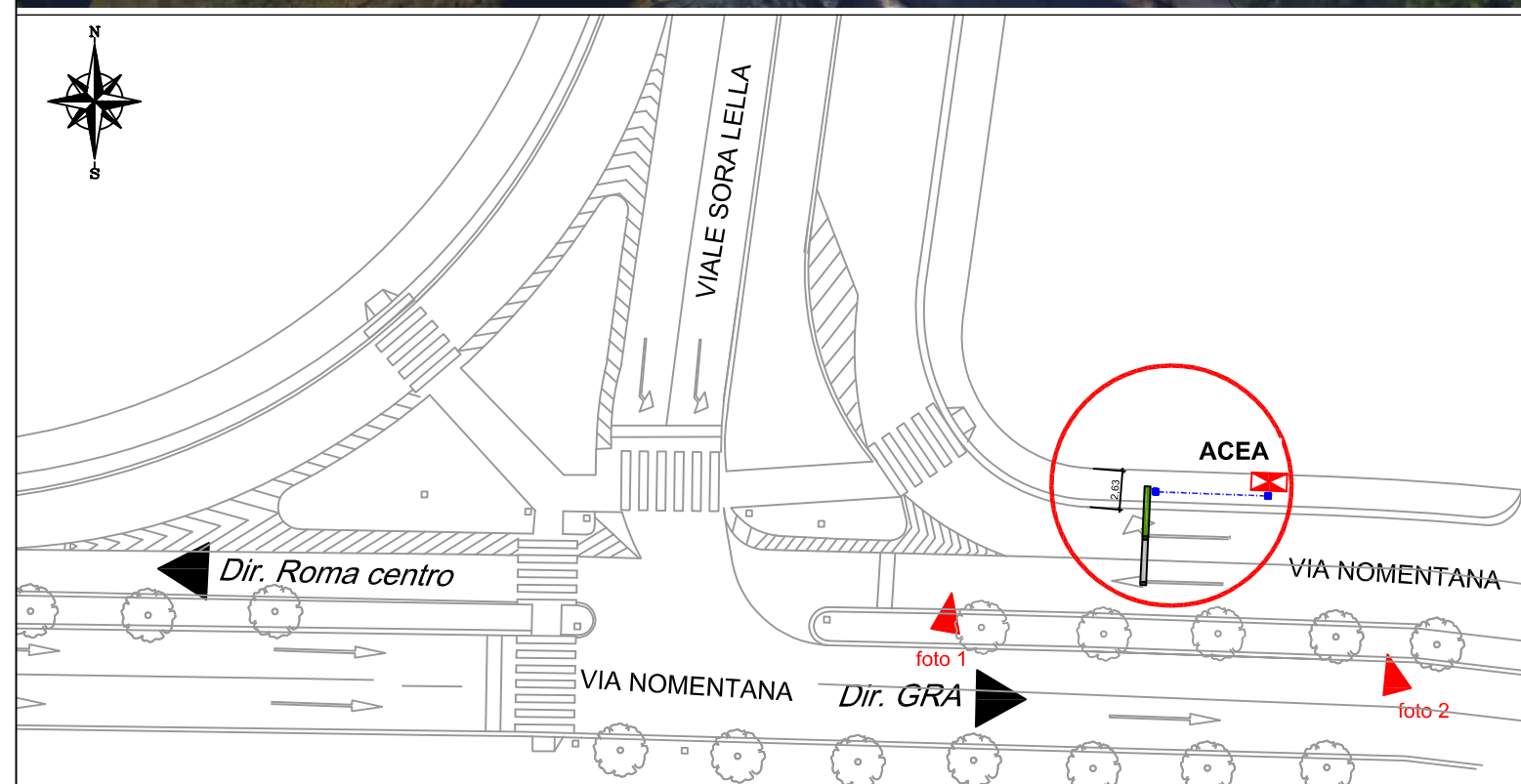


Area di installazione del pannello a messaggio variabile

Vista aerea



Foto 2



ACEA

Dir. Roma centro

VIA NONENTANA

Dir. GRA

VIA NONENTANA

foto 1

foto 2

Stralcio planimetrico 1:500



Intervento per il monitoraggio delle direttrici di penetrazione urbana e dei principali itinerari urbani di scorrimento della rete intra-GRA del Comune di Roma

MP3 - PANNELLI A MESSAGGIO VARIABILE

IG-04 via Salaria altezza via Sambuca Pistoiese



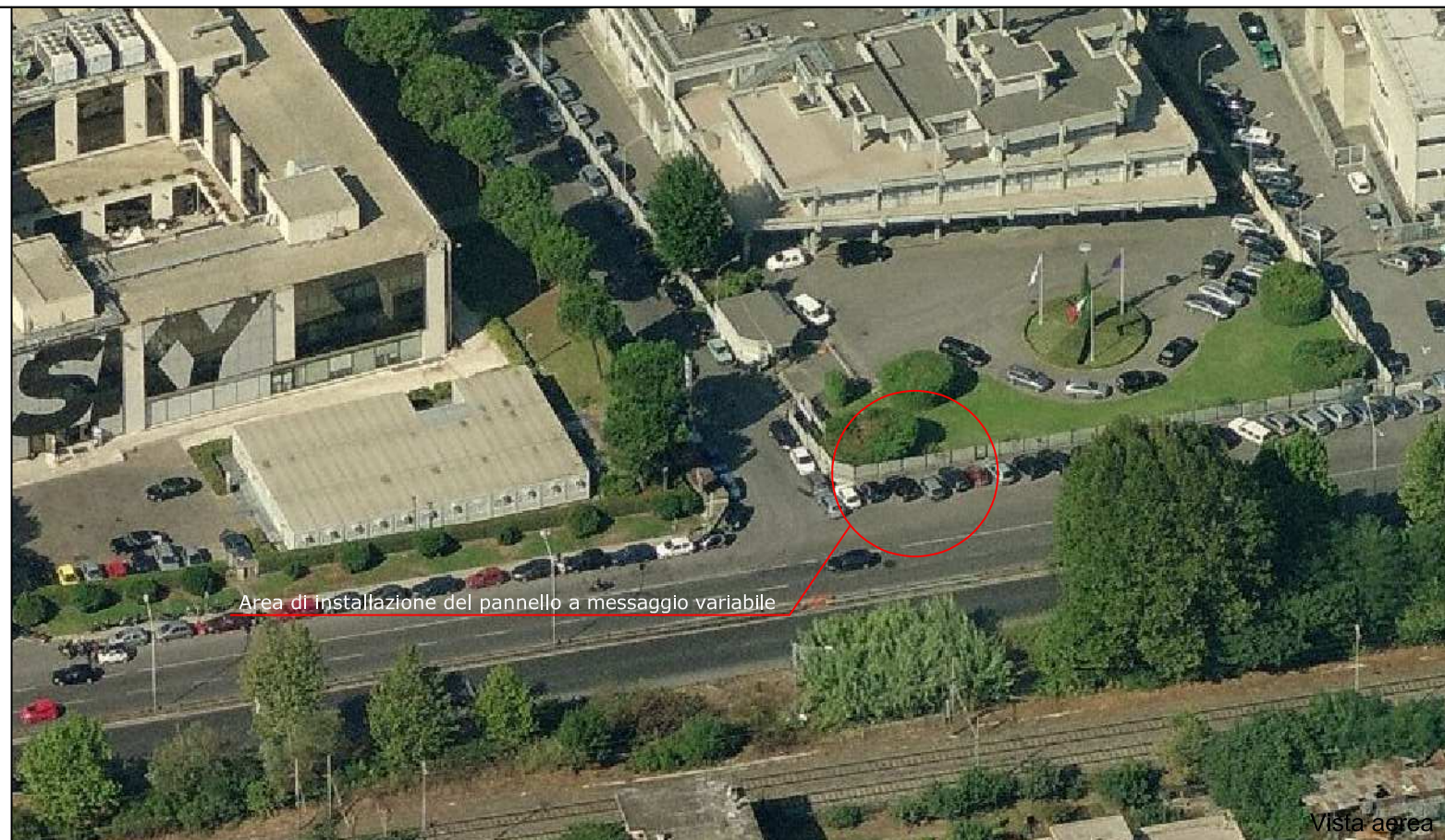
Foto 1



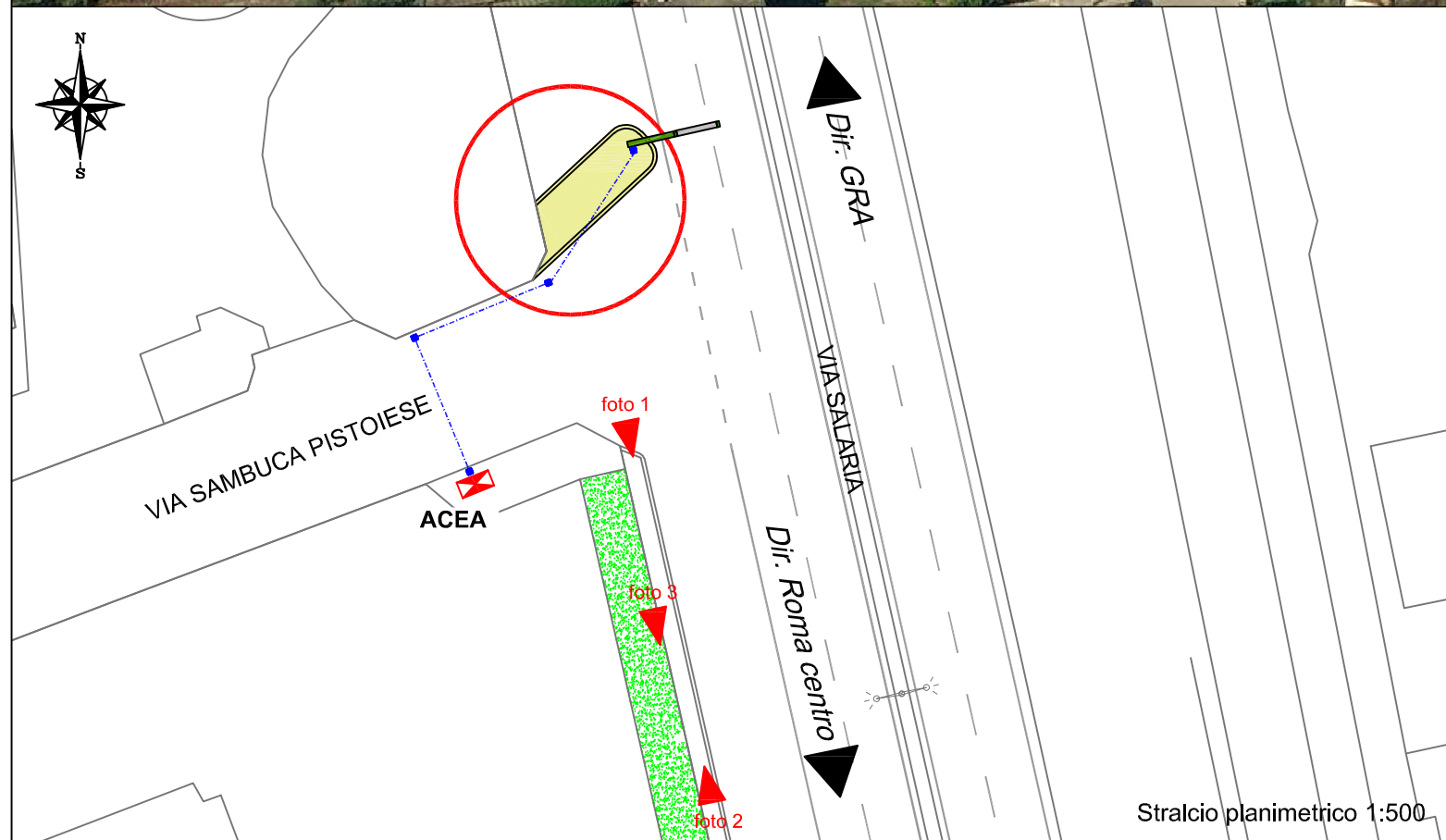
Foto 2



Foto 3



Vista aerea





Intervento per il monitoraggio delle direttrici di penetrazione urbana e dei principali itinerari urbani di scorrimento della rete intra-GRA del Comune di Roma

MP3 - PANNELLI A MESSAGGIO VARIABILE

IG-05 via Cassia altezza via Vibio Mariano



Foto 1



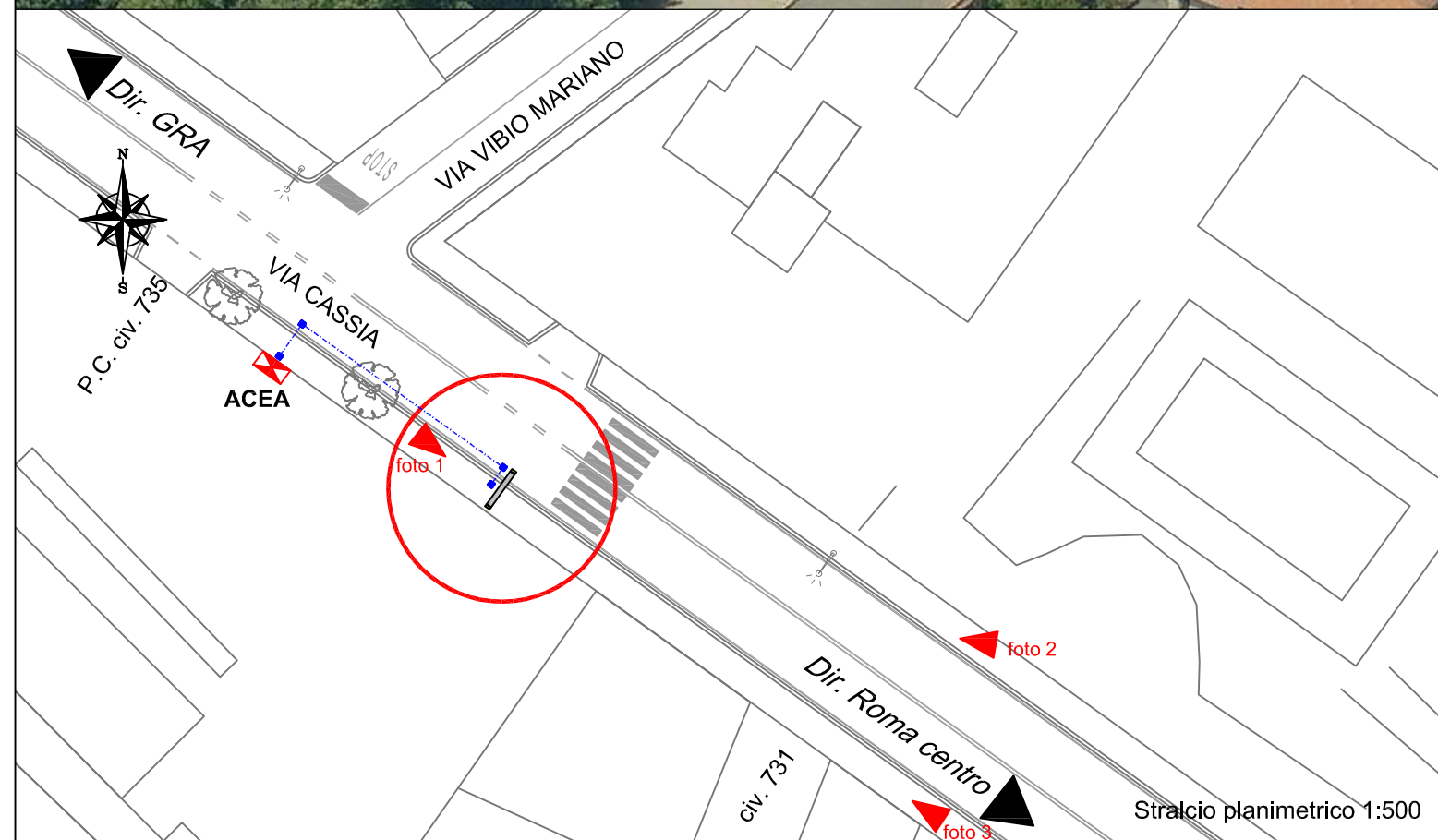
Foto 2



Foto 3



Vista aerea



Stralcio planimetrico 1:500



Intervento per il monitoraggio delle direttrici di penetrazione urbana e dei principali itinerari urbani di scorrimento della rete intra-GRA del Comune di Roma

MP3 - PANNELLI A MESSAGGIO VARIABILE

IG-06 via Trionfale fronte civico 11362



Foto 1



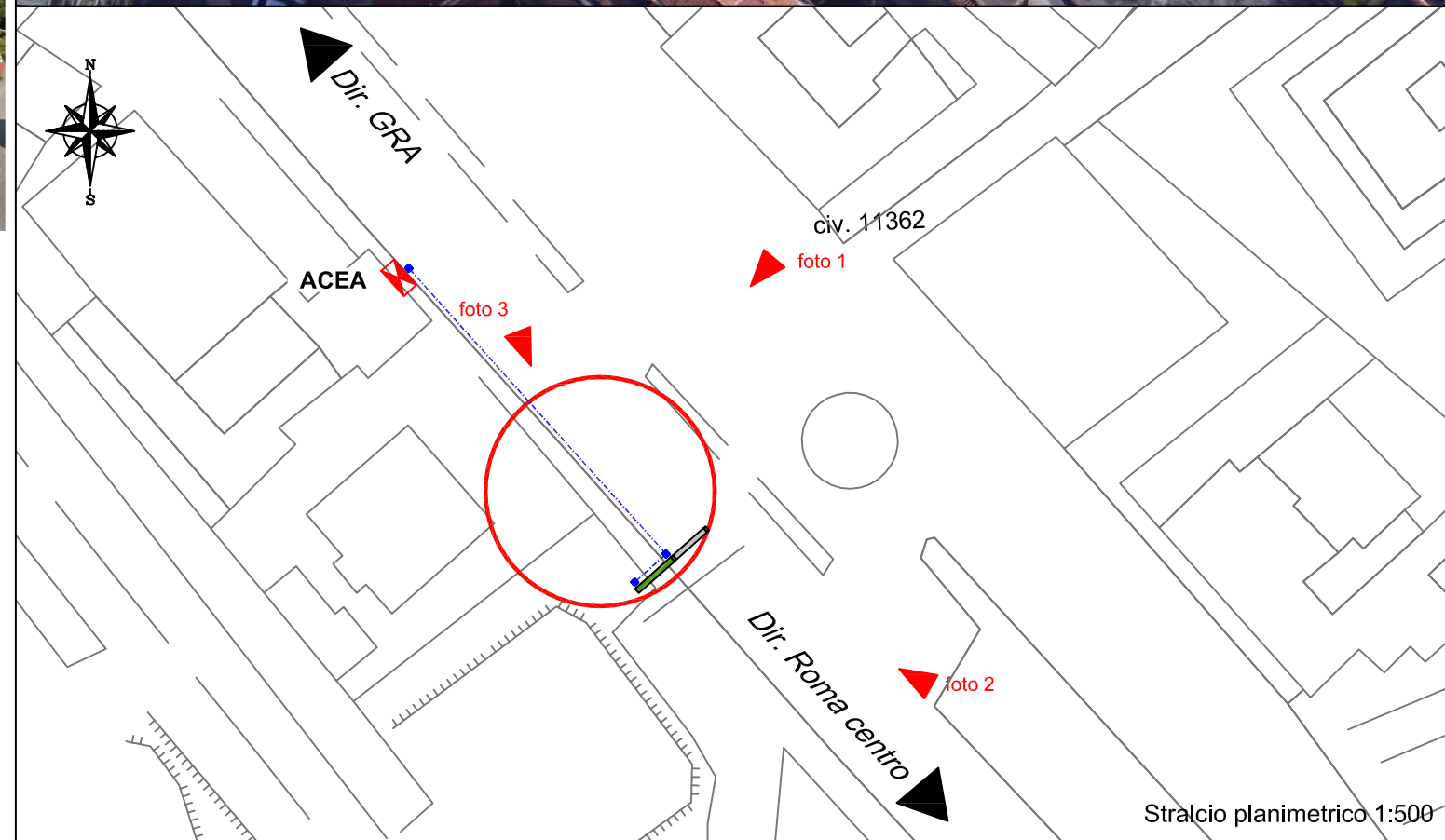
Foto 2



Foto 3



Vista aerea



Stralcio planimetrico 1:500



Intervento per il monitoraggio delle direttrici di penetrazione urbana e dei principali itinerari urbani di scorrimento della rete intra-GRA del Comune di Roma

MP3 - PANNELLI A MESSAGGIO VARIABILE

IG-07 via di Boccea altezza civico 443B



Foto 1



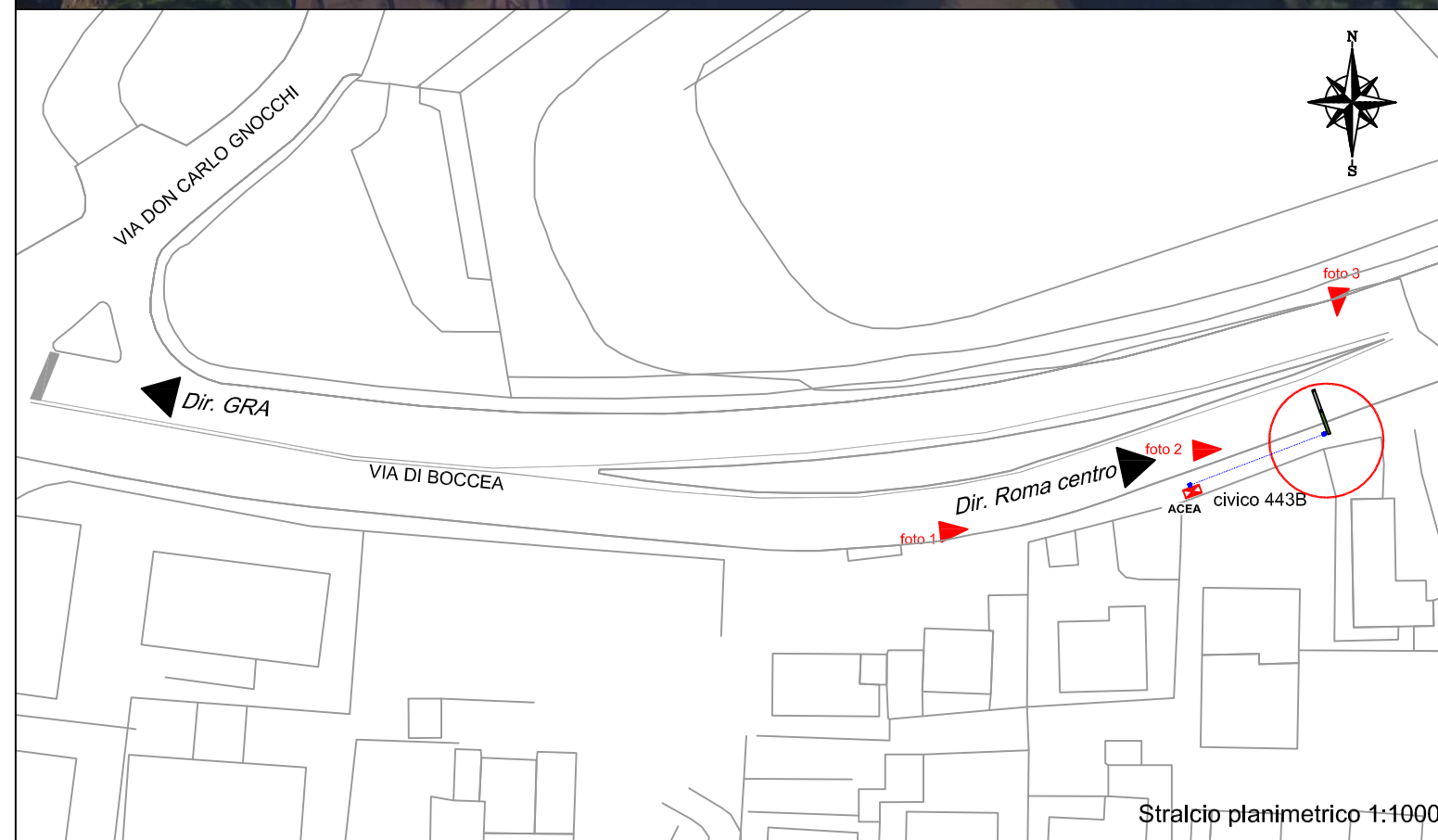
Vista aerea



Foto 2



Foto 3



Stralcio planimetrico 1:1000



Intervento per il monitoraggio delle direttrici di penetrazione urbana e dei principali itinerari urbani di scorrimento della rete intra-GRA del Comune di Roma

MP3 - PANNELLI A MESSAGGIO VARIABILE

IG-08 via della Pisana altezza civico 477



Foto 1



Area di installazione del pannello a messaggio variabile

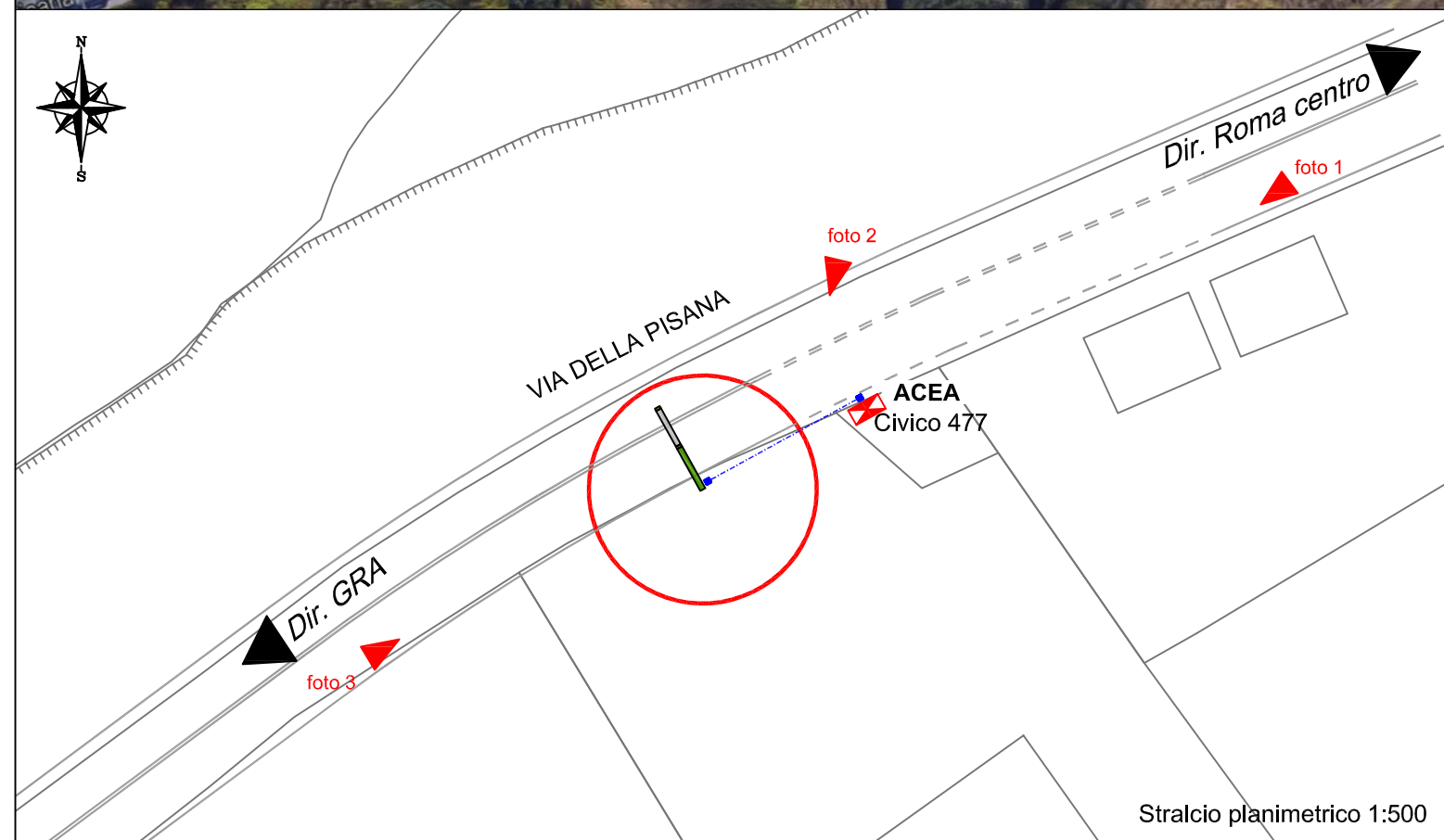
Vista aerea



Foto 2



Foto 3



Stralcio planimetrico 1:500



Intervento per il monitoraggio delle direttrici di penetrazione urbana e dei principali itinerari urbani di scorrimento della rete intra-GRA del Comune di Roma

MP3 - PANNELLI A MESSAGGIO VARIABILE

IG-09 via Portuense altezza via del Fosso della Magliana



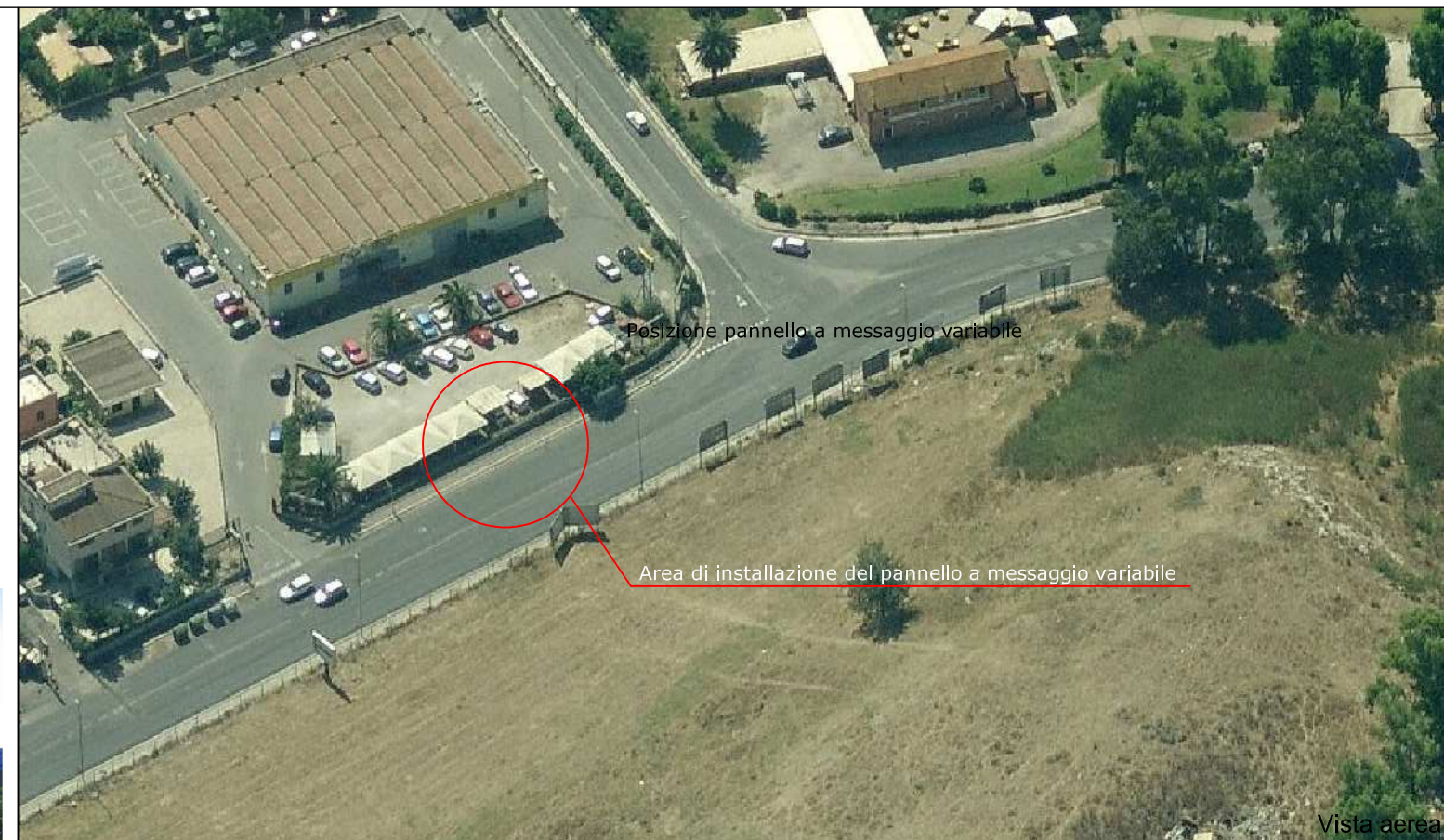
Foto 1



Foto 2



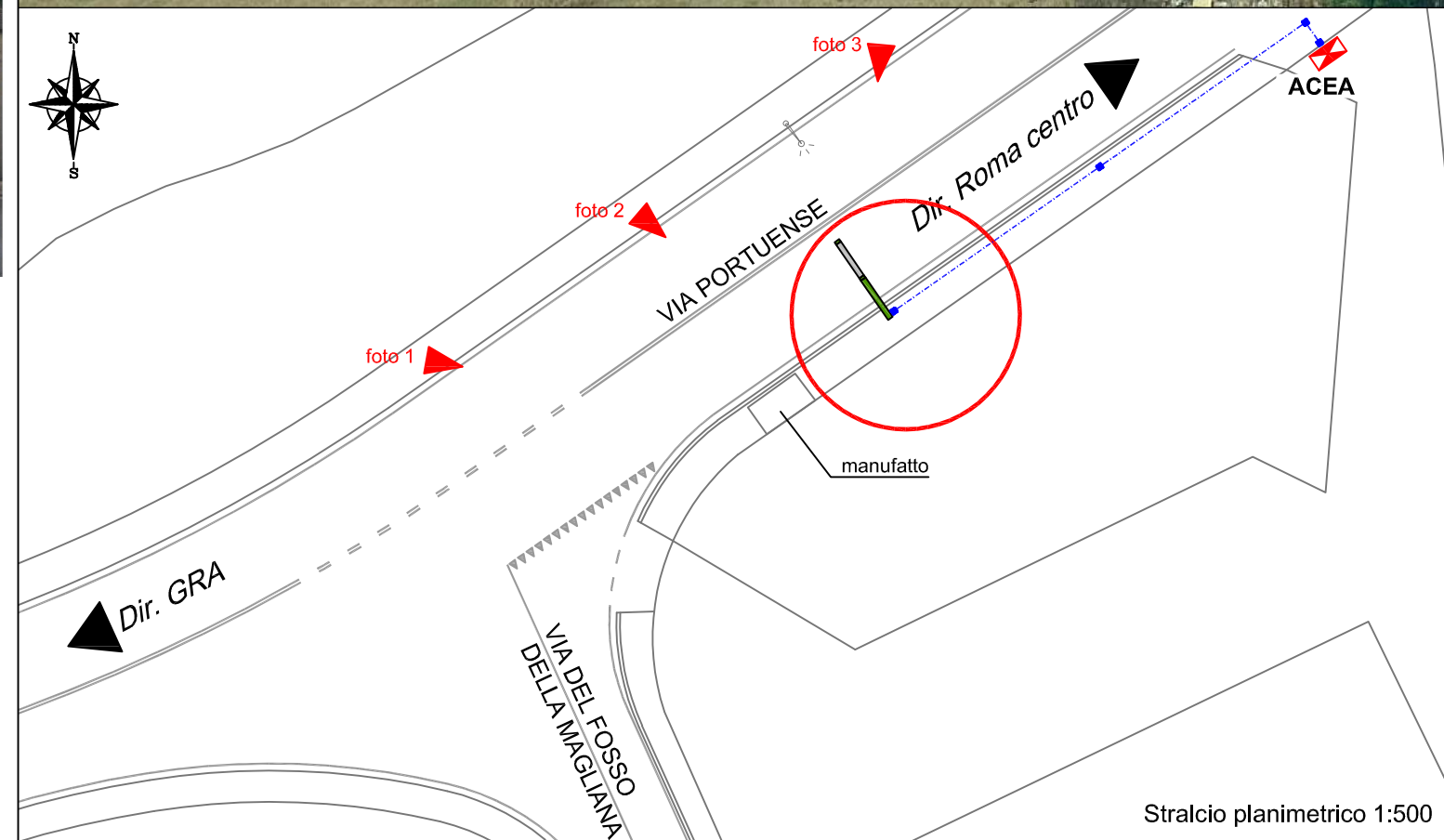
Foto 3



Posizione pannello a messaggio variabile

Area di installazione del pannello a messaggio variabile

Vista aerea



Stralcio planimetrico 1:500



Intervento per il monitoraggio delle direttrici di penetrazione urbana e dei principali itinerari urbani di scorrimento della rete intra-GRA del Comune di Roma

MP3 - PANNELLI A MESSAGGIO VARIABILE

IG-10 viale Palmiro Togliatti altezza via Quinto Publicio



Foto 1



Foto 2



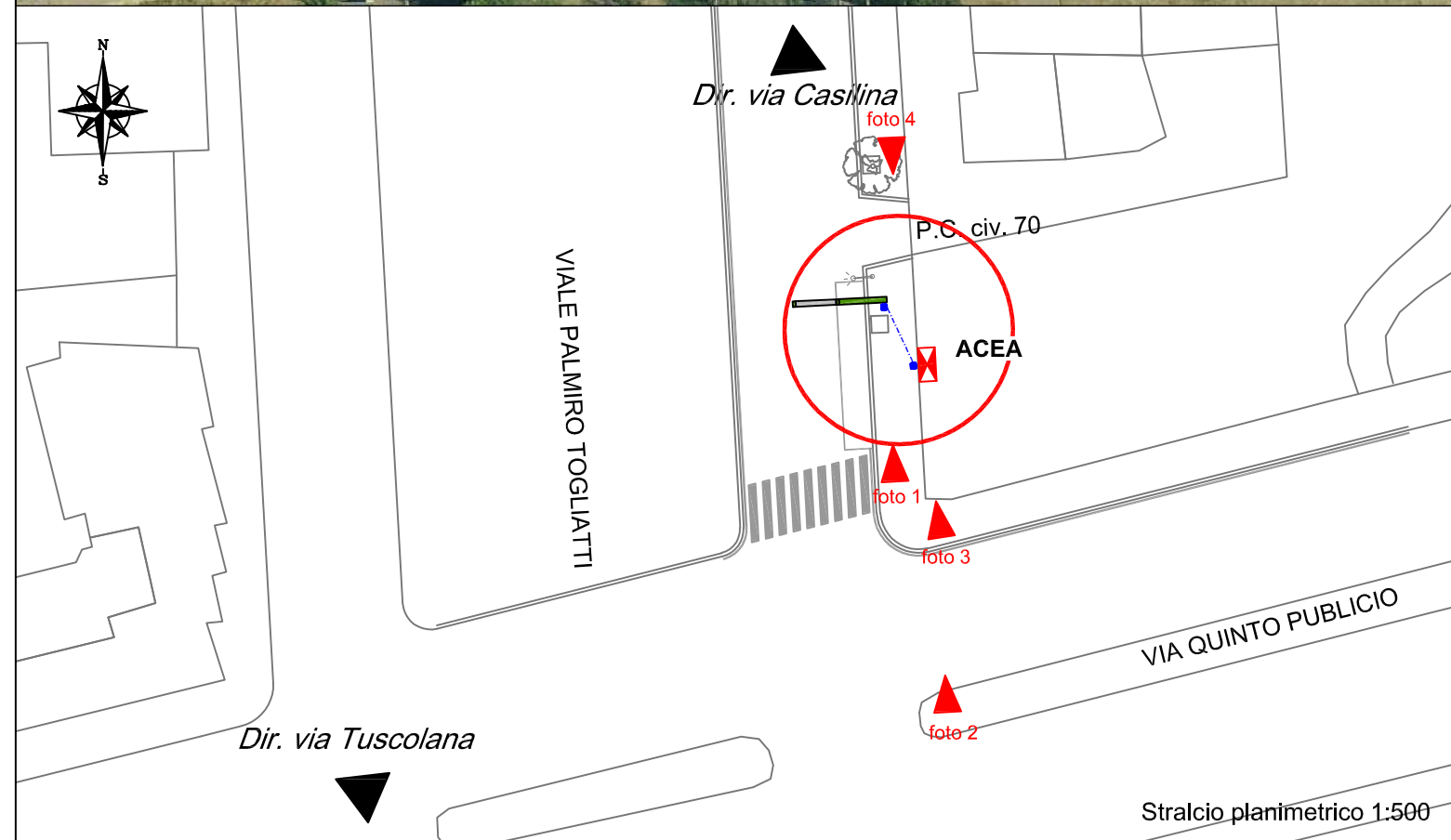
Vista aerea



Foto 3



Foto 4



Stralcio planimetrico 1:500