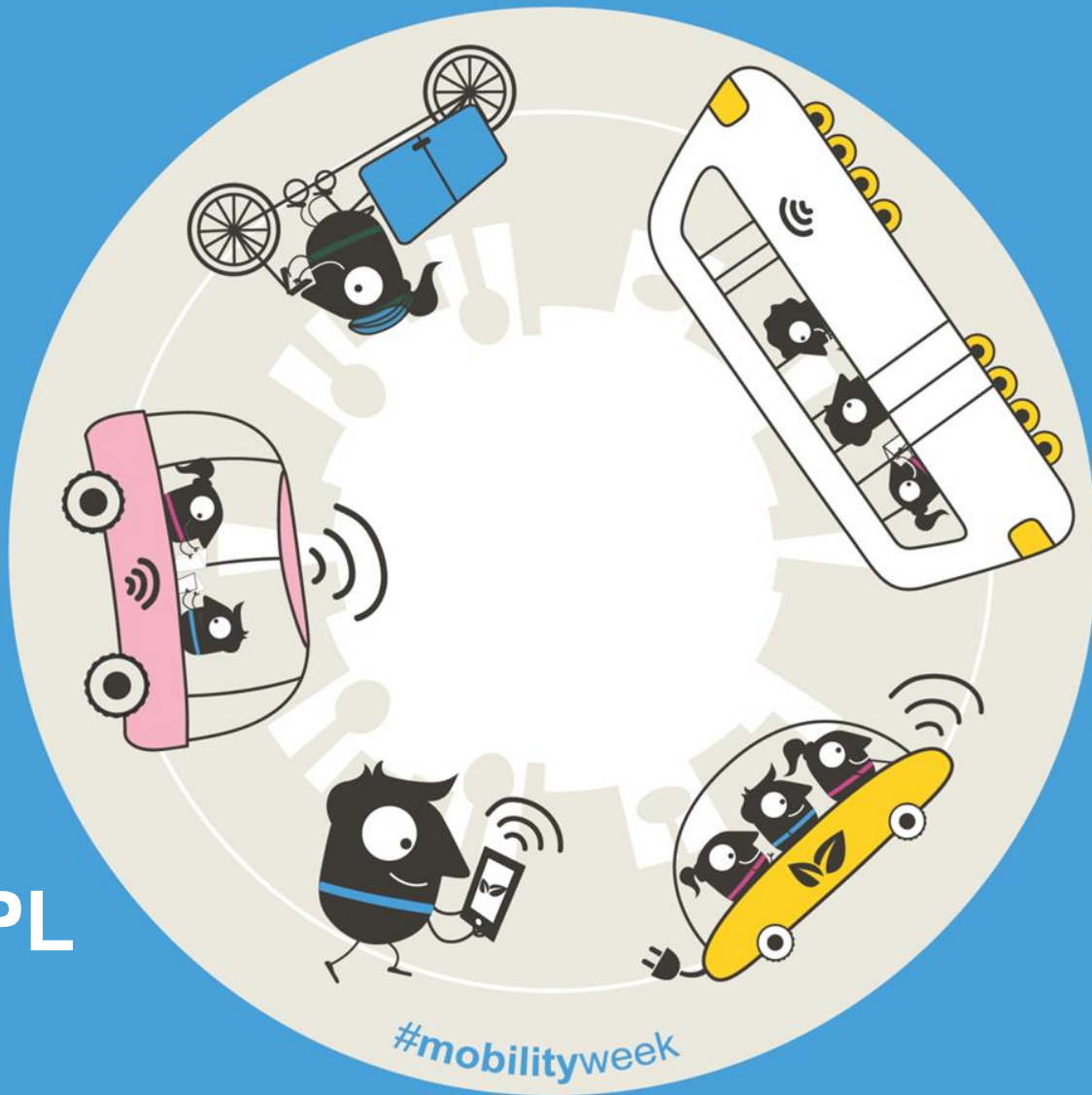


SETTIMANA  
EUROPEA  
DELLA MOBILITÀ  
16-22 SETTEMBRE 2018

*Cambia  
e vai!*

La Priorità  
Semaforica al TPL

Ing. Giacomo Tuffanelli



## LA PRIORITA' SEMAFORICA AL TPL

- Ambiti di intervento della priorità semaforica al TPL
- I sistemi per la priorità semaforica al TPL
- Itinerari di prossima implementazione

## La Priorità Semaforica al TPL Ambiti di Intervento

### Obiettivi della priorità semaforica

**Obiettivo PGTU:** Rafforzamento del TPL, incrementandone le prestazioni e l'efficienza sulle direttrici di penetrazione alla città

La priorità semaforica contribuisce all'obiettivo perseguendo due obiettivi complementari:

- *Minimizzazione del tempo di percorrenza*
- *Regolarità del servizio*

Solo se entrambe questi obiettivi vengono raggiunti si può ottenere una migliore efficienza del servizio, che permette o di diminuire i costi (minor numero di vetture necessarie per mantenere il servizio come è allo stato attuale) oppure di aumentare il livello di servizio (mantenendo lo stesso numero di vetture si può aumentare la frequenza del servizio)

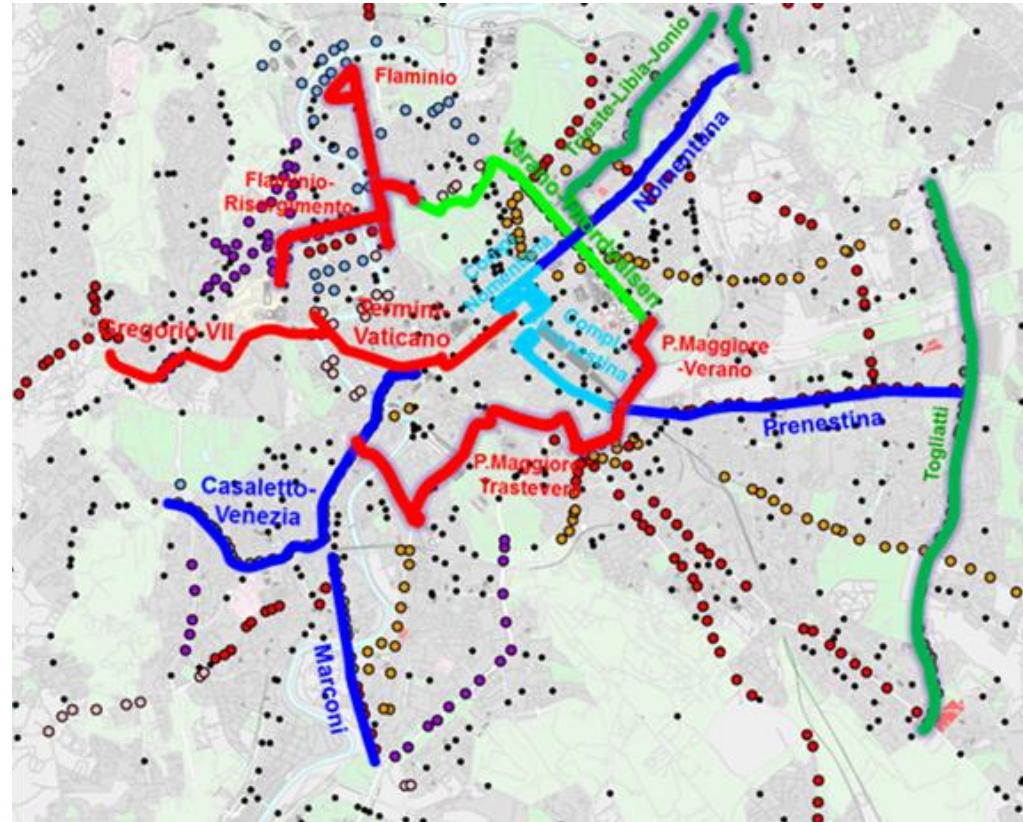
## La Priorità' Semaforica al TPL Ambiti di Intervento

### Criteri di scelta degli ambiti

- Percorso interamente in corsia riservata
- Impianti Semaforici centralizzati su intera tratta (già gestiti da un sistema UTC)
- Costo standard TPL maggiore

**IS centralizzati** 

**IS da centralizzare** 



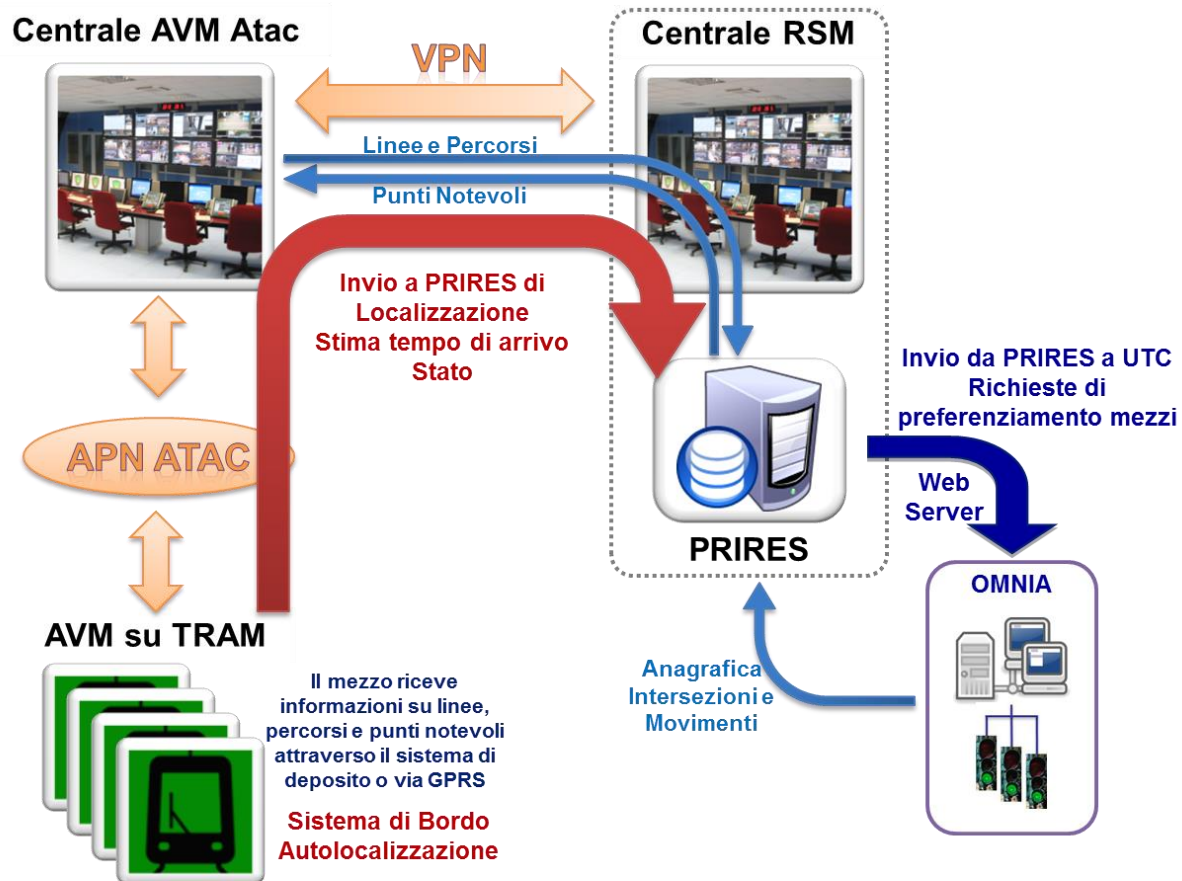
## La Priorità' Semaforica al TPL Ambiti di Intervento

### Primi interventi sulla priorità semaforica al TPL

- **Viale Trastevere (tratto tra Stazione Trastevere e Lungotevere, Linee Tram 3,8)**
- Itinerario Verano – Thorvaldsen (Linee Tram 3, 19)
- Estensione a tutta la linea 8 (Casaletto-Venezia)
- Progettazione in corso per altri itinerari:
  - Prenestina e P.Maggiore-Termini
  - Togliatti
  - Trieste-Libia-Melaina

5,0 km Lunghezza Linea 8  
2,0 km Lunghezza Tratta  
Interessata  
dalla Priorità TPL  
16 Impianti Semaforici





Il Previsore integrato nel sistema AVM, in base alle informazioni elaborate, invia la richiesta di priorità semaforica direttamente al sistema UTC



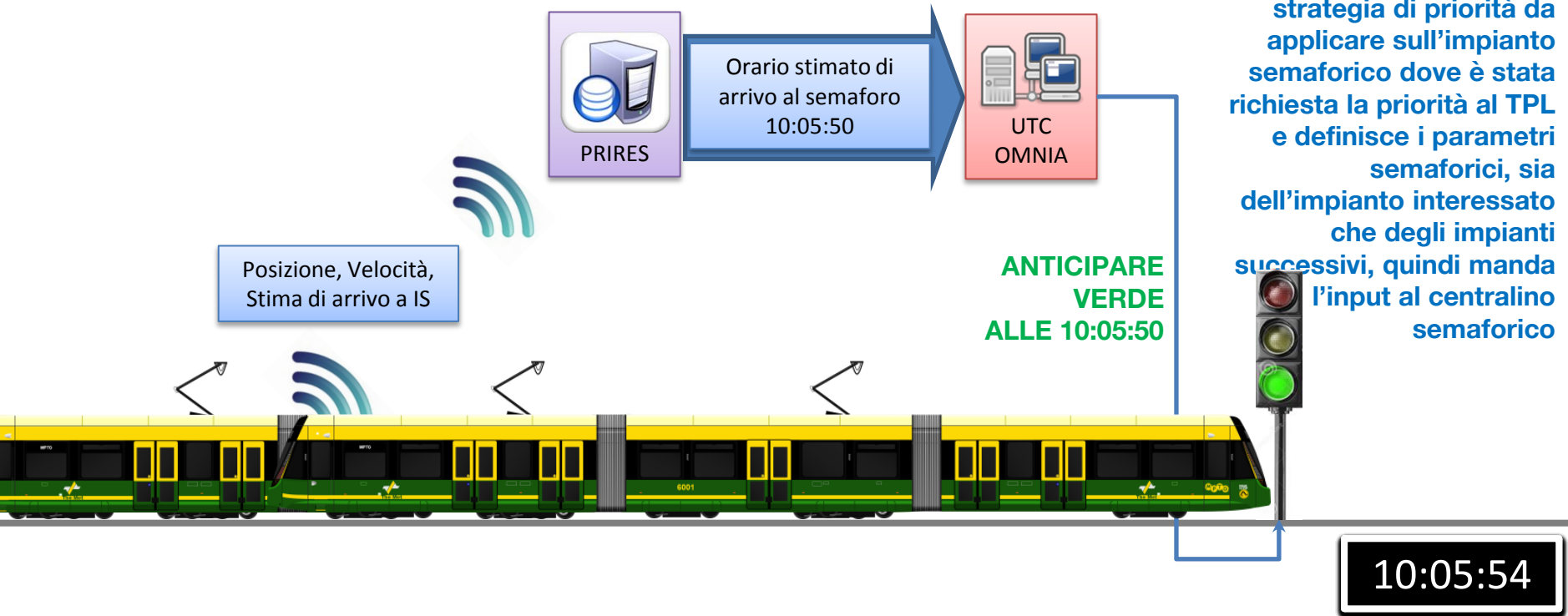
## La Priorità' Semaforica al TPL

### Come funziona

Il sistema UTC elabora la strategia di priorità da applicare sull'impianto semaforico dove è stata richiesta la priorità al TPL e definisce i parametri semaforici, sia dell'impianto interessato che degli impianti successivi, quindi manda l'input al centralino semaforico



Il Previsore integrato nel sistema AVM, in base alle informazioni elaborate, invia la richiesta di priorità semaforica direttamente al sistema UTC



## La Priorità' Semaforica al TPL

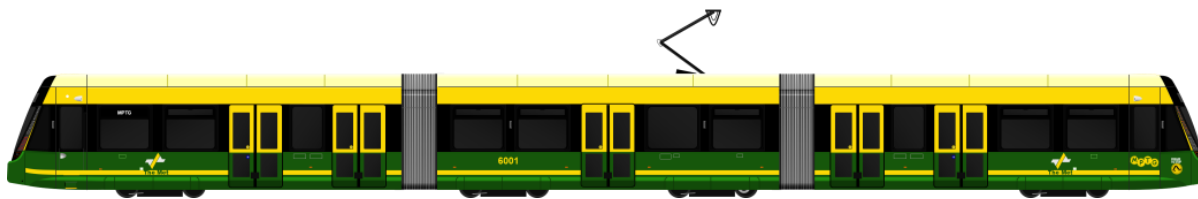
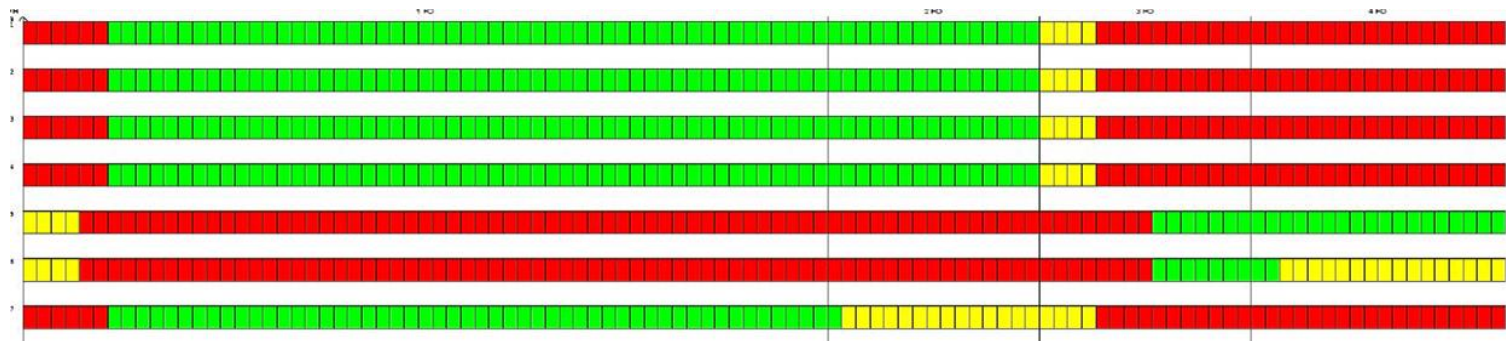
### Come funziona

Il sistema UTC elabora la strategia di priorità da applicare sull'impianto semaforico dove è stata richiesta la priorità al TPL e definisce i parametri semaforici, sia dell'impianto interessato che degli impianti successivi, quindi manda l'input al centralino semaforico

## La Priorità' Semaforica al TPL Come funziona

Dare la priorità al mezzo non vuol dire fargli trovare sempre il semaforo verde, soprattutto in contesto urbano, ma cercare di minimizzare il suo tempo di attesa alle intersezioni semaforizzate.

Il sistema UTC, una volta ricevuta la richiesta di priorità cerca di far trovare il verde al mezzo, anticipando o estendendo la fase di verde e, qualora non fosse possibile, cerca di ridurre il tempo di attesa al rosso.



**La Priorita' Semaforica al TPL**  
**Risultati Sperimentazione**

**I risultati della sperimentazione su viale Trastevere**

- Diminuzione tempo di percorrenza del 6 - 8%
- Diminuzione della variabilità del tempo di percorrenza (+/- 1 minuto)

## La Priorità' Semaforica al TPL Itinerari di prossima implementazione

### Prossimi interventi

- Itinerario Verano – Thorvaldsen (Linee Tram 3, 19)  
*[IN CORSO DI IMPLEMENTAZIONE]*
  - Sistema UTC TMacS de La Semaforica
  - Previsore PRIRES di Leonardo
- Estensione a tutta la linea 8 (Casaletto-Venezia)  
*[IN CORSO DI IMPLEMENTAZIONE]*
  - Sistema UTC Omnia-Utopia di Swarco-Mizar
  - Previsore PRIRES di Leonardo

## La Priorita' Semaforica al TPL Itinerari di prossima implementazione

### Prossimi interventi

- Progettazione in corso per altri itinerari:
  - Prenestina e P.Maggiore-Termini
    - Impianti semaforici già centralizzati sull'asse Prenestina da Togliatti a P.Maggiore (inclusa)
    - Impianti semaforici da centralizzare da P.Maggiore a Termini (8 impianti)
  - Togliatti
    - Impianti semaforici con sistema UTC da aggiornare
  - Trieste-Libia-Melaina
    - Impianti semaforici in parte centralizzati ed in parte da centralizzare
    - Intervento propedeutico alla realizzazione dei cordoli delle corsie preferenziali