

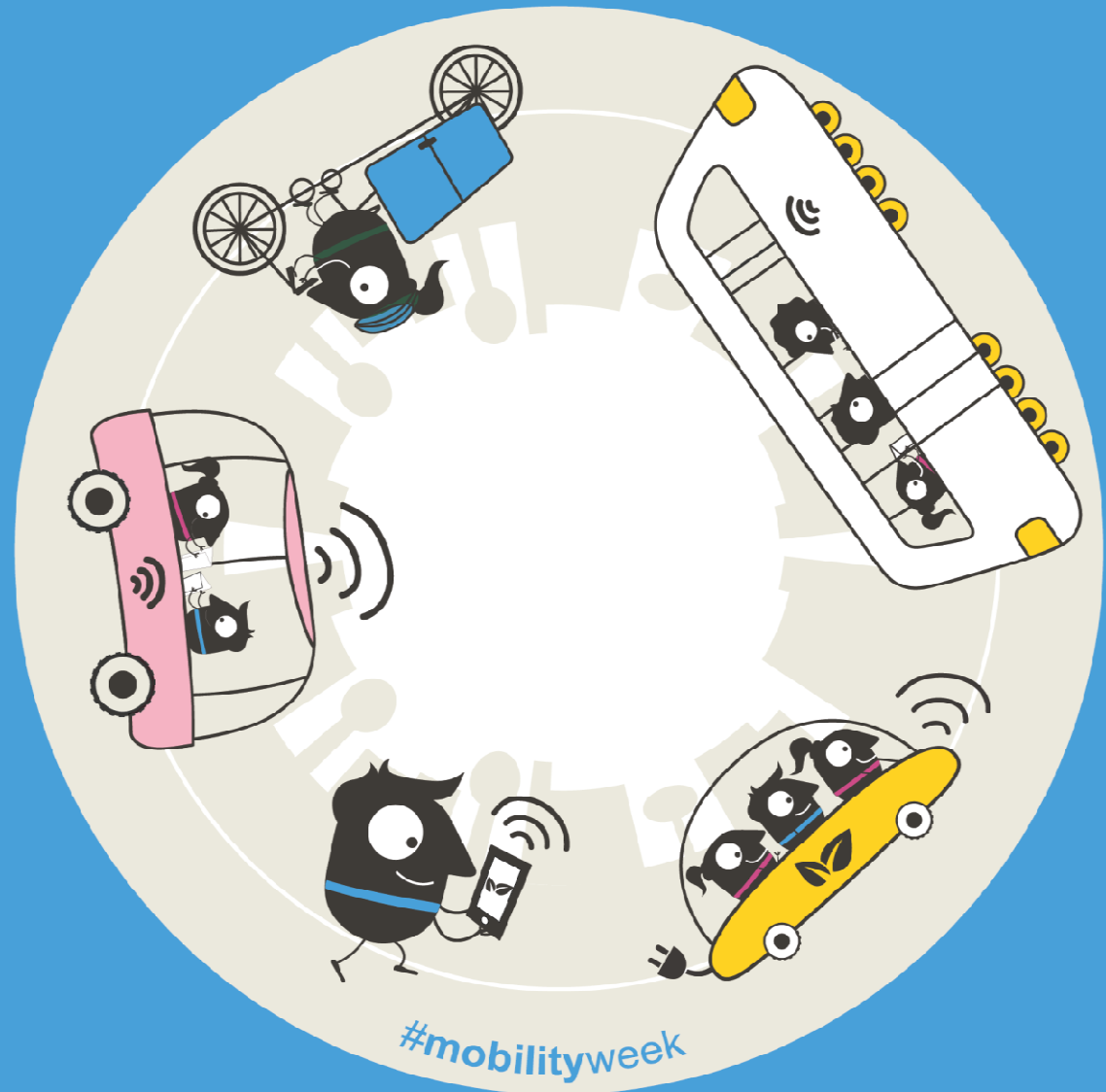
SETTIMANA  
**EUROPEA**  
**DELLA MOBILITÀ**  
16-22 SETTEMBRE 2018

# *Cambia e vai!*

## Piano logistica urbana

Aggiornamento attività  
nell'ambito del PUMS

Marco Surace - RSM



## VERSO UNA DISTRIBUZIONE MERCI SOSTENIBILE

**Il Piano della logistica urbana**, come delineato nelle linee guida del Piano Urbano della Mobilità Sostenibile (PUMS), è l'insieme delle attività fisiche e organizzative volte a garantire l'approvvigionamento delle merci e la relativa distribuzione ai punti vendita, agli insediamenti produttivi e, più in generale, ai siti generatori di domanda di trasporto localizzati entro l'area metropolitana

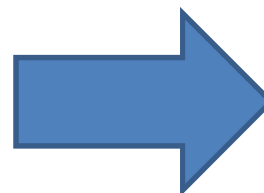
**Obiettivo:** diminuire l'impatto dei veicoli merci in ambito urbano attraverso l'implementazione di una serie di misure e proposte



# SETTIMANA EUROPEA DELLA MOBILITÀ

16-22 SETTEMBRE 2018

## IL QUADRO NORMATIVO E PROGRAMMATICO



**Cambia e vai!**  
#mobilityweek

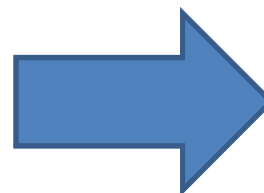
ROMA



# SETTIMANA EUROPEA DELLA MOBILITÀ

16-22 SETTEMBRE 2018

## LA FASE DI PARTECIPAZIONE



Logistica Urbana



**Cambia e vai!**  
#mobilityweek

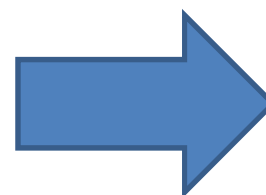
ROMA 



# SETTIMANA EUROPEA DELLA MOBILITÀ

16-22 SETTEMBRE 2018

## DESCRIZIONE DELLO SCENARIO ATTUALE E ANALISI DELLE CRITICITÀ



**Cambia e vai!**  
#mobilityweek

ROMA 

mobilità  
ROMA 



SETTIMANA EUROPEA DELLA MOBILITÀ  
16-22 SETTEMBRE 2018

## LINEE DI INDIRIZZO DEL PIANO

- **Misure infrastrutturali**
- **Misure di regolazione della domanda**
- **Promozione sistemi distributivi e deposito alternativi**

***Cambia e vai!***  
#mobilityweek

ROMA 

mobilità  
ROMA 



SETTIMANA EUROPEA DELLA MOBILITÀ  
16-22 SETTEMBRE 2018

## MISURE INFRASTRUTTURALI

- ✓ realizzazione di Centri di Distribuzione Urbana (CDU)/Hub
- ✓ condivisione di percorsi dedicati
- ✓ rivisitazione del Piano carico e scarico merci nel centro storico e sistema di prenotazione degli stalli/controllo
- ✓ mini piattaforme
- ✓ parcel locker

**Cambia e vai!**  
#mobilityweek

ROMA 

mobilità  
ROMA 



## MISURE DI REGOLAZIONE DELLA DOMANDA

- ✓ istituzione zone a bassa emissione (lez) merci: ZTL AF1 e restante anello ferroviario
- ✓ regolamentazione accessi per caratteristiche del veicolo
- ✓ rivisitazione temporale degli accessi (consegne notturne, fuori orario)
- ✓ controllo degli accessi e dei percorsi dedicati
- ✓ schema di road pricing



SETTIMANA EUROPEA DELLA MOBILITÀ  
16-22 SETTEMBRE 2018

## PROMOZIONE SISTEMI DISTRIBUTIVI E DEPOSITO ALTERNATIVI

- ✓ van sharing elettrico
- ✓ cargo bike
- ✓ reverse logistic
- ✓ crowdshipping

***Cambia e vai!***  
#mobilityweek

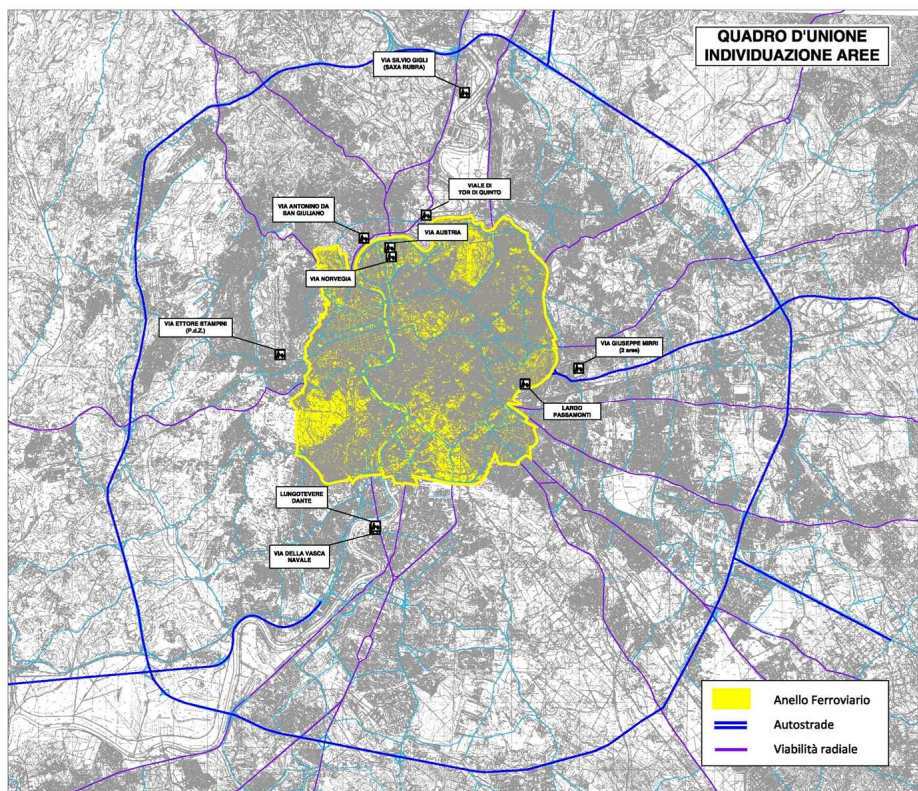
ROMA 

mobilità  
ROMA 



SETTIMANA EUROPEA DELLA MOBILITÀ  
16-22 SETTEMBRE 2018

# INDIVIDUAZIONE AREE PER ATTIVITA' DI LOGISTICA



**Cambia e vai!**  
#mobilityweek

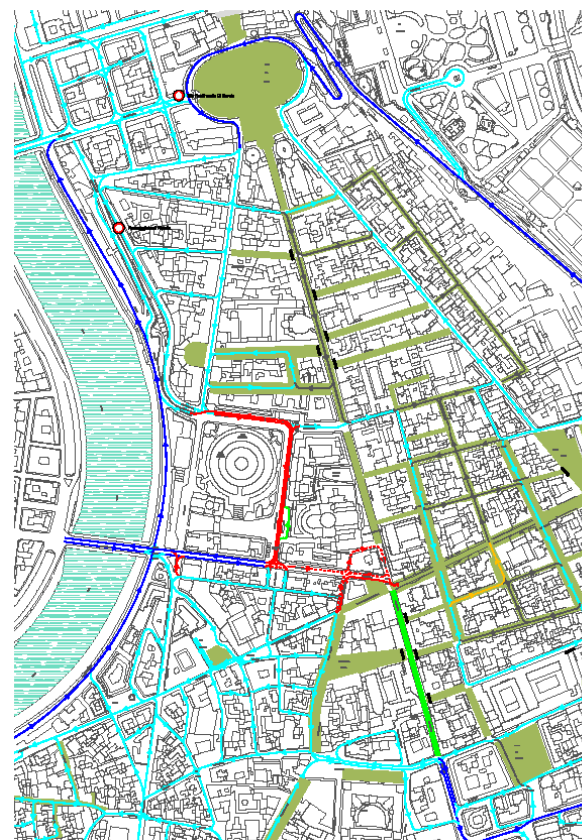
ROMA 

mobilità  
ROMA 



SETTIMANA EUROPEA DELLA MOBILITÀ  
16-22 SETTEMBRE 2018

# INDAGINE AREE PER CARICO E SCARICO NELLA ZTL A1



*Cambia e vai!*  
#mobilityweek

ROMA 

mobilità  
ROMA 



# SETTIMANA EUROPEA DELLA MOBILITÀ

16-22 SETTEMBRE 2018



GRAZIE PER L'ATTENZIONE

*Cambia e vai!*  
#mobilityweek

ROMA 

mobilità  
ROMA 

