

Puoi darci qualche suggerimento per migliorare la sicurezza di moto/motorini/minicar e, in generale, per migliorare la sicurezza stradale.

---

---

---

---

---

---

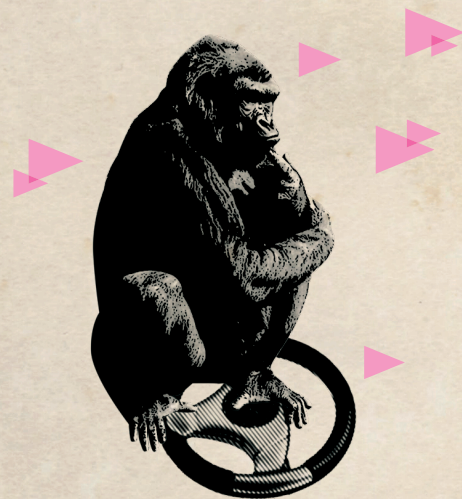
---

---

---

---

Grazie per la collaborazione, ci sarà molto utile per valutare le iniziative da intraprendere.



GiraSicuro  
Be Sapiens



Campagna di sensibilizzazione sulla Sicurezza Stradale per le Scuole Superiori

GiraSicuro  
Be Sapiens



Campagna di sensibilizzazione sulla Sicurezza Stradale per le Scuole Superiori



## QUESTIONARIO rivolto agli studenti delle scuole superiori

Scuola \_\_\_\_\_

### Dati sulla persona

Sesso M  F

Età \_\_\_\_\_

### Municipio di residenza

\_\_\_\_\_ / CAP \_\_\_\_\_

Ho la patente SI  NO

Ho il patentino SI  NO

**1. Quali mezzi abitualmente utilizzi per recarti a scuola? (Nel caso di più mezzi utilizzati, indicare nell'opportuna casella il numero riferito alla sequenza dei mezzi: per esempio se ti accompagnano con l'auto e poi prendi l'autobus, indicherai rispettivamente 1 nella riga auto privata come passeggero e 2 nella riga autobus mezzo pubblico.)**

- a piedi
- in bicicletta
- moto, motorino o scooter come conducente
- moto, motorino o scooter come passeggero
- auto privata come conducente
- auto privata come passeggero
- minicar come conducente

minicar come passeggero

mezzo pubblico (bus, metropolitana, tram)

altro mezzo (specificare) \_\_\_\_\_

**2. (Se usi moto/motorino/scooter per recarti a scuola) quante volte a settimana usi il tuo scooter/motociclo**

- da 1 a 2 giorni
- da 3 a 5 giorni
- oltre 5 giorni
- altro (specificare) \_\_\_\_\_

**3. (Se usi moto/motorino/scooter per recarti a scuola) in caso di pioggia, per i tuoi spostamenti utilizzi comunque la tua moto/scooter oppure cambi mezzo?**

- sì, cambio mezzo, uso il trasporto pubblico
- sì, cambio mezzo, vado in macchina
- no, non cambio

**4. Sei consapevole del fatto che l'uso di alcuni mezzi di trasporto (piedi, bicicletta, trasporto pubblico) è meno inquinante rispetto al trasporto su autovettura o moto/motorino?**

- sì
- no, non lo sapevo
- non mi interessa



**5. (Se usi auto/minicar e/o moto/motorino/scooter per recarti a scuola) perché non utilizzi il trasporto pubblico per andare a scuola? (indicare al massimo due motivazioni)**

- non ci sono fermate/stazioni vicino casa
- non ci sono mezzi in coincidenza per raggiungere la scuola
- devo cambiare troppi mezzi
- si impiega troppo tempo
- le vetture sono troppo affollate
- i mezzi non sono puntuali, i passaggi non sono frequenti
- preferisco la moto o la macchina
- altro (specificare) \_\_\_\_\_

**6. Assegna un punteggio da 1 a 10 sulla sicurezza dei seguenti mezzi di trasporto**

- \_\_\_ autovettura
- \_\_\_ autobus
- \_\_\_ tram
- \_\_\_ minicar
- \_\_\_ piedi
- \_\_\_ moto/motorini
- \_\_\_ bicicletta

**7. Sei mai stato coinvolto in un incidente stradale?**

- sì, in auto
- sì, in moto/motorino/scooter
- sì, a bordo di una minicar

- sì, ero a piedi
- no, non mi è mai capitato

**12. (Per chi è stato coinvolto in un incidente stradale) l'incidente che hai subito ha richiesto il ricovero in ospedale?**

- sì
- no

**13. (Per chi è stato coinvolto in un incidente stradale) qual è stata la dinamica dell'incidente?**

- caduta da moto/motorino/scooter
- perdita di controllo del veicolo
- tamponamento o urto con altro veicolo
- urto con ostacolo (cordolo, marciapiede, ecc...)
- investimento pedone
- altro (specificare) \_\_\_\_\_

**14. Hai amici che sono stati coinvolti in un incidente stradale grave?**

- sì
- no

**15. Secondo te, gli incidenti sono da attribuire principalmente a:**

- comportamenti irresponsabili del conducente
- scarsa manutenzione delle strade
- veicoli poco sicuri
- altro (specificare) \_\_\_\_\_



**16. Assegna un punteggio da 1 a 10 ai comportamenti più rischiosi per chi guida:**

- \_\_\_ uso di stupefacenti
- \_\_\_ abuso di alcolici
- \_\_\_ alte velocità
- \_\_\_ uso del cellulare alla guida e guida distratta
- \_\_\_ manovre azzardate
- \_\_\_ non uso dei dispositivi di sicurezza (casco, cinture...)
- \_\_\_ passaggio col rosso
- \_\_\_ altro (specificare) \_\_\_\_\_

**17. (Se guidi moto/motorino/scooter) a tuo parere, quali sono le condizioni di eventuali pericoli che osservi nel tuo percorso casa-scuola?**

- scarsa manutenzione delle strade (buche)
- scarsa manutenzione della segnaletica stradale (cartelli e strisce pedonali)
- conducenti che non rispettano le regole
- ridotta visibilità notturna
- strade scivolose in caso di pioggia
- auto in sosta sui marciapiedi o in doppia fila
- assenza di marciapiedi
- altro (specificare) \_\_\_\_\_

**18. Puoi assegnare un punteggio da 1 a 10 sul grado di pericolosità delle seguenti azioni?**

- \_\_\_ scalare una montagna
- \_\_\_ lanciarsi con il paracadute
- \_\_\_ andare in motorino
- \_\_\_ giocare a calcetto
- \_\_\_ giocare a rugby
- \_\_\_ lanciarsi dal secondo piano
- \_\_\_ passare col rosso

**19. Due domande:**

**qual è il tasso alcolico consentito per i neopatentati?**

- 0 mg/ml
- 0,2 mg/ml
- 0,5 mg/ml

**qual è il limite di velocità in città?**

- 50 Km/h
- 90 Km/h
- 110 Km/h

**20. Secondo te, è vero che sono morte più persone in Italia per incidenti stradali l'anno scorso, che nel 2001 a New York per l'attacco alle torri gemelle?**

- sì
- no

