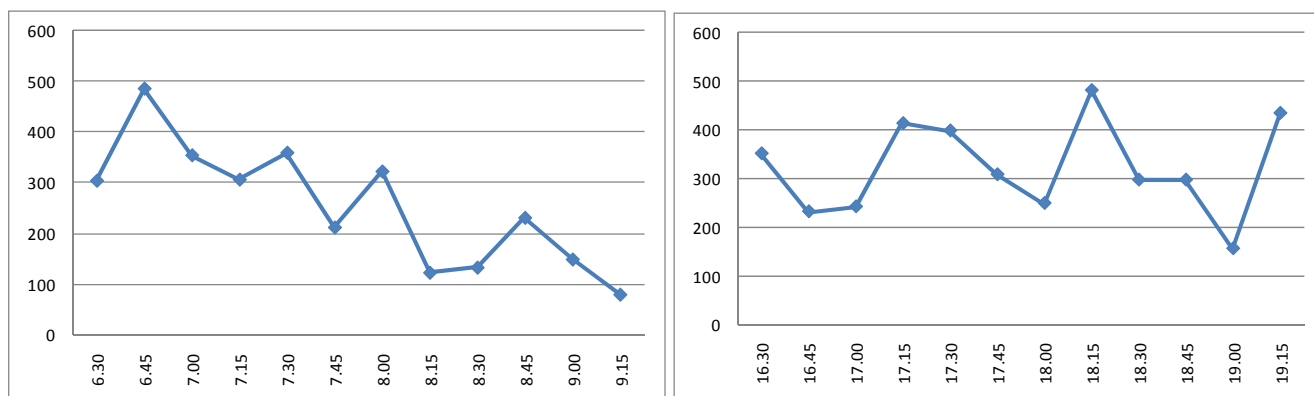


## PONTE MAMMOLO

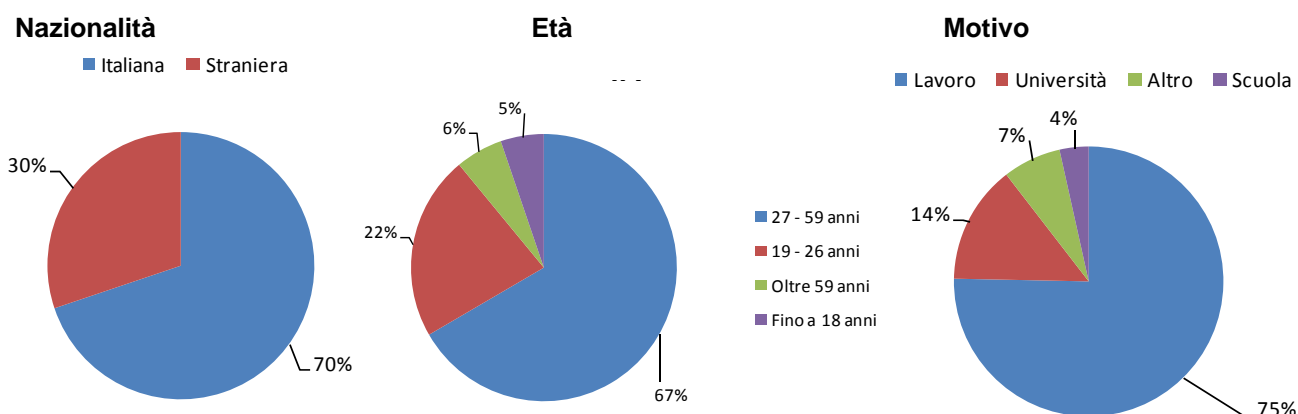
Tra le 6.30 e le 9.30 della mattina sono state registrate 98 linee Co.tra.I in arrivo alla stazione di Ponte Mammolo e sono stati conteggiati 3.058 passeggeri discesi al capolinea. Il maggior afflusso di utenti si è registrato tra le **6,30** e le **7,30** durante il quale sono stati contati circa **1.600** passeggeri. Tra le direttrici a maggior carico figurano quelle provenienti da Tivoli, Subiaco, San Vito Romano e Vicovaro che da sole trasportano il 57% dei passeggeri discesi nell'ora di punta.

Nel pomeriggio, tra le 16.30 e le 19.30, sono state invece contate 84 linee di autobus Co.tra.I e sono stati altresì conteggiati 3.870 passeggeri saliti sulle stesse. L'ora di maggior afflusso è stata individuata tra le **17.30** e le **18.30** con **1.750** passeggeri saliti. Le direttrici principali risultano essere ancora Tivoli e Subiaco, con il 50% del totale dei passeggeri saliti nell'ora di punta pomeridiana.

### Andamento dei passeggeri scesi e saliti alla stazione capolinea di Ponte Mammolo



L'utenza intervistata nella stazione di ponte Mammolo è prevalentemente italiana (70%), per la maggior parte giovane (il 67% degli intervistati ha tra i 27 ed i 59 anni) e si sposta soprattutto per motivi di lavoro (75%), come sotto riportato:



Situata accanto al nodo stradale che collega viale Palmiro Togliatti alla via Tiburtina, la

stazione di Ponte Mammolo è un altro dei poli trasportistici a maggiore attrazione dell'utenza. La stazione è sia un capolinea del trasporto urbano di superficie Co.tra.I che di quello urbano Atac. Presenta altresì numerosi vantaggi quali tre ampi parcheggi di scambio video sorvegliati con una capienza di quasi 2.000 posti auto, e l'accesso sopraelevato alla metropolitana della linea B. Le linee extraurbane di superficie in uscita e entrata dalla stazione non solo percorrono due tra le strade consolari di maggior rilievo nella capitale, quali via Prenestina e, via Tiburtina ma viaggiano altresì su di un tratto dell'autostrada A24, a testimonianza della vasta copertura territoriale delle direttrici interessate. Tra i comuni a maggior provenienza dell'utenza vanno annoverati Tivoli, Subiaco e Castel Madama, anche se molti, e a densità abitativa rilevante, sono i comuni interessati dalle stesse linee Co.tra.I.

| COMUNE DI PROVENIENZA | USERS (%) |
|-----------------------|-----------|
| TIVOLI                | 26%       |
| SUBIACO               | 17%       |
| CASTEL MADAMA         | 15%       |
| GUIDONIA              | 7%        |
| VICOVARO              | 7%        |
| MANDELA               | 7%        |
| GALLICANO             | 6%        |
| PALOMBARA SABINA      | 6%        |
| MARCELLINA            | 5%        |
| POLI                  | 4%        |

Linee di desiderio con partenza dalla stazione di **Ponte Mammolo**. Lo spessore delle linee cambia sulla base del numero dei passeggeri trasportati. Più la linea è spessa, maggiore sarà il numero degli utenti e viceversa.

