

SAXA RUBRA

Nell'intervallo di tempo compreso tra le 6.30 e le 9.30 di mattina sono state contate 59 linee Co.tra.I dalle quali sono scesi 1.488 passeggeri. L'ora di punta individuata nelle tre ore di rilievo è quella collocabile tra le **6.30** e le **7.30** nella quale sono stati registrati ben **1.000** passeggeri discesi.

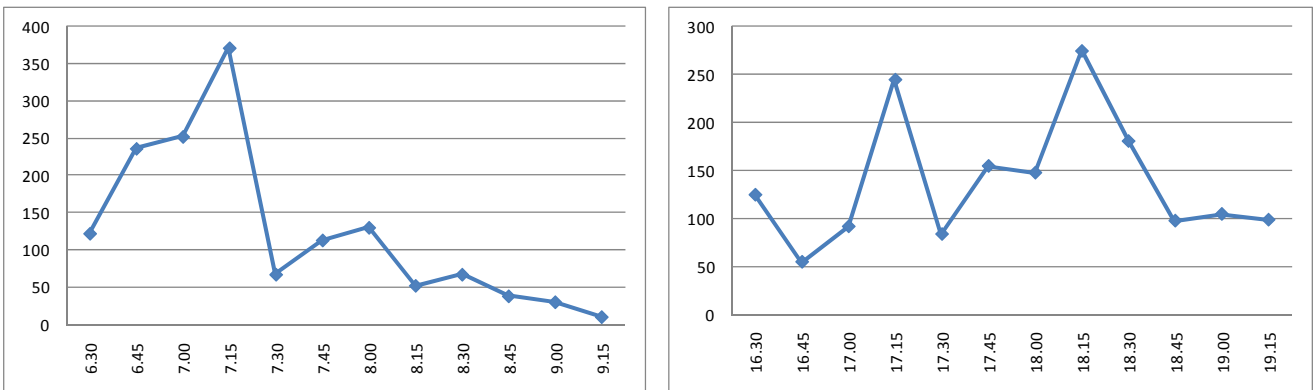
Le linee a maggior carico di utenza sono quelle provenienti da Viterbo, Civitavecchia e Ronciglione che arrivano a trasportare il 58% dei passeggeri contati nell'ora di punta della mattina, precedentemente individuata tra le 6,30 e le 7,30.

Tra le 16.30 e le 19.30 sono state invece contate 45 linee Co.tra.I ed individuati 1.662 passeggeri saliti sulle stesse.

L'ora di massima affluenza è stata individuata tra le **17.30** e le **18.30** con 830 passeggeri saliti.

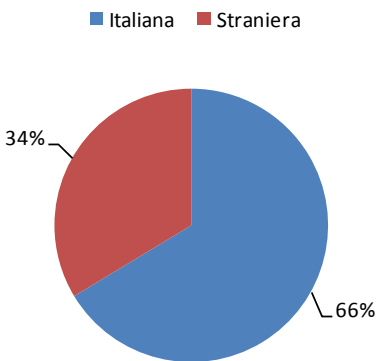
Così come per la mattina, le direttrici principali dell'utenza sono ancora Civita Castellana e Viterbo che da sole trasportano il 27% del totale dei passeggeri contati nell'ora di punta massima del pomeriggio.

Andamento dei passeggeri scesi e saliti alla stazione capolinea di Saxa Rubra

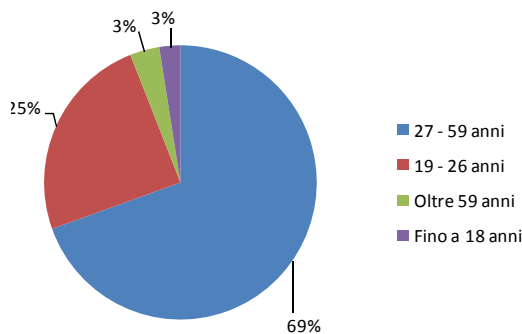


L'utenza intervistata nella stazione di Saxa Rubra è prevalentemente italiana (66%), per la maggior parte giovane (il 69% degli intervistati ha tra i 27 ed i 59 anni) e si sposta soprattutto per motivi di lavoro (67%), come sotto riportato:

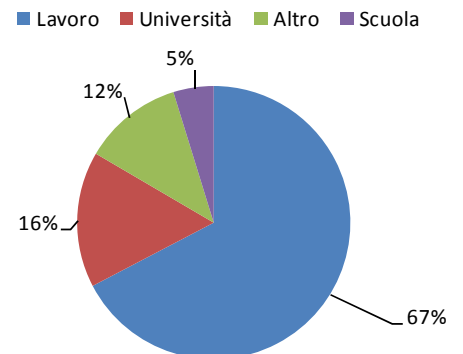
Nazionalità



Età



Motivo



La stazione è stata inaugurata con il nome *Saxa Rubra 90* in occasione dei Mondiali di calcio "Italia 1990" e oggi sostituisce l'omonima stazione che si trova poco più a nord. Nodo ferroviario posto sulla linea Roma – Civita Castellana – Viterbo, la stazione di Saxa Rubra si trova nel tratto urbano della città collegato alla via Flaminia. Si configura come uno dei principali nodi trasportistici di Roma grazie a linee direttrici di grande rilevanza in grado di trasportare l'utenza dal centro città ai comuni più periferici. Le sue linee extraurbane di superficie infatti, percorrono alcune tra le vie consolari più importanti di Roma quali la via: Tiberina, la Flaminia, la Cassia, la Cassia Veientana e la Braccianese, arrivando a servire comuni quali Viterbo e Fiano Romano e dunque attestandosi come una delle stazioni a maggiore attrazione dell'utenza. Tra i vantaggi della stazione rientra altresì un parcheggio di scambio con una capienza di 500 posti auto e la possibilità di accedere oltre agli interscambi con le linee extraurbane Co.tra.1 anche a quelle urbane Atac,

COMUNE DI PROVENIENZA	USERS (%)
FIANO ROMANO	13%
VITERBO	13%
RONCIGLIONE	12%
MONTE ROSI	10%
CAMPAGNANO	8%
CAPRANICA	8%
SUTRI	8%
FORMELLO	7%
MAZZANO ROMANO	7%
VETRALLA	7%
CAPENA	7%

Linee di desiderio con partenza dalla stazione di **Saxa Rubra**. Lo spessore delle linee cambia sulla base del numero dei passeggeri trasportati: più la linea è spessa, maggiore sarà il numero degli utenti e viceversa.

