







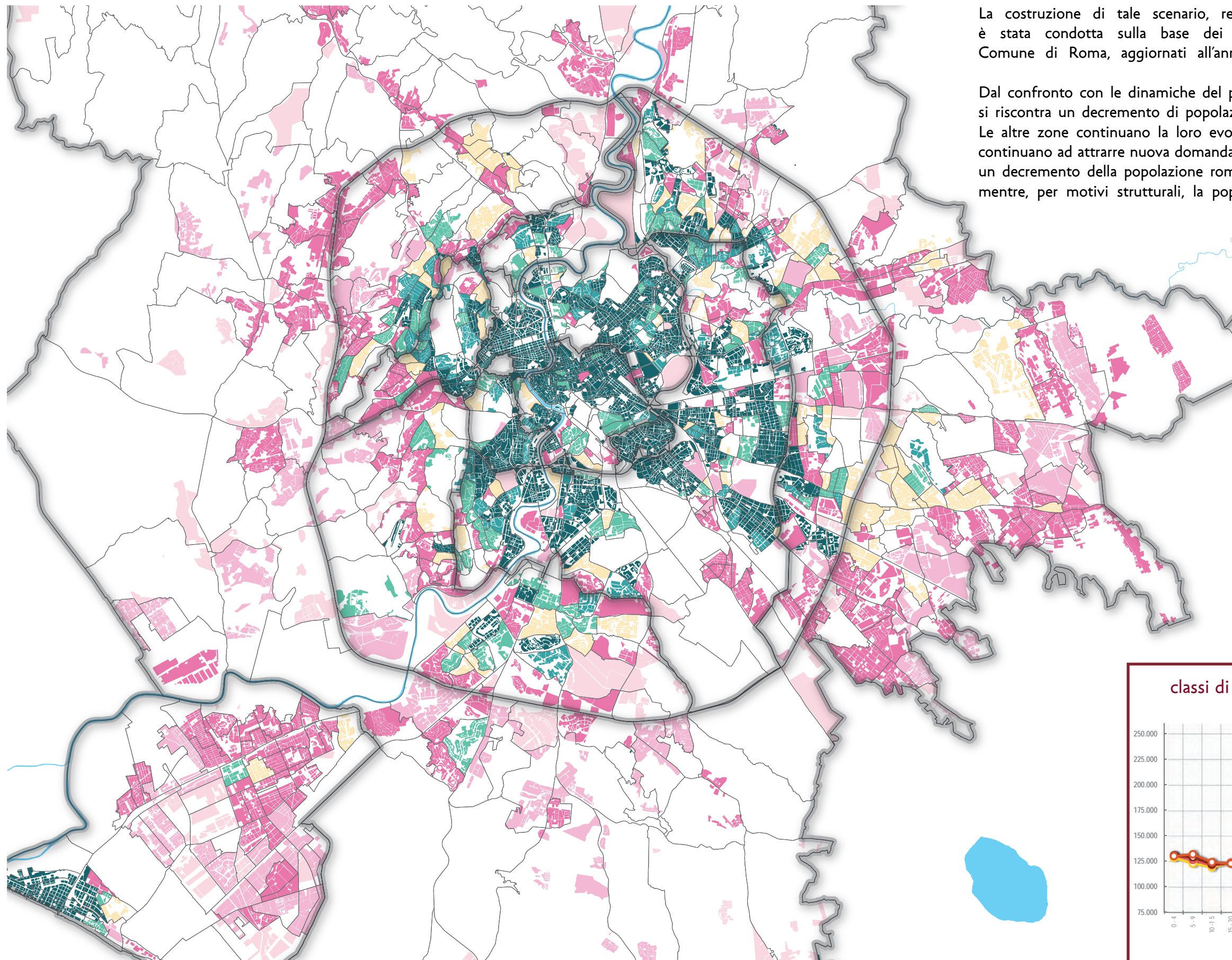
	densità insediativa	69
	popolazione	70
	addetti	71
	servizi del trasporto pubblico e parcheggi	72
	simulazioni del trasporto pubblico	73
	simulazioni del trasporto privato-ora di punta della mattina	74
	indicatori trasportistici-ora di punta della mattina	75
	indicatori trasportistici-giornaliero	76
	sostenibilità ambientale del trasporto su gomma	77



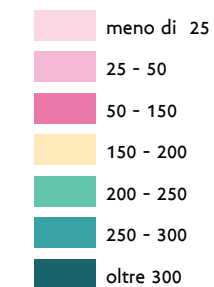


La costruzione di tale scenario, relativamente alla popolazione residente, è stata condotta sulla base dei dati forniti dall'Ufficio Anagrafe del Comune di Roma, aggiornati all'anno 2013 (rif. anagrafe dicembre 2012).

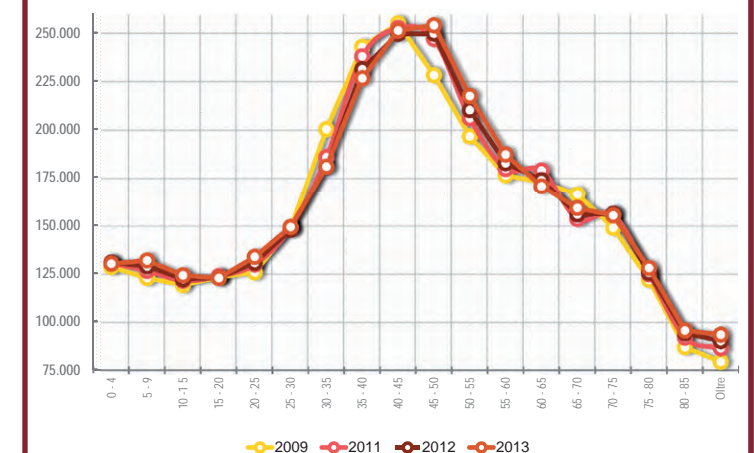
Dal confronto con le dinamiche del precedente scenario di riferimento (2012) si riscontra un decremento di popolazione ed addetti nelle zone PGU 2 e 3. Le altre zone continuano la loro evoluzione territoriale, i quartieri in crescita continuano ad attrarre nuova domanda. Dall'analisi delle classi di età si conferma un decremento della popolazione romana in età maggiormente attiva (30-40), mentre, per motivi strutturali, la popolazione oltre i 45 anni è in aumento.

Per quanto concerne, invece, la distribuzione degli addetti, si è partiti dei dati dell'ultimo censimento (2011) adeguando le stime precedentemente effettuate sulla base del trend di crescita riscontrato tra il 2001 ed il 2011. Particolare cura è stata posta sulle centralità e sui poli di nuova edificazione.

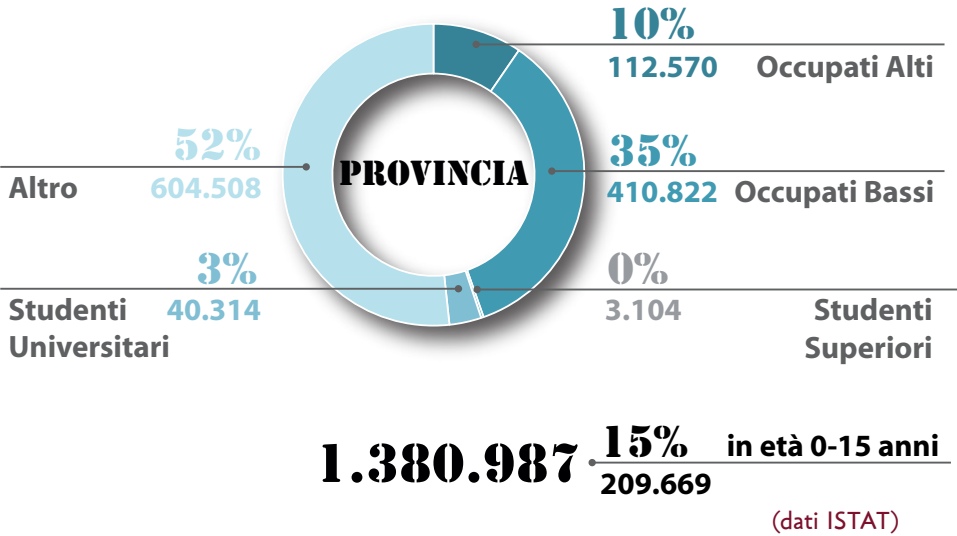
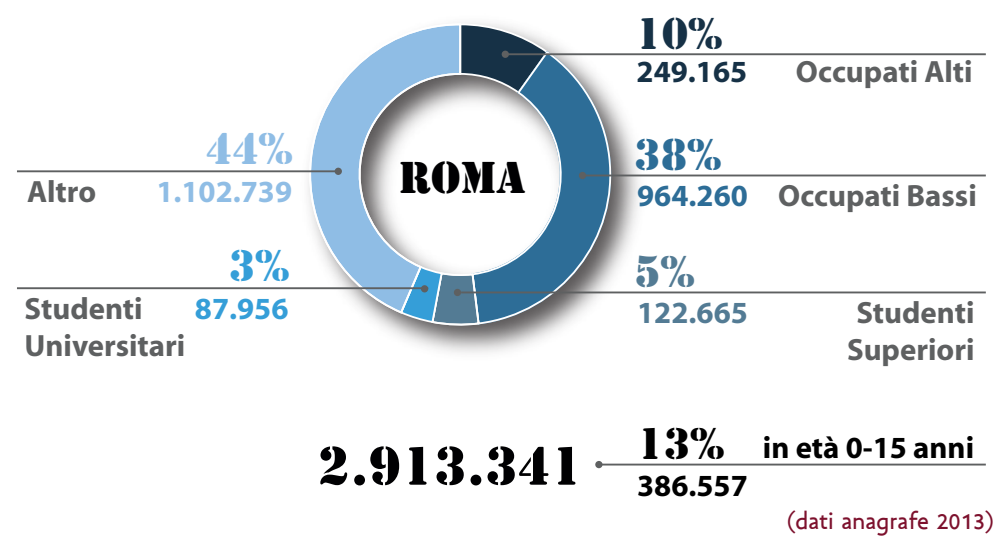
densità del carico insediativo
(popolazione+addetti/ha)



classi di età della popolazione residente



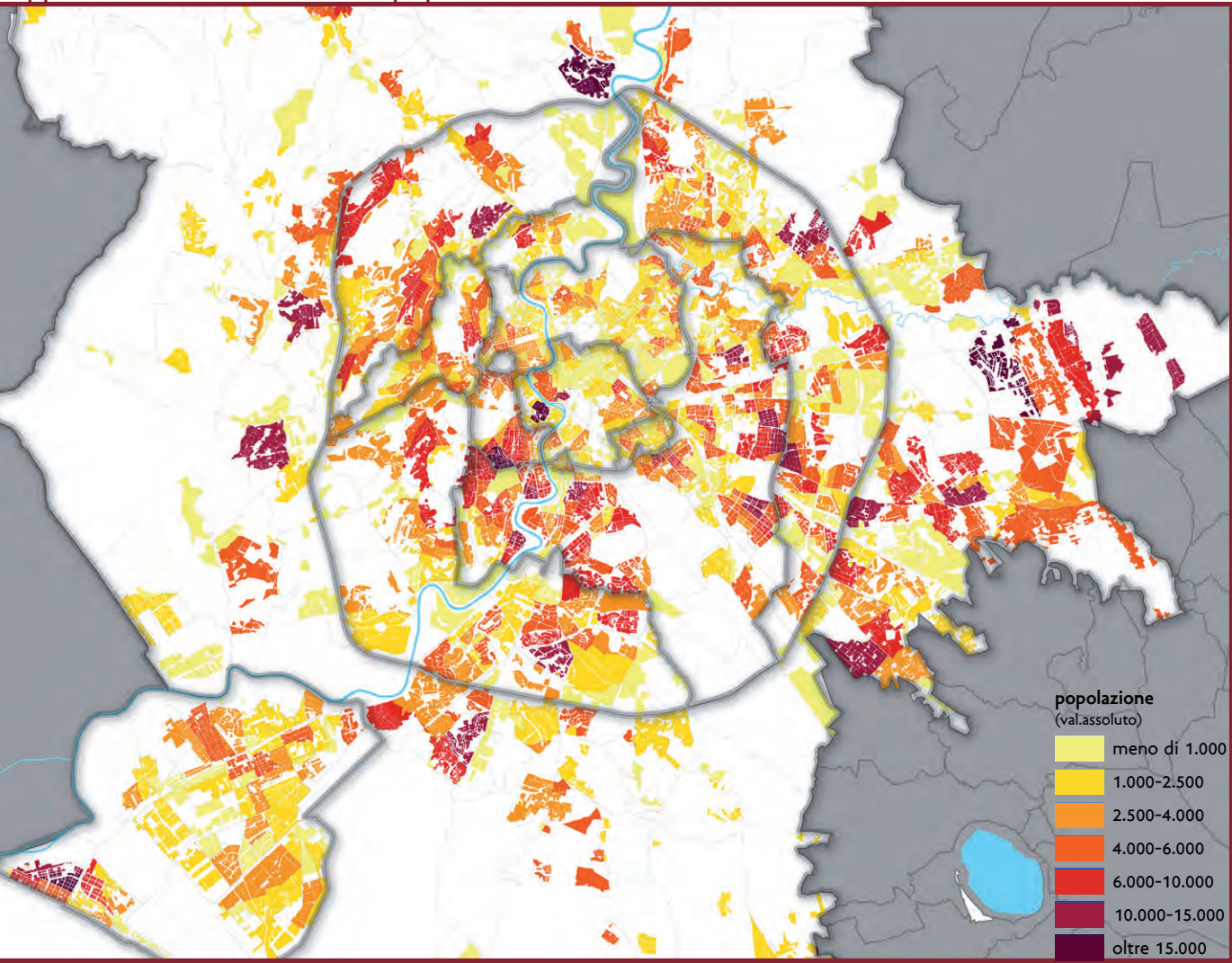
struttura della popolazione residente



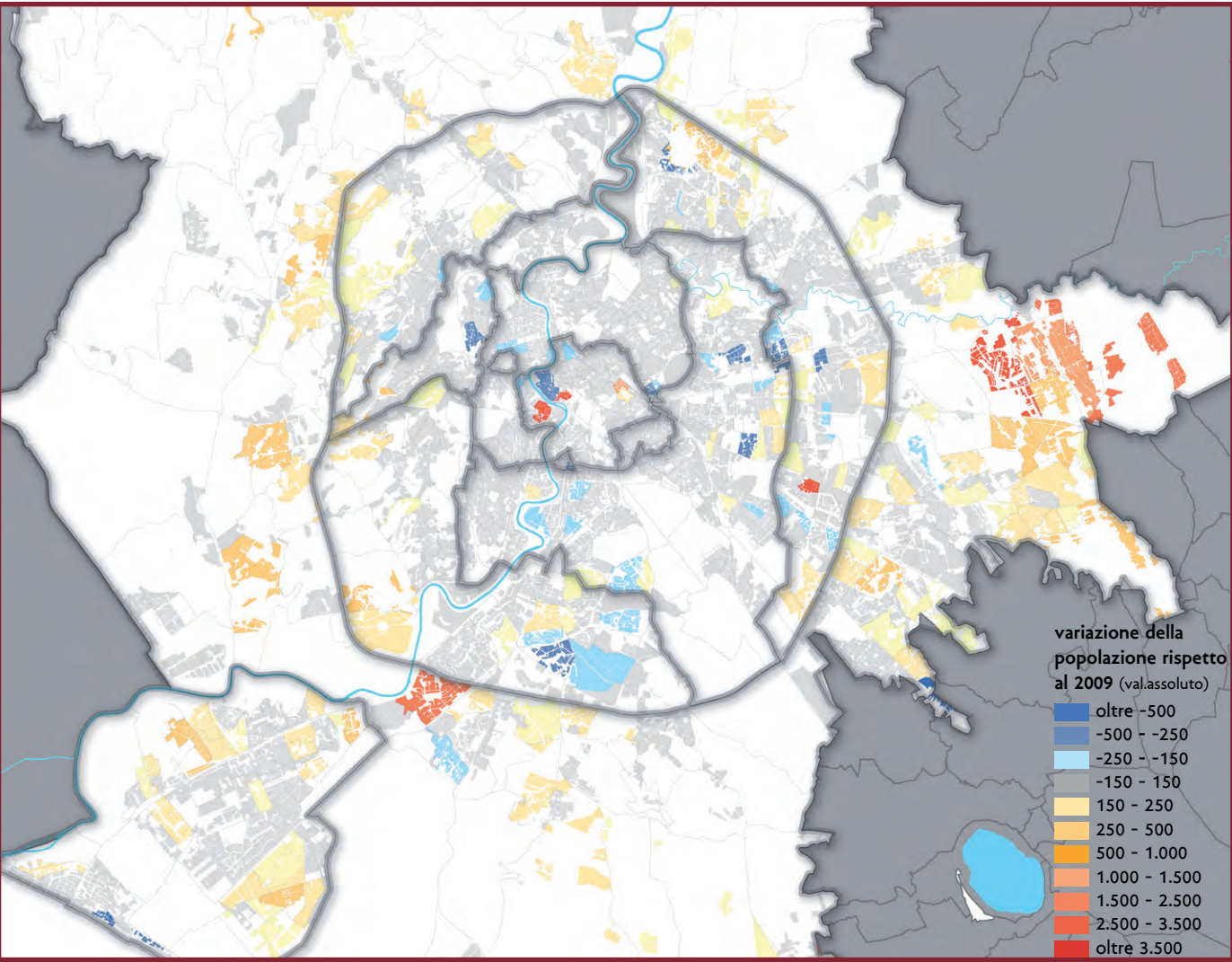
dati sintetici della popolazione per zona PGTU

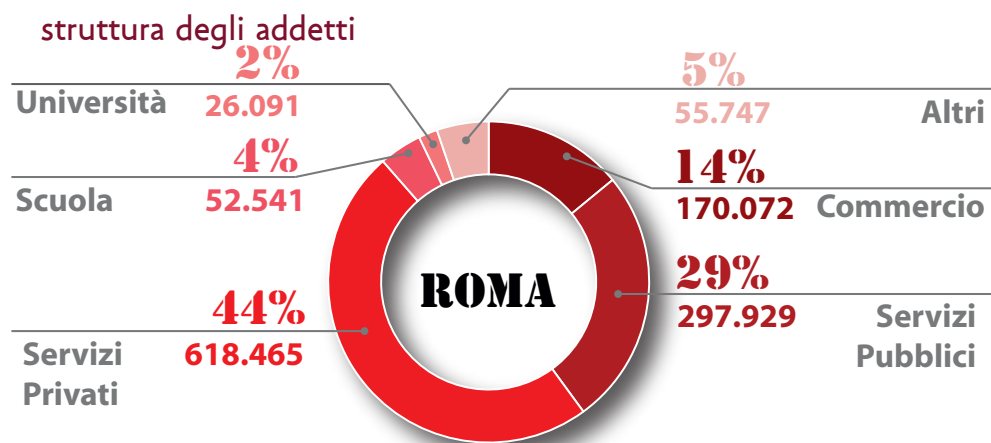
PGTU	Sup. Territoriale (Km ²)	Sup. Area Urban (Km ²)	2009		2013		variazione % Popolazione 2013-2009
			Popolazione	Densità di Pop. Pop. / Sup. Urb.	Popolazione	Densità di Pop. Pop. / Sup. Urb.	
1	14	7	128.190	18.313	135.034	19.291	5,1%
2	34	15	380.569	25.371	377.315	25.154	-0,9%
3	109	40	878.601	21.965	879.661	21.992	0,1%
4	187	78	751.610	9.636	763.318	9.786	1,5%
5	851	121	486.535	4.021	530.509	4.384	8,3%
6	89	29	218.925	7.549	227.504	7.845	3,8%
ROMA	1.284	290	2.844.430	9.808	2.913.341	10.046	2,4%
PROV.	4.071	342	1.298.297	3.800	1.380.987	4.042	6,0%
TOT.	5.355	632	4.142.727	6.558	4.294.328	6.798	3,5%

rappresentazione zonale della popolazione residente



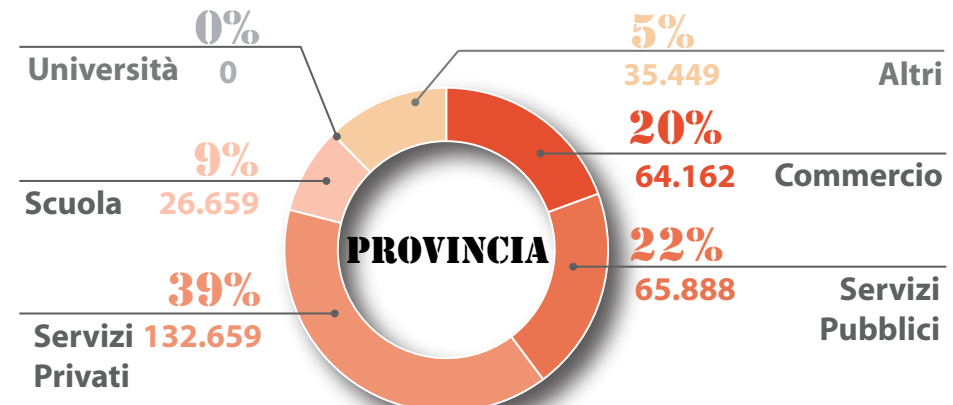
rappresentazione zonale della variazione della popolazione residente rispetto al 2009





1.220.847

(elaborazione Agenzia della Mobilità su dati ISTAT)



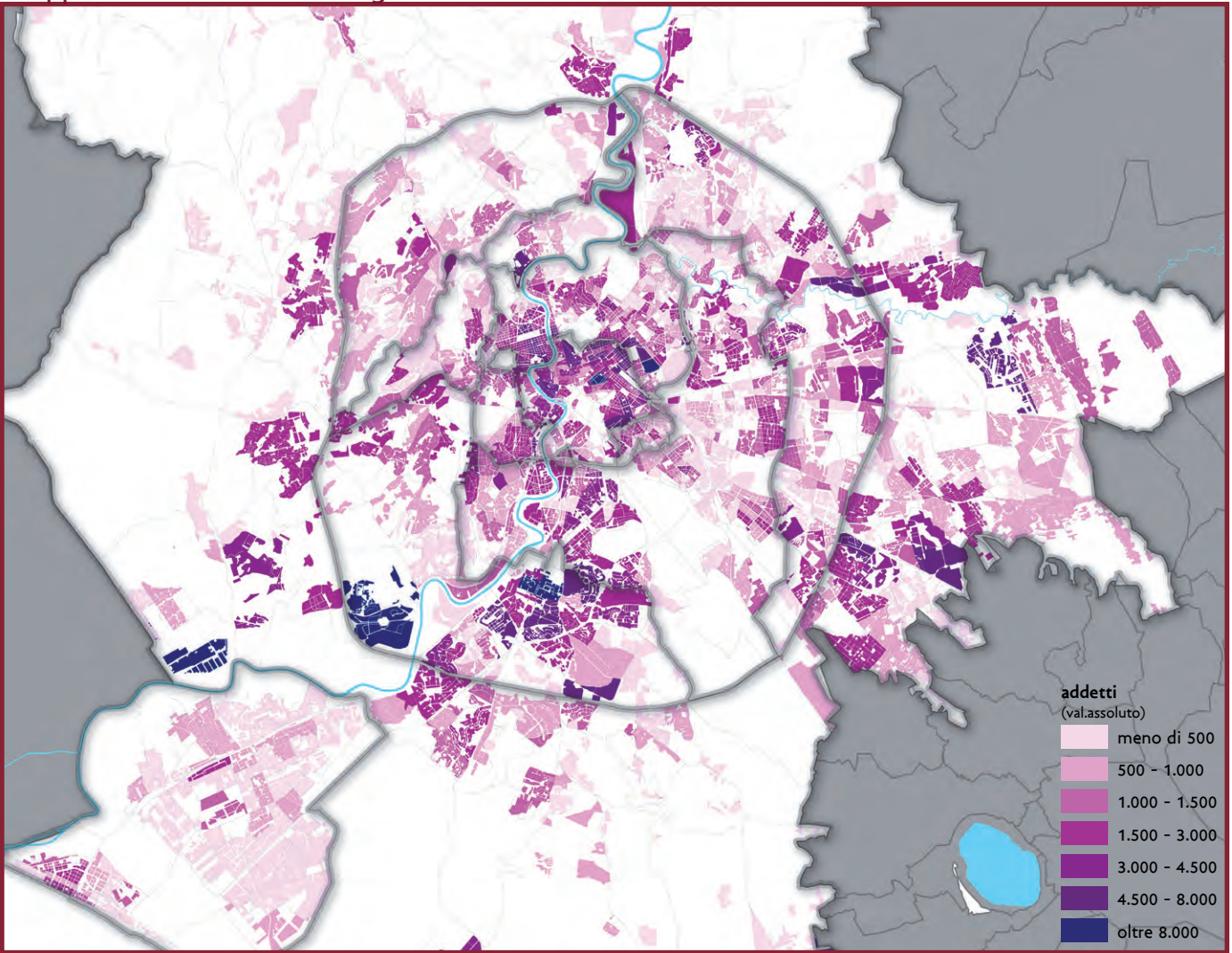
324.816

(elaborazione Agenzia della Mobilità su dati ISTAT)

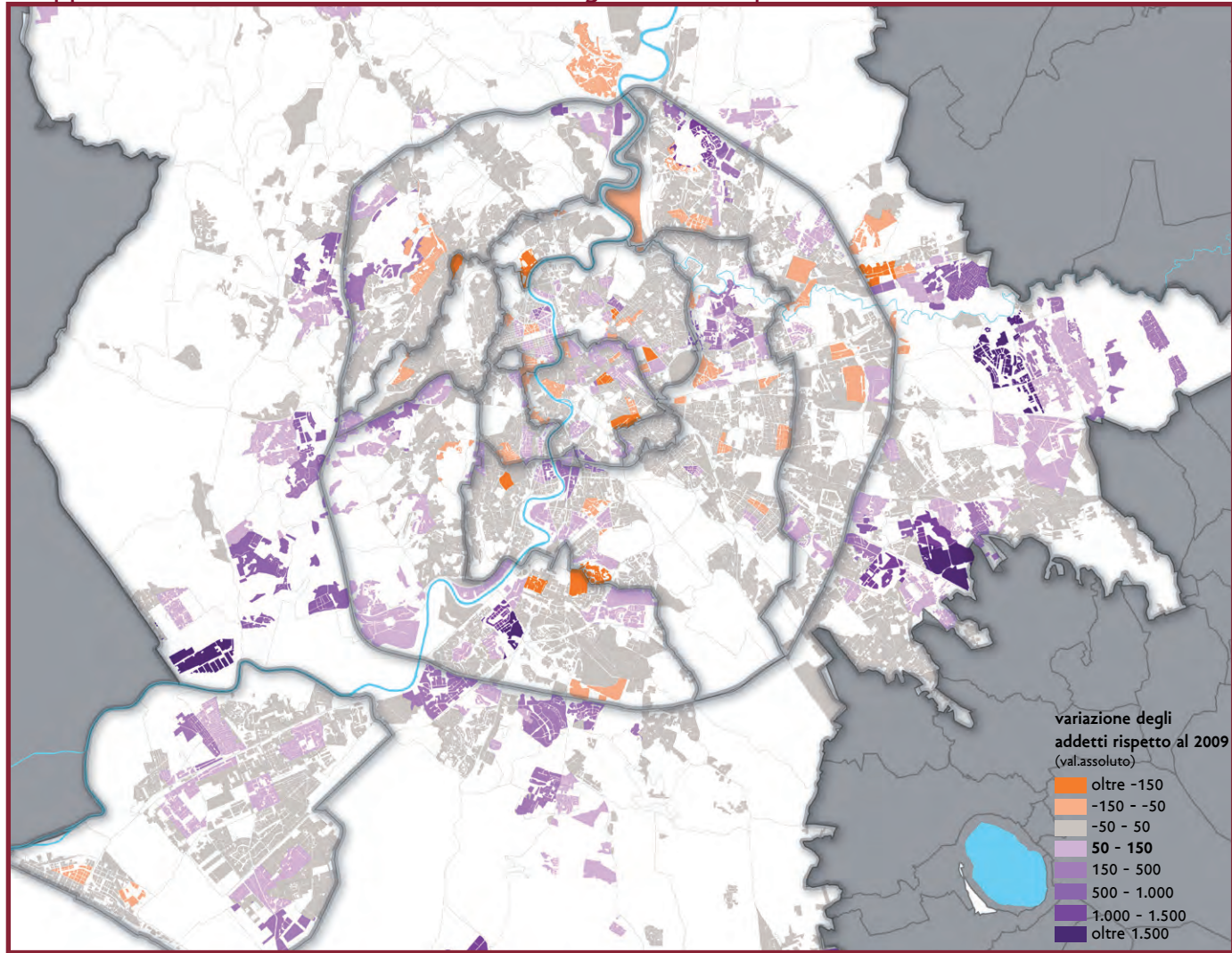
dati sintetici degli addetti per zona PGU

PGTU	Sup. Territoriale (Km ²)	Sup. Area Urban (Km ²)	2009		2013		variazione % Addetti 2013-2009
			Addetti	Densità di Add. Add. / Sup. Urb.	Addetti	Densità di Add. Add. / Sup. Urb.	
1	14	7	196.360	28.051	197.446	28.207	0,5%
2	34	15	255.407	17.027	258.431	17.229	1,2%
3	109	40	261.230	6.531	265.322	6.633	1,5%
4	187	78	276.121	3.540	284.543	3.648	3,0%
5	851	121	153.962	1.272	179.655	1.485	14,3%
6	89	29	33.133	1.143	35.451	1.222	6,5%
ROMA	1.284	290	1.176.214	4.056	1.220.847	4.210	3,7%
PROV.	4.071	342	304.927	892	324.816	951	6,1%
TOT.	5.355	632	1.481.141	2.345	1.545.663	2.447	4,2%

rappresentazione zonale degli addetti



rappresentazione zonale della variazione degli addetti rispetto al 2009



produzione
M = un milione

variazione 2012-2013: **-4,7%** ▼

* produzione relativa alla rete bus, corridoi e tram

numero stazioni 51

produzione annua **7,4 M** vetture km

variazione 2012-2013: +6,6% ▲



**La lunghezza si riferisce alla sola infrastruttura non essendo ancora entrata in funzione la linea di trasporto pubblico Castel di Leva - Laurentina

sviluppo rete servizi 67 km



numero stazioni **47**

parcheeggi di scambio 4.311 posti

numero stazioni totali **72**

il calcolo delle frequenze è riferito all'ora di punta della mattina
(7:30-8:30)

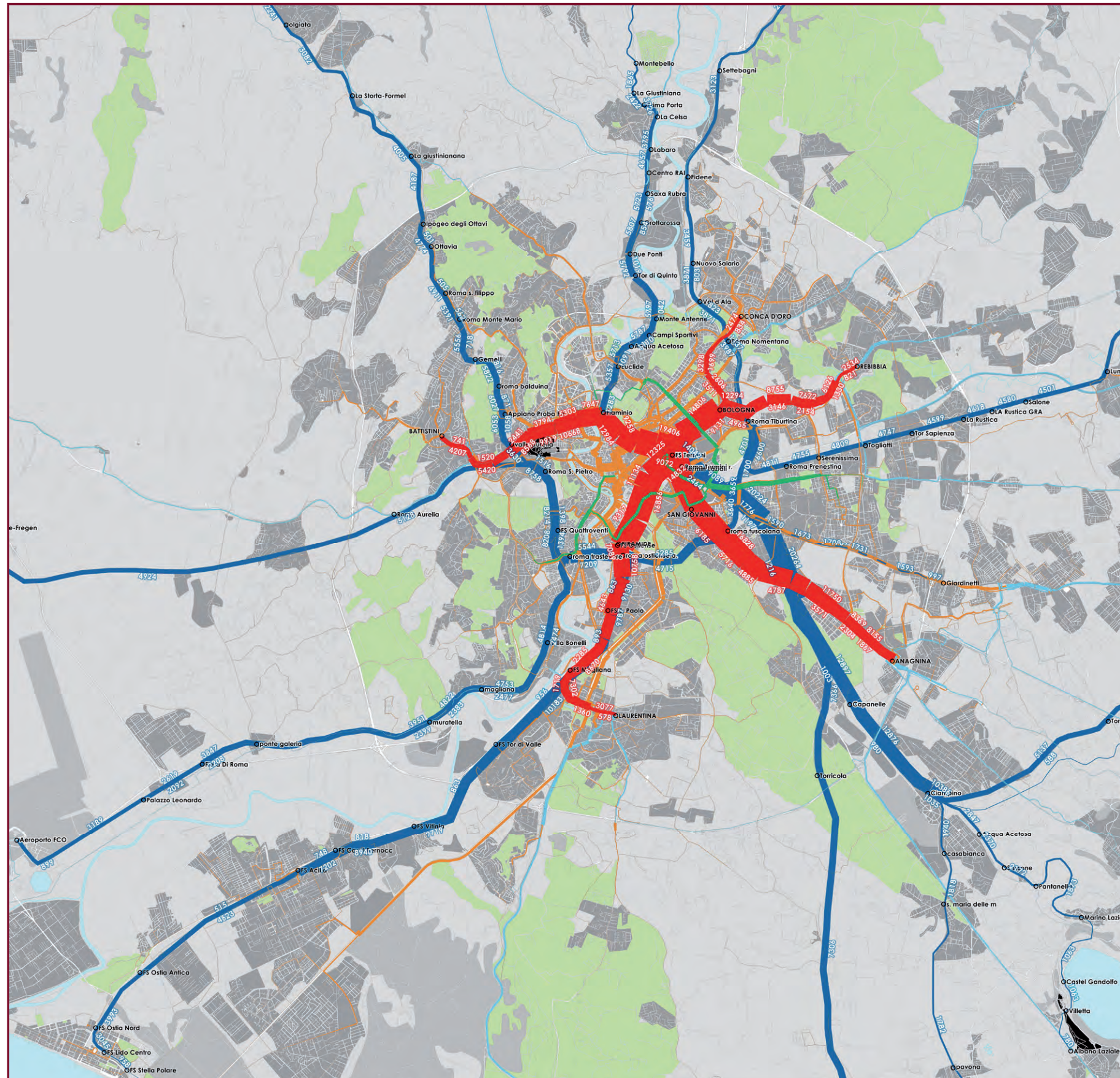
FERROVIE REGIONALI linee e percorso		Lunghezza (Km)	numero fermate	Frequenza	fermata	parcheggi di scambio e numero di posti previsti
FL1	ORTE - FARA SABINA -ROMA TIBURTINA - ROMA OSTIENSE - FIUMICINO AEROPORTO	65	10	30'00"	Orte Gallese Teverina Civita Castellana-Magliano Collevecchio-Poggio Sommavilla Stimigliano Gavignano Sabino Poggio Mirteto Fara Sabina-Montelibretti Piana Bella di Montelibretti Monterotondo-Mentana	
				12'00"	Settebagni Fidene Nuovo Salario Roma Nomentana Roma Tiburtina Roma Tuscolana Roma Ostiense Roma Trastevere Villa Bonelli	300 650 70 252 270 105 212 140 460 98 403
		45	15	15'00"	Magliana Muratella Ponte Galeria Fiera di Roma Parco Leonardo Fiumicino Aeroporto	200 660
FL2	ROMA TIBURTINA - TIVOLI	13	9	15'00"	Roma Tiburtina Roma Prenestina Serenissima Palmito Togliatti Tor Sapienza La Rustica Città La Rustica U.I.R. Salone	212 163 30 50 73 100 100 40
		26	4		Lunghezza Bagli di Tivoli Guidonia-Montecelio-S. Angelo Marcellina-Palombara Tivoli	234 350 350
FL3	ROMA OSTIENSE - VITERBO	56	16	20'00"	Roma Ostiense Roma Trastevere Quattro Venti Roma San Pietro Valle Aurelia Proba Petronia Balduina Gemelli Monte Mario San Filippo Neri Ottavia Ipogeo degli Ottavi La Giustiniana La Storta Olgiata Cesano	460 98 145 264 126 41 250 325 850 48 280 236 489 280 280 150
				15'00"	Anguillara Crocicchie (chiusa) Vigna di Valle Bracciano Manziana-Canale Monterano Oriolo Bassano Romano (chiusa) Capranica-Sutri Vetralla Tre Croci Viterbo Porta Romana Viterbo Porta Fiorentina	150 150 100
FL4	ROMA TERMINI - FRASCATI	13	3	7'30"	Roma Termini Capannelle	50
		10	2	60'	Ciampino Frascati	200 150
	ROMA TERMINI - VELLETRI	13	3	7'30"	Roma Termini Capannelle Ciampino Casabianca	50 200
		28	10	30'00"	Santa Maria delle Mole Pavona Cancelliera Cecchina Lanuvio San Gennaro Sant'Eurosia Velletri	250
				7'30"	Roma Termini Capannelle Ciampino	50
	ROMA TERMINI - ALBANO	14	7	30'00"	Acqua Acetosa Sassone Pantanella Marino Laziale Castel Gandolfo Albano Laziale	150 100 350
FL5	ROMA TERMINI - ROMA OSTIENSE - CERVETRI/LADISPOLI CIVITAVECCHIA	29	6	15'00"	Roma Termini Tuscolana Ostiense Trastevere San Pietro Galleria Aurelia Maccarese-Fregene Torre in Pietra-Palidoro Palo Laziale	140 460 98 264 30
		50	8		Ladispoli-Cerveteri Marina di Cerveteri Santa Severa Santa Marinella Civitavecchia	200 60 50 350

FERROVIE REGIONALI linee e percorso		Lunghezza (Km)	numero fermate	Frequenza	fermata	parcheggi di scambio e numero di posti previsti
FL6	ROMA TERMINI - FROSINONE - CASSINO	17	5	7'30"	Roma Termini Capannelle Ciampino Tor Vergata Colle Mattia Colonna Galleria Zagarolo Labico Valmontone Colleferro-Segni-Paliano Anagni-Fiuggi Sgurgola Morolo Ferentino-Supino Frosinone Ceccano Castro-Pofi-Vallecorsa Ceprano-Falvaterra Isoletta-San Giovanni Incarico Roccasecca Piedimonte-Villa Cassino	50 200 150 100 100 150 200
		121	17	20'00"		
FL7	ROMA TERMINI - LATINA - FORMIA	23	2	12"	Roma Termini Torricola Pomezia-Santa Palomba Campoleone Cisterna di Latina di Latina Sezze Romano Priverno - Fossanova Monte San Biagio, Fondi - Sperlonga Formia Minturno - Scauri	32 150
		130	9	20'00"		
FL8	ROMA TERMINI - NETTUNO	23	2	12"	Roma Termini Torricola Pomezia Santa Palomba Campoleone Aprilia Campo di Carne Padiglione Lavinio Lido di Enea Villa Claudia Marechiaro Anzio Colonia Nettuno	32 150
		35	10	30'00"		
Leonardo Express		31	2	30'	Termini Fiumicino Aeroporto	

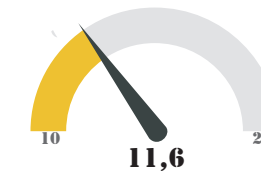


sviluppo rete infrastruttura 152 km*
* parte compresa nel comune di Roma
numero stazioni 42
parcheggi di scambio 6.694 posti
sviluppo rete dei servizi 787 km
numero stazioni 136
parcheggi di scambio 12.196 posti

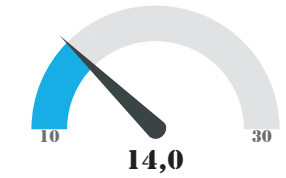




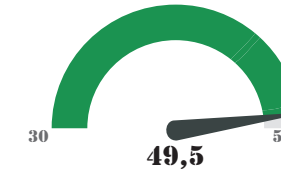
Distanza Media (Km)



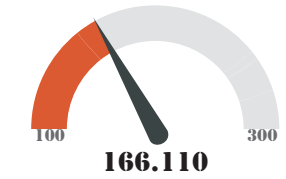
Velocità Media (Km/h)



Tempo Medio (Min)

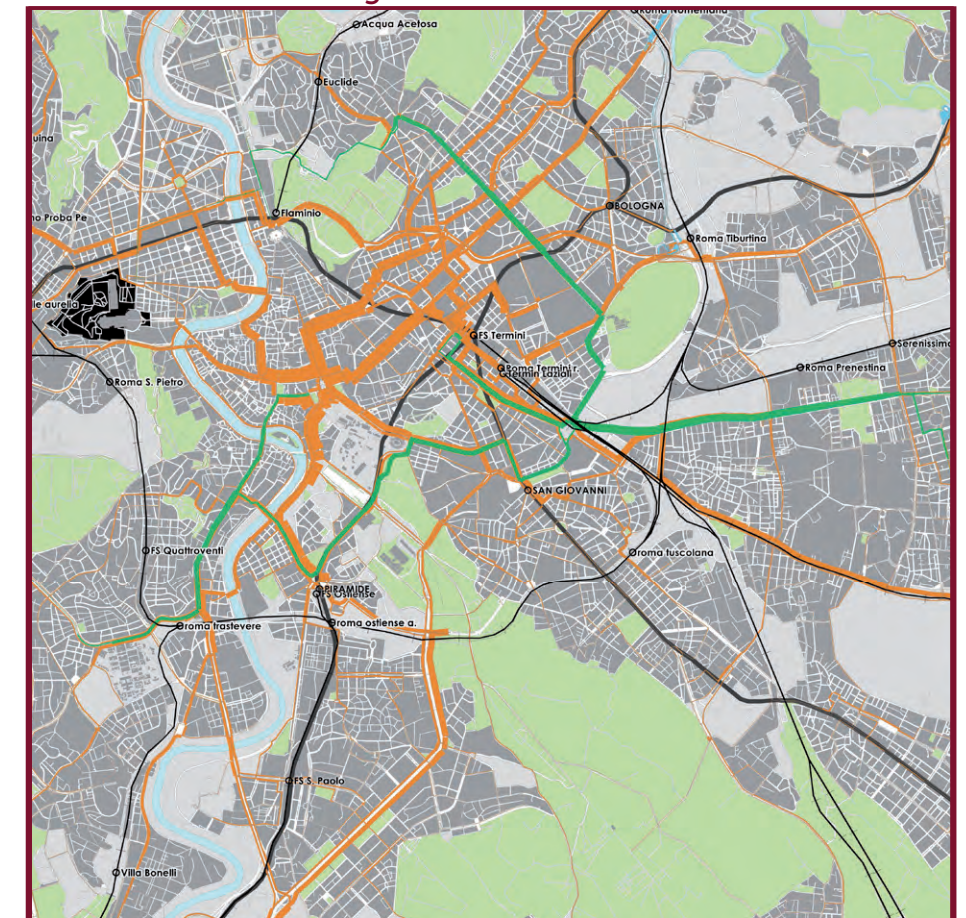




Numero di Spostamenti

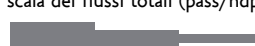


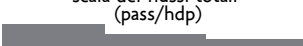
INDICATORI SINTETICI DI RETE
Comune di Roma Capitale

dettaglio dell'area centrale

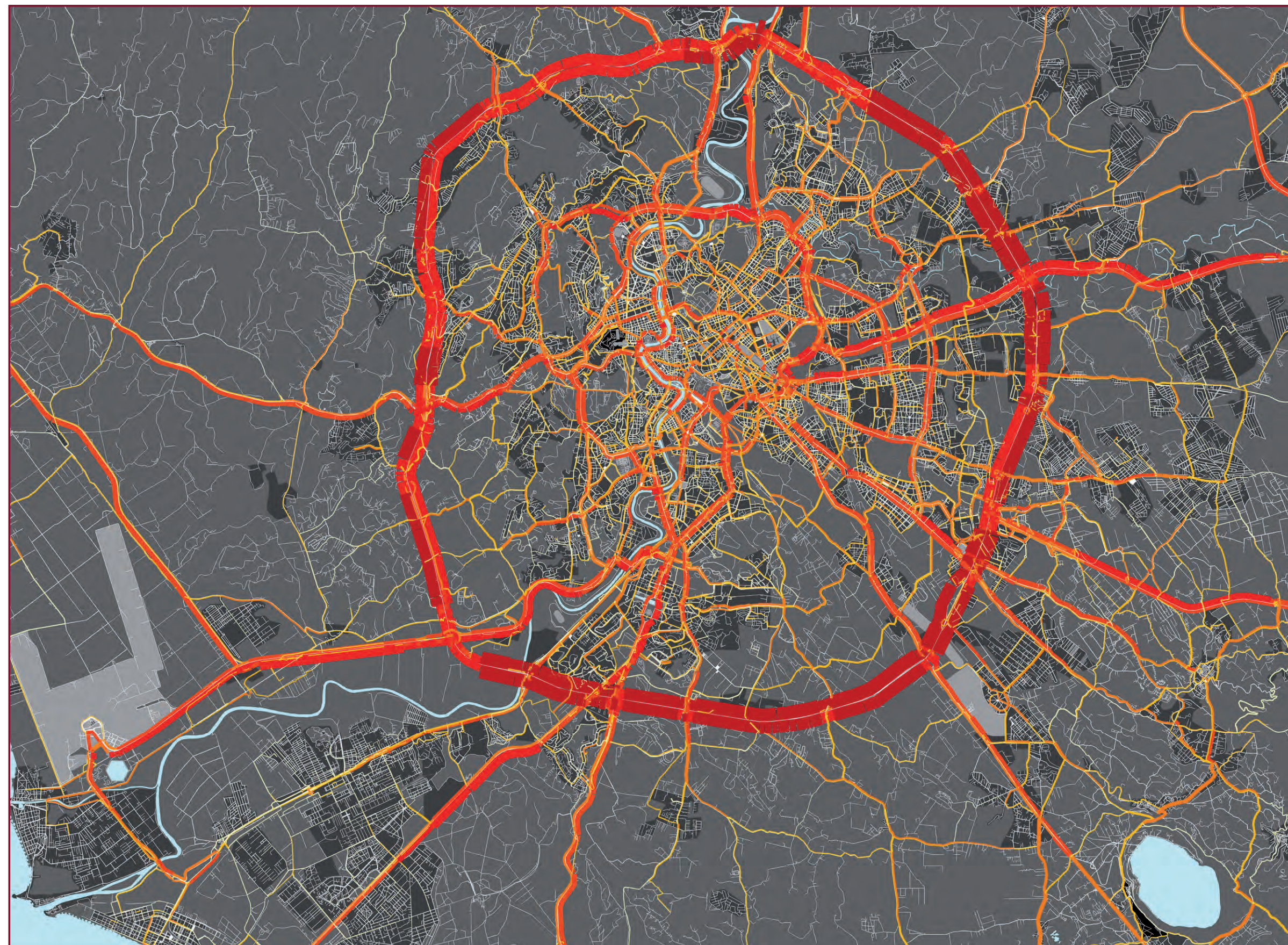


rete dei servizi
 bus
 cotral
 ferrovie regionali e concesse
 metropolitane
 tram
 stazioni metropolitane e ferroviarie

scala dei flussi totali (pass/hdp)

 30.000 15.000 7.500
 0 0,5 1 1,5miles
 ora di punta della mattina

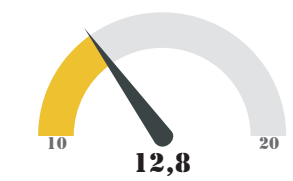
scala dei flussi totali (pass/hdp)

 30.000 15.000 7.500
 0 0,5 1 1,5miles
 ora di punta della mattina

ST
2.6B

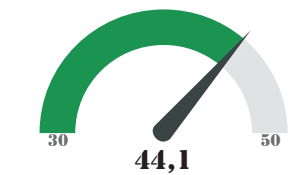


INDICATORI SINTETICI DI RETE
Comune di Roma Capitale

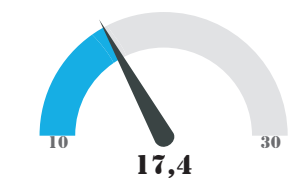
Distanza Media (Km)



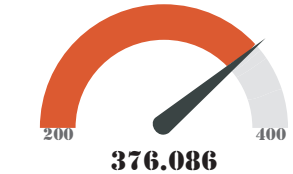
Tempo Medio (Min)



Velocità Media (Km/h)

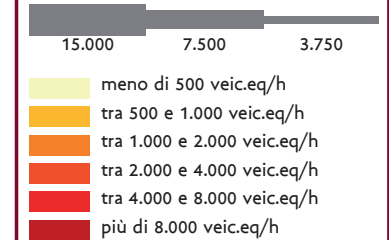


Numero di Spostamenti
(Auto + Moto)



ST
2.7B

scala dei flussi (veic.eq/h)



0 1 2 3 miles
ora di punta della mattina

DATI SINTETICI DI DOMANDA
Ora di punta della mattina (7.45:8.45)

TOTALE			Regione										Totale	
			Provincia											
			Roma											
			PGTU	1	2	3	4	5	6	Totale				
Regione	Provincia	Roma	1	7.518	6.913	7.058	4.113	1.472	194	27.268	1.114	141	28.523	
			2	15.651	22.450	20.227	12.704	4.284	467	75.783	2.154	461	78.397	
			3	30.896	36.768	59.148	33.440	14.214	1.465	175.931	5.525	798	182.255	
			4	22.380	29.705	40.846	40.201	17.021	1.762	151.915	4.911	734	157.580	
			5	14.735	15.047	22.431	23.805	23.073	1.548	100.640	4.746	497	105.882	
			6	5.896	5.532	7.674	8.070	4.339	11.685	43.196	2.332	123	45.652	
			Totale	97.076	116.415	157.384	122.333	64.404	17.122	574.734	20.782	2.755	598.270	
				18.988	21.246	22.057	16.796	23.644	3.619	106.350	41.573		147.923	
				2.019	7.179	2.710	2.857	1.032	274	16.071			16.071	
Totale				118.083	144.840	182.151	141.986	89.079	21.015	697.155	62.355	2.755	762.264	

AUTO		Regione										Totale	
		Provincia											
		Roma											
		PGTU	1	2	3	4	5	6	Totale				
Regione	Provincia	Roma	1	312	2.163	4.360	3.073	1.195	163	11.266	722	113	12.101
			2	2.188	6.165	12.399	9.539	3.544	403	34.239	1.292	362	35.894
			3	5.183	11.249	30.613	24.074	11.844	1.265	84.226	3.653	661	88.540
			4	3.778	9.059	24.119	26.857	14.325	1.574	79.712	3.521	630	83.863
			5	3.926	2.910	12.625	18.140	16.550	1.377	55.626	3.359	408	59.293
			6	1.091	768	3.661	5.837	3.594	7.263	22.215	1.618	108	23.941
		Totale	16.478	32.314	87.777	87.519	51.052	12.044	287.183	14.164	2.283	303.631	
			4.953	8.143	13.239	12.153	18.135	2.684	50.307	32.233		91.540	
			382	984	1.708	1.700	1.023	272	6.069			6.069	
Totale			21.813	41.442	102.724	101.371	70.210	15.000	352.559	46.398	2.283	401.240	

MOTO		Regione										Totale	
		Provincia											
		Roma											
Regione	Provincia	Roma	PGTU	1	2	3	4	5	6	Totale			
			1	788	1.121	732	362	93	7	3.105	106	0	3.211
			2	2.835	3.590	2.220	1.277	292	19	10.233	183	2	10.418
			3	6.635	8.361	6.328	3.599	1.098	71	26.091	528	3	26.622
			4	6.167	8.512	6.032	4.296	1.575	101	26.684	564	3	27.251
			5	3.165	4.461	3.748	3.301	2.035	117	16.828	617	2	17.446
			6	891	1.074	1.328	1.273	624	773	5.962	434	0	6.397
			Totale	20.481	27.119	20.390	14.108	5.717	1.089	88.903	2.432	10	91.345
			2.563	2.425	1.716	1.276	1.563	312	9.856	2.644		12.500	
			3	8	14	14	8	2	49			49	
Totale			23.048	29.552	22.120	15.397	7.288	1.404	98.808	5.076	10	103.894	

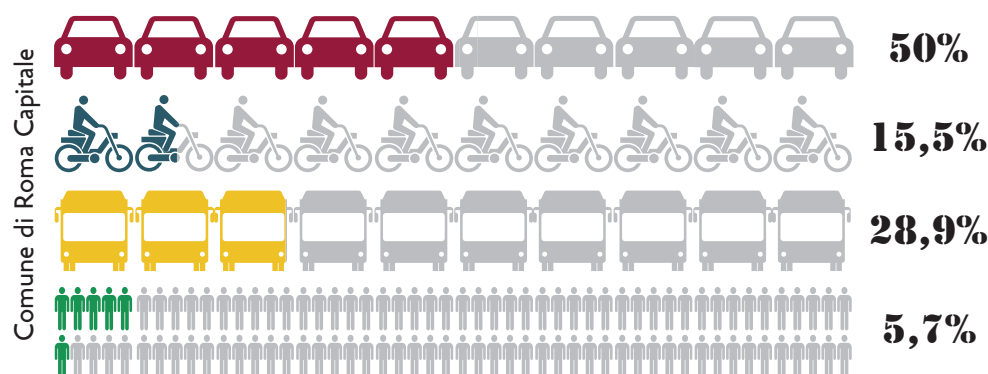
TPL			Regione										Totale	
			Provincia											
			Roma											
Regione	Provincia	Roma	PGTU	1	2	3	4	5	6	Totale				
			1	3.417	2.952	1.910	678	184	24	9.166	286	28	9.480	
			2	9.693	7.407	4.913	1.856	448	45	24.362	678	97	25.137	
			3	19.035	16.371	12.721	5.289	1.273	130	54.818	1.345	134	56.297	
			4	12.435	12.118	9.881	4.730	1.057	88	40.309	826	101	41.236	
			5	7.644	7.676	6.058	2.324	1.630	54	25.387	769	87	26.244	
			6	3.915	3.690	2.685	960	116	692	12.058	281	15	12.353	
			Totale	56.140	50.214	38.168	15.838	4.708	1.032	166.100	4.185	462	170.746	
				11.471	10.678	7.102	3.367	3.943	623	37.184	6.119		43.303	
				1.634	6.186	989	1.144	0	0	9.953			9.953	
Totale			69.245	67.079	46.259	20.348	8.651	1.655	213.237	10.304	462	224.003		

PIEDI			Regione										Totale		
			Provincia												
			Roma												
Regione	Provincia	Roma	PGTU	1	2	3	4	5	6	Totale					
			1	3.000	676	55	0	0	0	3.731	0	0	3.731		
			2	935	5.287	694	32	0	0	6.949	0	0	6.949		
			3	43	788	9.486	479	0	0	10.796	0	0	10.796		
			4	0	17	813	4.317	65	0	5.211	0	0	5.211		
			5	0	0	0	41	2.858	0	2.899	0	0	2.900		
			6	0	0	0	0	4	2.957	2.961	0	0	2.961		
			Totale	3.978	6.768	11.049	4.869	2.927	2.957	32.547	0	0	32.548		
	0	0	0	0	3	0	3	577			580				
	0	0	0	0	0	0	0				0				
Totale			3.978	6.768	11.049	4.869	2.930	2.957	32.551	577	0	33.128			

P&R*			Regione											Totale
			Provincia											
			Roma											
Regione	Provincia	Roma	PGTU	1	2	3	4	5	6	Totale	8	0	77	
			1	0	3	16	30	17	2	69	12	0	211	
			2	24	34	51	56	30	3	199	45	0	1.737	
			3	521	502	320	224	110	15	1.692	38	0	4.640	
			4	1.599	1.450	1.110	338	95	10	4.602	11	0	4.452	
			5	1.676	1.538	991	192	40	4	4.441	0	0	1.473	
			6	528	559	313	63	9	1	1.473				
			Totale	4.349	4.087	2.802	903	301	34	12.476	114	0	12.590	
				1.510	1.237	742	333	369	74	4.265	111		4.376	
		0	0	0	0	0	0	0		0				
Totale			5.859	5.324	3.543	1.236	671	108	16.741	225	0	16.966		

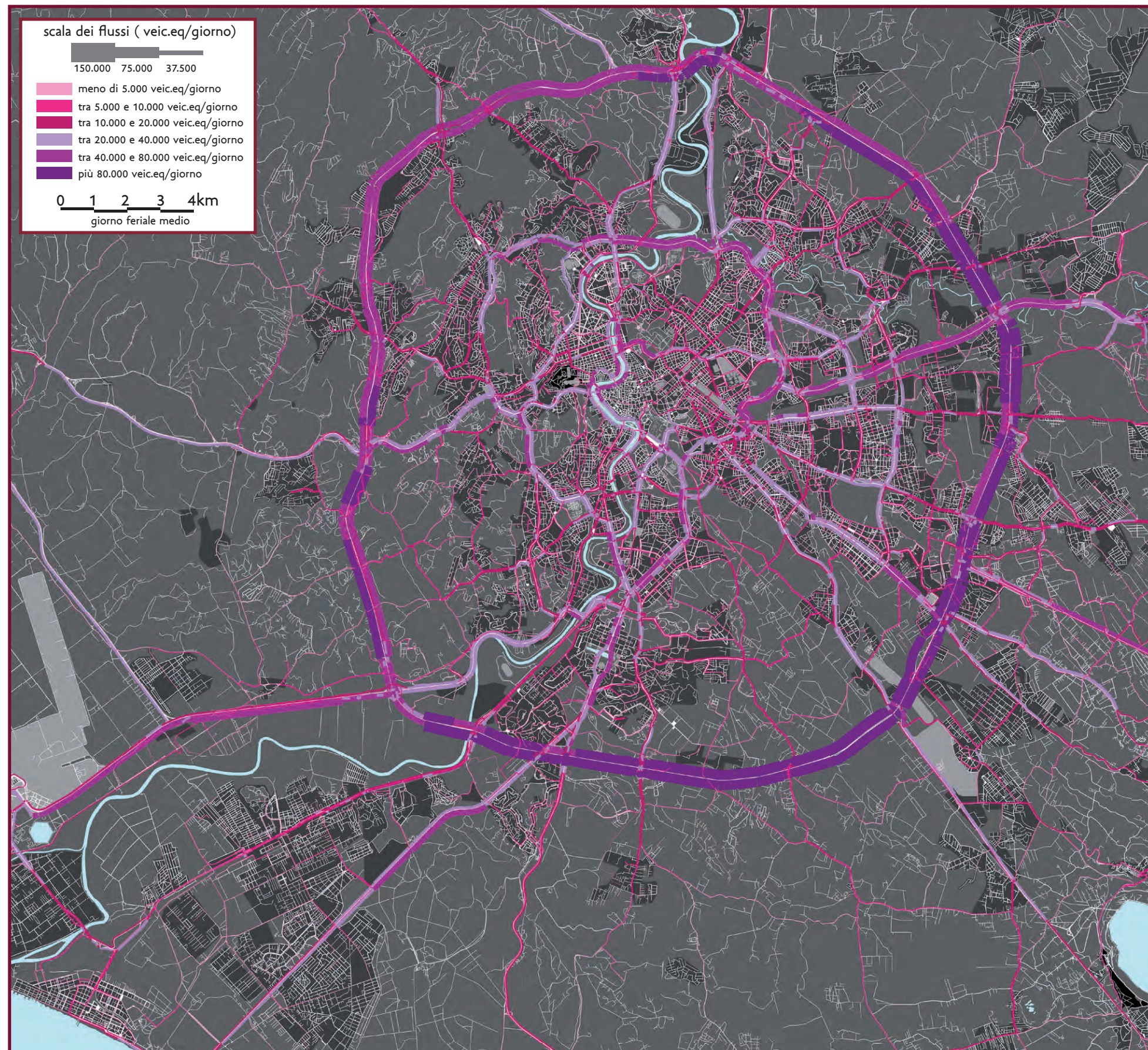
RIPARTIZIONE MODALE
degli originati e destinati per zona PGU

PGTU	AUTO	MOTO	TPL	PIEDI
1	22,3%	19,0%	52,5%	6,2%
2	34,6%	19,4%	38,8%	7,1%
3	51,6%	13,9%	27,9%	6,6%
4	61,0%	14,9%	20,5%	3,7%
5	64,6%	13,7%	18,2%	3,5%
6	56,8%	11,7%	21,7%	9,8%
RM	50,0%	15,5%	28,9%	5,7%
PR	65,6%	8,4%	25,5%	0,6%
RG	44,4%	0,3%	55,3%	0,0%

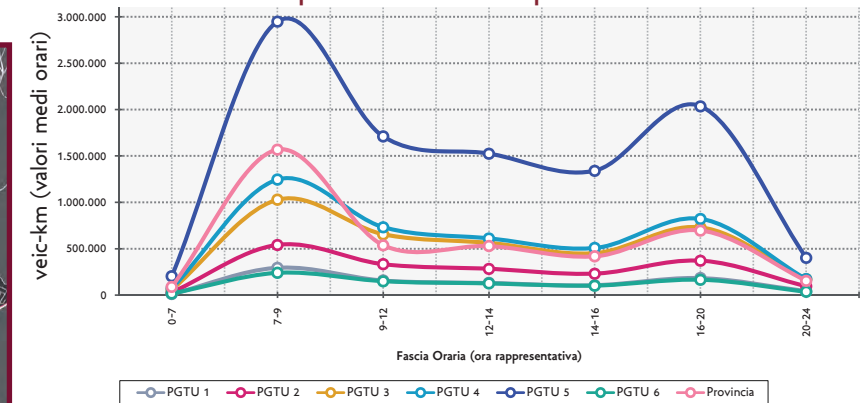


TRASPORTO PUBBLICO PER MODO DI TRASPORTO

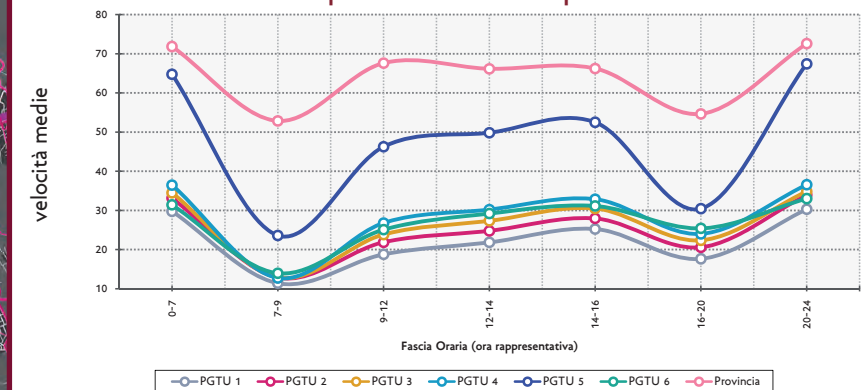
Dati sintetici dei servizi del TP		SALITI	DISCESI	Passeggeri per KM	Passeggeri per ora	Velocità media (km/h)	indicatori di rete complessivi	RETE COMPLETA	CONTRIBUTO SOLO ROMA
Servizi	AUTOBUS	259,537	259,537	1,037,267	67,156	15.4	Distanza media (km)	20.9	11.6
	COTRAL	22,017	22,017	663,140	22,125	30.0			
	FERROVIE	79,990	79,990	2,135,503	50,202	42.5	Tempo medio (min)	65.0	49.5
	METROPOLITANE	94,833	94,833	624,564	21,363	29.2			
	TRAM	21,809	21,809	78,663	4,809	16.4			
TOTALE a bordo		478,186	478,186	4,539,138	165,655	27.4	Numero medio di trasbordi	1.1	1.0
Rete pedonale (*)				133,735	77,095				
TOTALE		478,186	478,186	4,672,873	242,750	19.2			



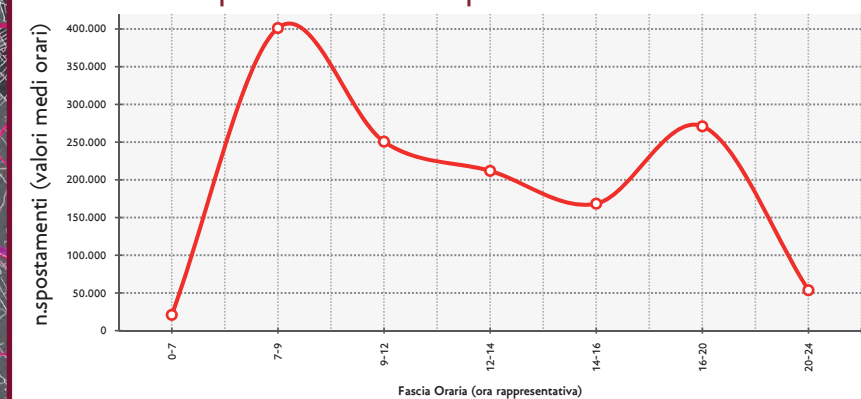
veicoli-km per zona PGTU per fascia oraria



velocità medie per zona PGTU per fascia oraria



spostamenti auto per fascia oraria



Unitamente alle stime già condotte per l'ora di punta della mattina, sono stati calcolati i flussi veicolari sulla rete stradale nel giorno ferial.

Sulla base delle informazioni ottenute nell'ultima indagine sulla mobilità, il giorno ferial è stato suddiviso nelle seguenti 7 fasce orarie omogenee in termini di domanda veicolare:

- notturna – 0:00 / 6:59,
- punta mattutina – 7:00 / 8:59,
- morbida mattina – 9:00 / 11:59,
- prandiale – 12:00 / 13:59,
- morbida pomeridiana – 14:00 / 16:59,
- punta pomeridiana – 17:00 / 19:59,
- serale – 20:00 / 23:59.

Per ciascuna di queste si è dapprima proceduto alla stima della domanda di mobilità (matrice o/d) e successivamente alla sua assegnazione alla rete stradale al fine di ottenere la distribuzione giornaliera dei flussi la cui rappresentazione grafica è riportata nel flussogramma di sinistra.

I tre diagrammi sotto riportati graficizzano l'andamento dei veicoli*km, veicoli*ora e degli spostamenti (auto + moto) nelle 7 fasce, ulteriormente disaggregato per zona PGTU. Tutti i valori sono medie orarie all'interno della fascia.





RETE AUTOBUS URBANI

estensione rete
in km

2.334

utenza:
viaggi / giorno

1.183.000

accessibilità:
attiva del TPL

50 %

accessibilità:
passiva del TPL

52 %

efficienza:
quota modale

10,5 %

variazione 2013-2012:

+1,4 % ▲



RETE AUTOBUS REGIONALI

estensione rete
in km

1.875

utenza:
viaggi / giorno

85.000

accessibilità:
attiva del TPL

76 %

accessibilità:
passiva del TPL

24 %

efficienza:
quota modale

0,8 %

variazione 2013-2012:

-0,5 % ▼



RETE METROPOLITANA

estensione rete
in km

40

utenza:
viaggi / giorno

661.000

accessibilità:
attiva del TPL

19 %

accessibilità:
passiva del TPL

54 %

efficienza:
quota modale

5,8 %

variazione 2013-2012:

+0,3 % ▲



RETE TRAMVIARIA

estensione rete
in km

39

utenza:
viaggi / giorno

135.000

accessibilità:
attiva del TPL

39 %

accessibilità:
passiva del TPL

59 %

efficienza:
quota modale

1,2 %

variazione 2013-2012:

-0,9 % ▼



RETE FERROVIARIA URBANA E REGIONALE

estensione rete
in km

872

utenza:
viaggi / giorno

286.000

accessibilità:
attiva del TPL

62 %

accessibilità:
passiva del TPL

24 %

efficienza:
quota modale

2,8 %

variazione 2013-2012:

+0,4 % ▲

AREA METROPOLITANA DI ROMA CAPITALE: GIORNO FERIALE MEDIO

TOTALE RETE

5.160

2.350.000

**EFFICIENZA
DELLE RETE DI T.P.L.**

21,3 %

LEGENDA

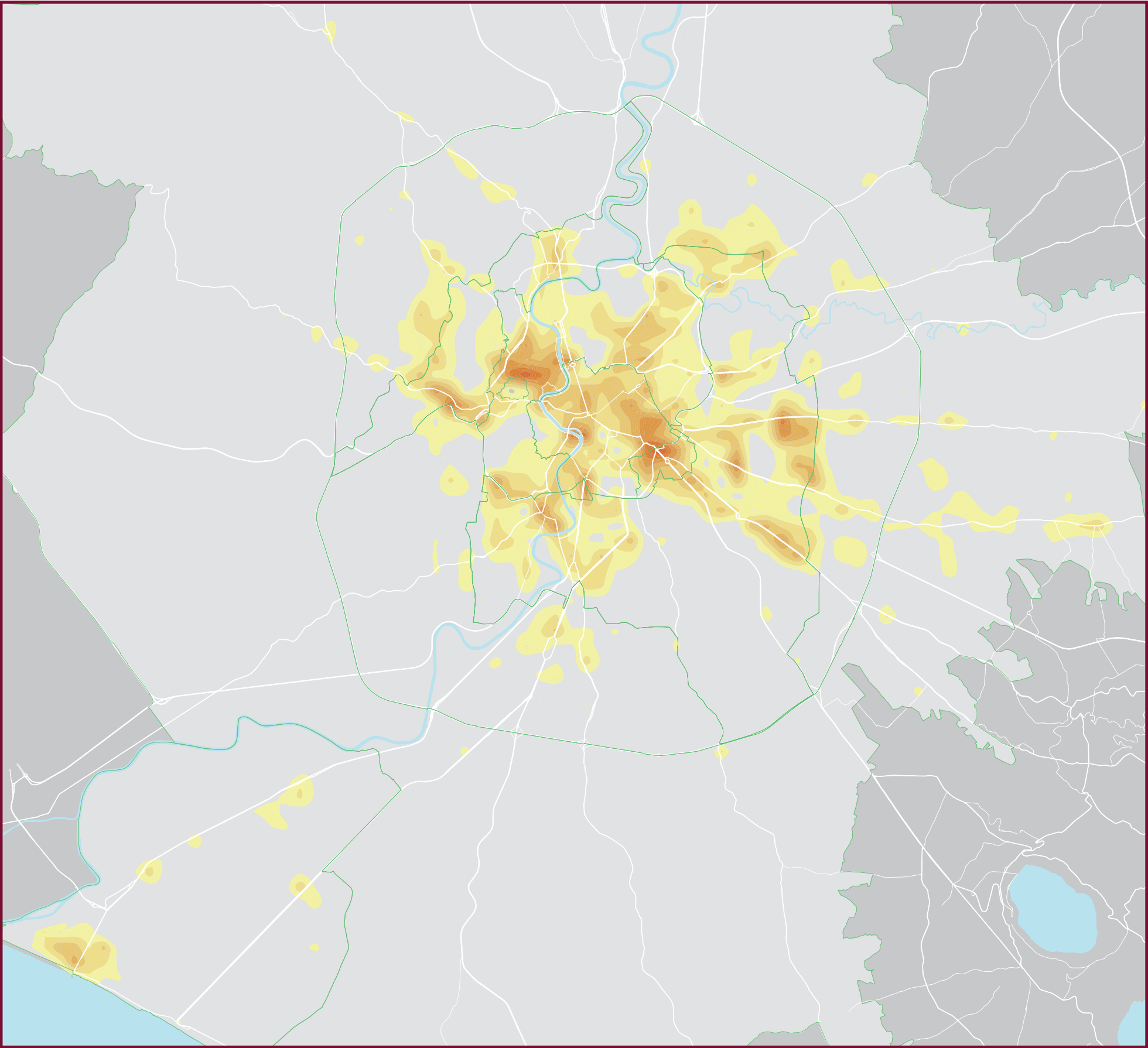
Utenza: viaggi / giorno: numero di viaggi effettuati giornalmente (giorno medio feriale invernale) dall'utenza sulla singola modalità di trasporto (grandezza corrispondente al totale delle salite sui diversi mezzi). Si precisa che ciascuno spostamento origine – destinazione può utilizzare più modalità di trasporto, per tale motivo la somma dei viaggi compiuti su tutti i mezzi è superiore alla domanda totale TPL (il rapporto tra le due grandezze – Viaggi/Domanda - esprime il numero medio di mezzi utilizzati per compiere lo spostamento)

accessibilità attiva del TPL: utenza che arriva alla fermata/stazione del Trasporto Pubblico Locale senza altro mezzo di trasporto pubblico (piedi/bici/auto)

accessibilità passiva del TPL: utenza che scende dal TPL ed arriva a destinazione senza utilizzare ulteriori mezzi di trasporto pubblico (piedi)

efficienza della rete di TPL: quota modale degli spostamenti assorbiti dalla rete del TPL sul totale giornaliero





incidenti totali per zona PGTU

ZONA PGTU	Sup. Area Urbana (Kmq)	INCIDENTI TOT. (*)		Densità (inc./sup. urb.)
		val. ass.	val %	
1	7	3,534	11%	505
2	15	5,793	18%	386
3	40	9,493	29%	237
4	78	6,972	22%	89
5	121	4,251	13%	35
6	29	2,226	7%	77
ROMA	290	32,269	100%	111

(*) dati Centro Monitoraggio Sicurezza Stradale
relativi ad incidenti con morti, feriti ed illesi

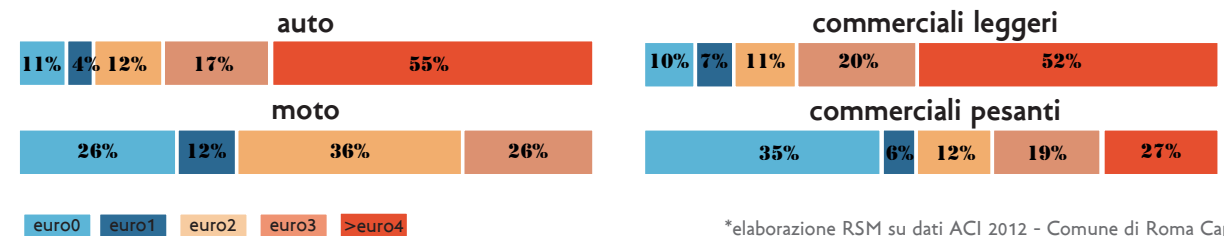
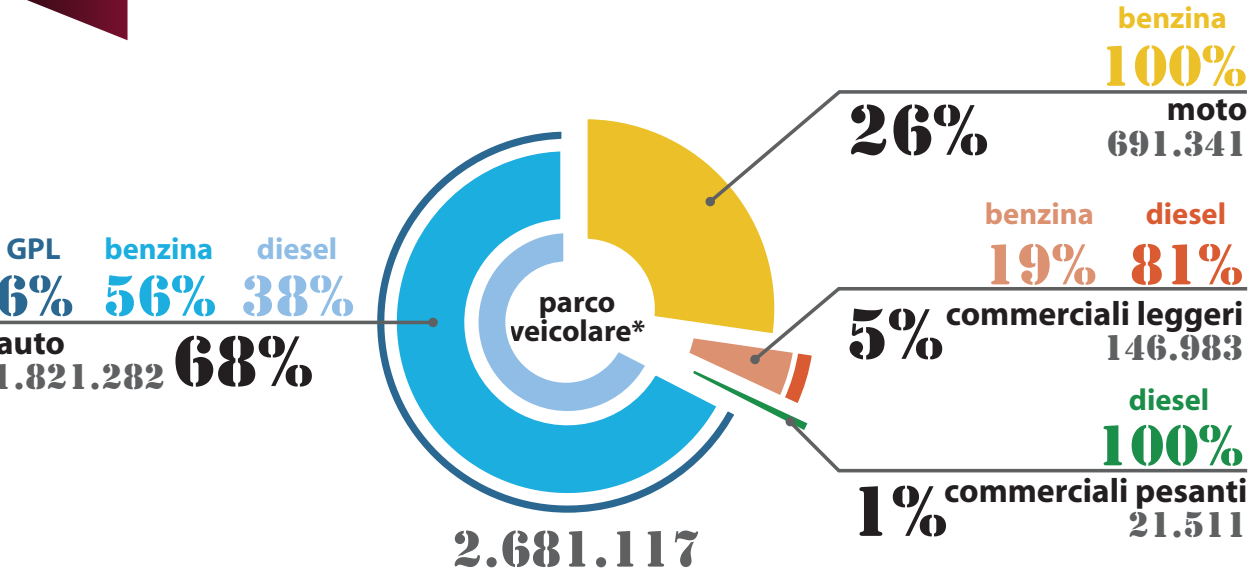
Legenda

Per ogni scenario analizzato viene rappresentato il numero di incidenti annui localizzato sul territorio comunale. Tali rappresentazioni sono state ottenute attraverso una discretizzazione del territorio comunale in una griglia di 0,25 Kmq (quadrati di lato 0,5 Km x 0,5 Km). Per ogni reticolo è stato individuato il baricentrico geometrico al quale è stata attribuita la somma di tutti gli incidenti ricadenti nel reticolo stesso. In questo modo è stato possibile creare una rappresentazione grafica tramite isolinee che congiungono zone a ugual valore di incidentalità. La scala cromatica individua l'intensità del numero di incidenti annuo. La tabella riporta in valore assoluto la distribuzione nelle diverse zone PGTU del numero di incidenti annui.

legenda

- zone PGTU
 - n. incidenti
 - meno di 20
 - tra 20 e 40
 - tra 40 e 60
 - tra 60 e 80
 - tra 80 e 100
 - tra 100 e 120
 - tra 120 e 140
 - oltre 140
- 1 1.5 3 4.5km





*elaborazione RSM su dati ACI 2012 - Comune di Roma Capitale

densità per zona territoriale dei principali inquinanti

ZONA	Emissioni (Tonn/anno)					Densità Emissioni (Tonn/anno)/Kmq				
	CO	NOx	NMVOC	PM10	CO2	CO	NOx	NMVOC	PM10	CO2
ZTL Centro Storico	999	93	208	8	33.027	69,9	6,5	14,5	0,5	2.310
Anello ferroviario	7.023	790	1.219	59	288.312	209,2	23,5	36,3	1,8	8.588
Fascia Verde	16.190	2.108	2.565	143	731.628	142,2	18,5	22,5	1,3	6.426
Intra Gra	16.801	2.643	2.625	172	811.728	85,5	13,5	13,4	0,9	4.131
Extra Gra	35.234	7.800	5.704	499	2.279.448	38,0	8,4	6,2	0,5	2.460
ROMA	76.377	13.423	12.325	880	4.142.307	59,4	10,4	9,6	0,7	3.224

densità di emissioni per categoria veicolare

Inquinanti (Tonn/anno)/Kmq	CATEGORIE VEICOLARI			TOTALE
	Auto	Motocicli	Commerciali	
CO	42	13	5	60,2
NOx	5	0,2	5	10,6
NMVOC	5	3	1	9,7
PM10	0,3	0,0	0,3	0,7
CO2	2.335	99	838	3.271,5

confronto emissioni inquinanti 2015-2009

ZONA	Emissioni (Tonn/anno)					Densità Emissioni (Tonn/anno)/Kmq				
	CO	NOx	NMVOC	PM10	CO2	CO	NOx	NMVOC	PM10	CO2
ZTL Centro Storico	-5%	-9%	-8%	-11%	-4%	-5%	-9%	-8%	-11%	-4%
Anello ferroviario	-30%	-20%	-25%	-18%	-5%	-30%	-20%	-25%	-18%	-5%
Fascia Verde	-18%	-13%	-18%	-17%	-2%	-18%	-13%	-18%	-17%	-2%
Intra Gra	-16%	-8%	-16%	-14%	-1%	-16%	-8%	-16%	-14%	-1%
Extra Gra	-10%	-9%	-12%	-16%	0%	-10%	-9%	-12%	-16%	0%
ROMA	-15%	-10%	-16%	-16%	-1%	-15%	-10%	-16%	-16%	-1%

Per ogni scenario analizzato vengono rappresentate le stime di emissioni per il PM10. Tali rappresentazioni sono state ottenute attraverso una discretizzazione del territorio comunale in una griglia di 2,25 Kmq (quadrati di lato 1,5 Km x 1,5 Km). Al centro di ciascun reticolo è stato posizionato un punto che rappresenta la somma della tipologia di PM10 emesso su tutti gli archi stradali contenuti all'interno del reticolo stesso. In questo modo è stato possibile creare una rappresentazione tramite isolinee per ciascun inquinante sul territorio comunale.

