









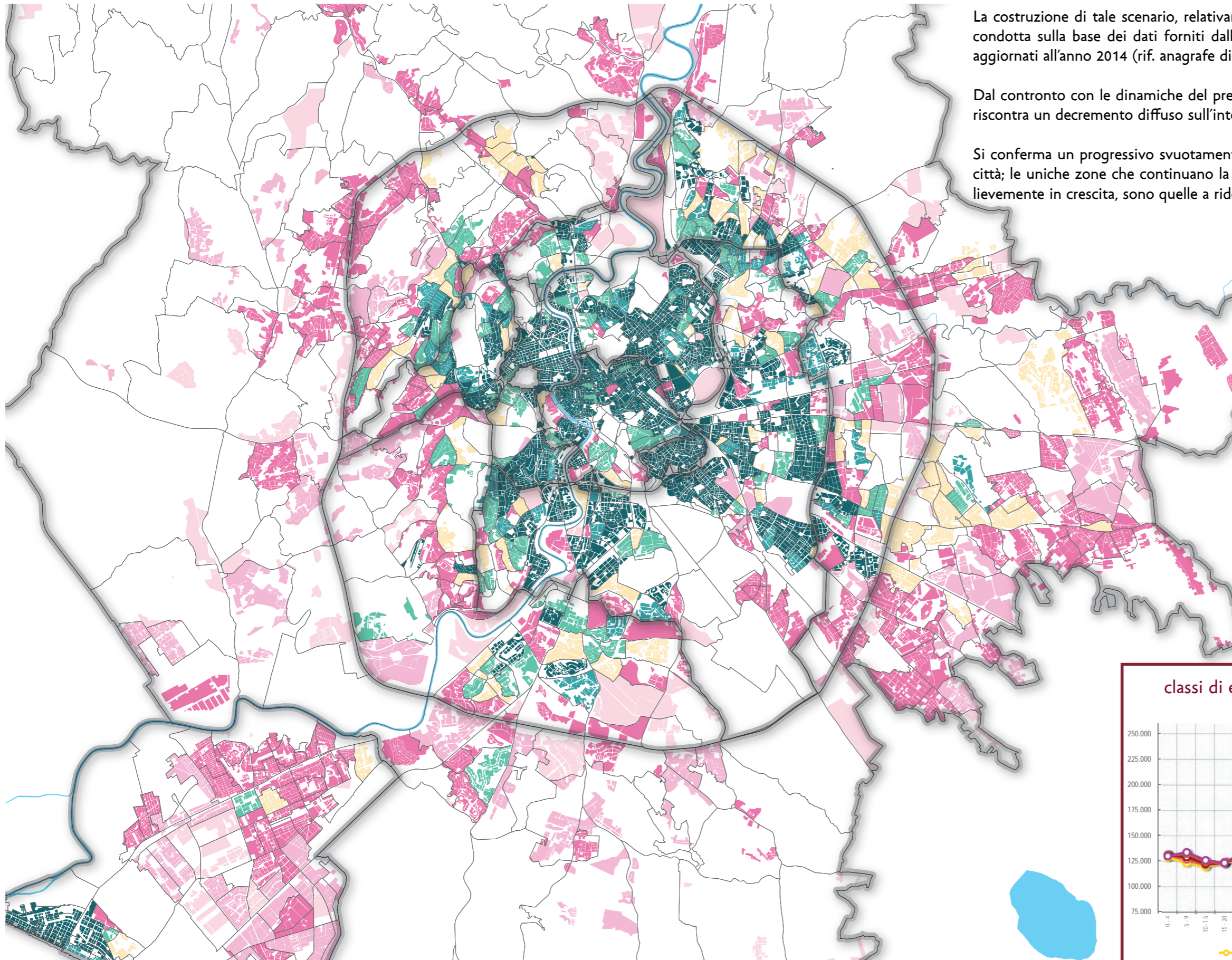
	densità insediativa	79
	popolazione	80
	addetti	81
	rete del trasporto pubblico	82
	schema della rete del trasporto pubblico	83
	rete del trasporto privato	84
	servizi del trasporto pubblico e parcheggi	85
	simulazioni del trasporto pubblico	86
	simulazioni del trasporto privato-ora di punta della mattina	87
	indicatori trasportistici-ora di punta della mattina	88
	indicatori trasportistici-giornaliero	89





La costruzione di tale scenario, relativamente alla popolazione residente, è stata condotta sulla base dei dati forniti dall'Ufficio Anagrafe del Comune di Roma, aggiornati all'anno 2014 (rif. anagrafe dicembre 2013).

Dal confronto con le dinamiche del precedente scenario di riferimento (2013) si riscontra un decremento diffuso sull'intero territorio di popolazione ed addetti.

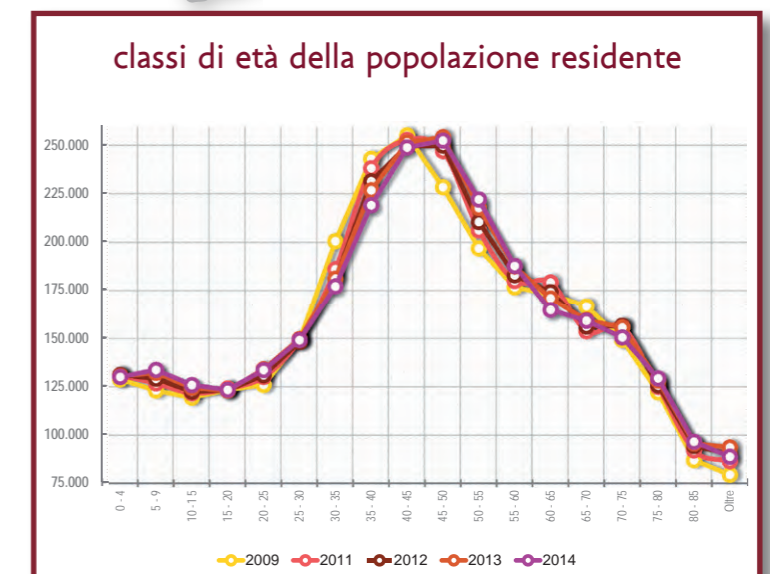
Si conferma un progressivo svuotamento delle zone appartenenti al centro della città; le uniche zone che continuano la loro evoluzione territoriale, con quartieri lievemente in crescita, sono quelle a ridosso del G.r.a. (zone PGTU 4 e 5).

Dall'analisi delle classi di età si evidenzia un decremento della popolazione romana in età maggiormente attiva (30-40), mentre, per motivi strutturali, la popolazione oltre i 45 anni è ancora in aumento.

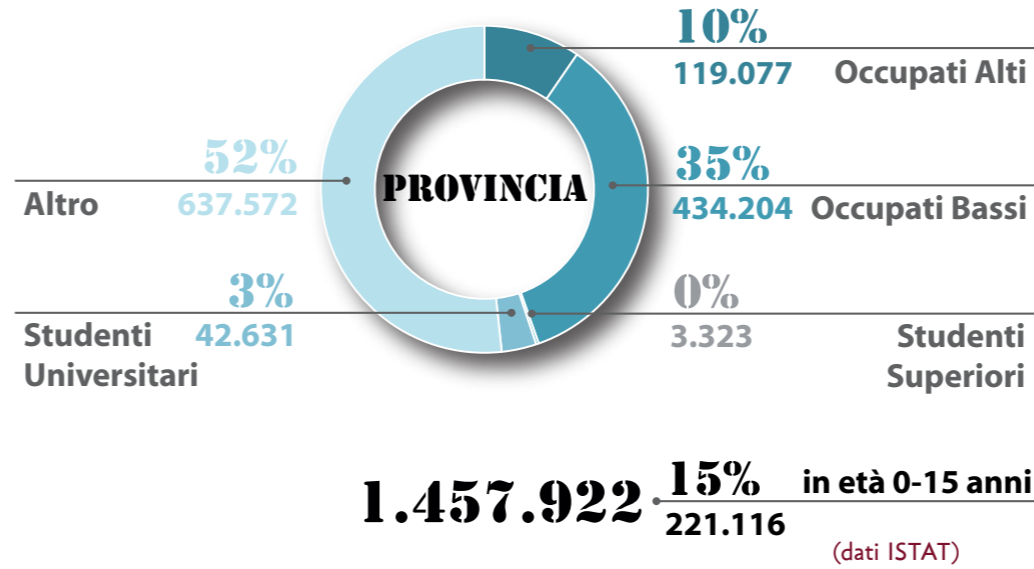
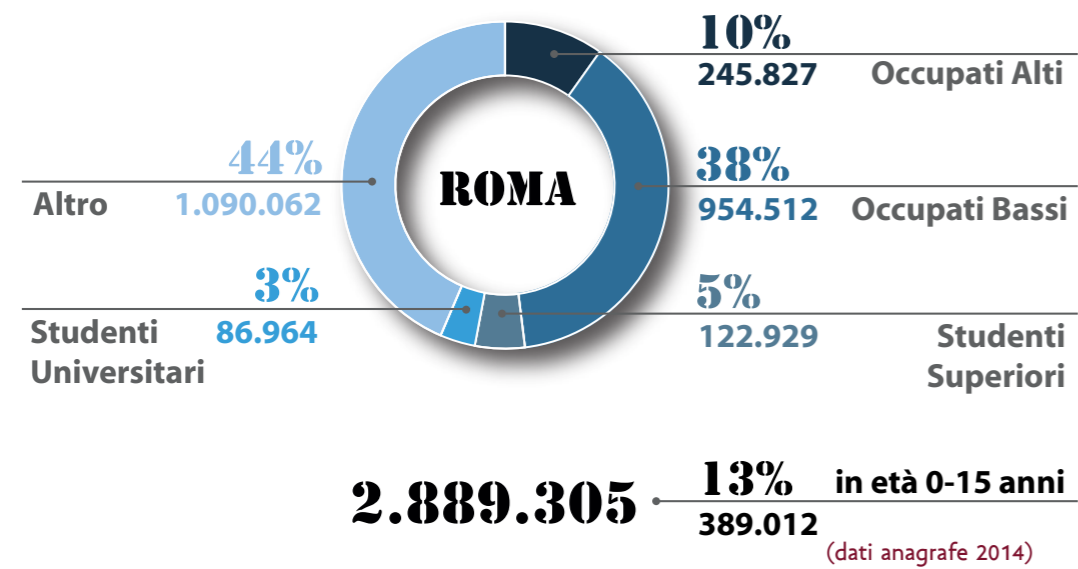
Contestualmente al progressivo svuotamento del Comune di Roma, la provincia di Roma registra evidenti incrementi (+11% popolazione e +8% addetti all'incirca rispetto al 2009).

densità del carico insediativo (popolazione+addetti/ha)

- meno di 25
- 25 - 50
- 50 - 150
- 150 - 200
- 200 - 250
- 250 - 300
- oltre 300



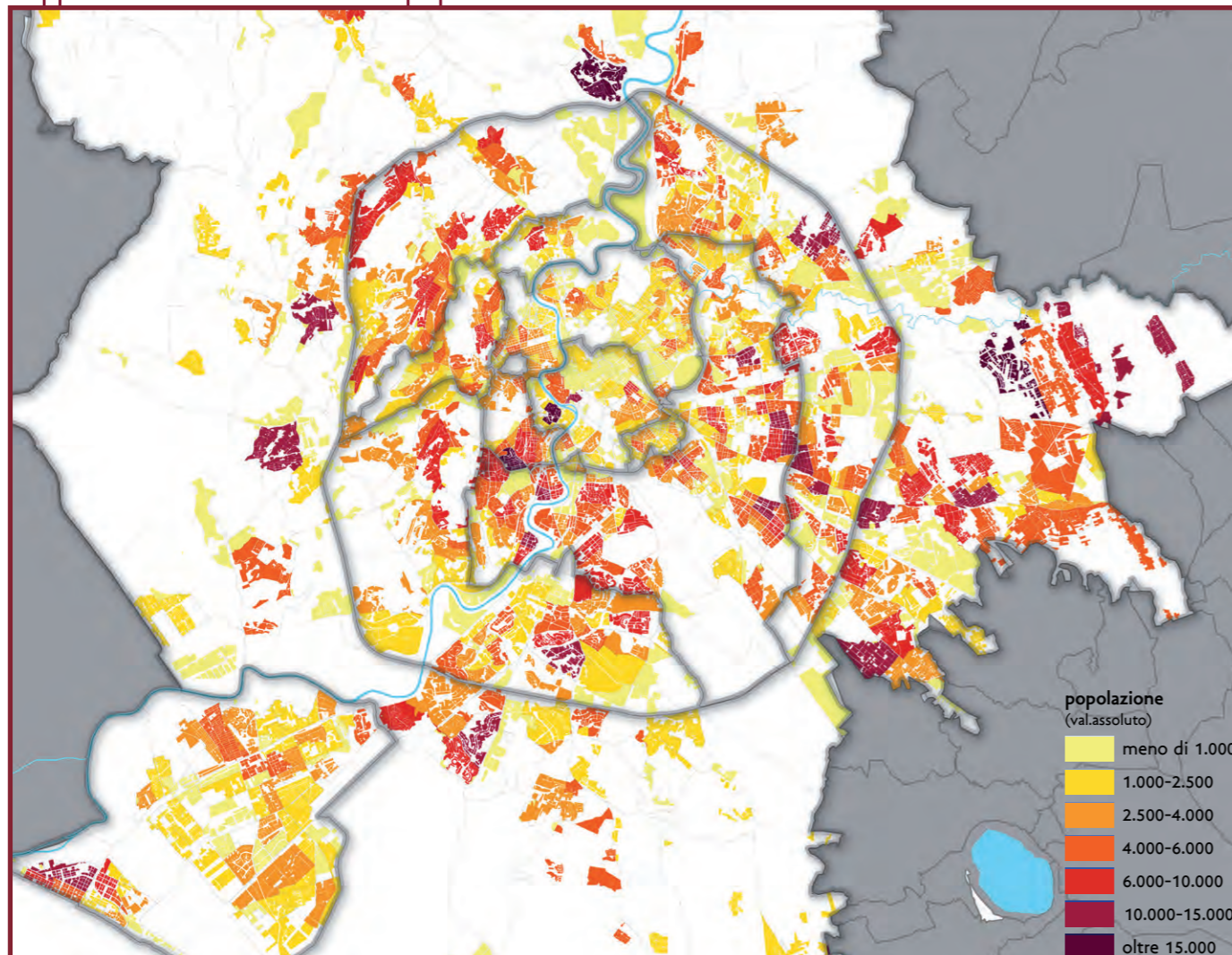
struttura della popolazione residente



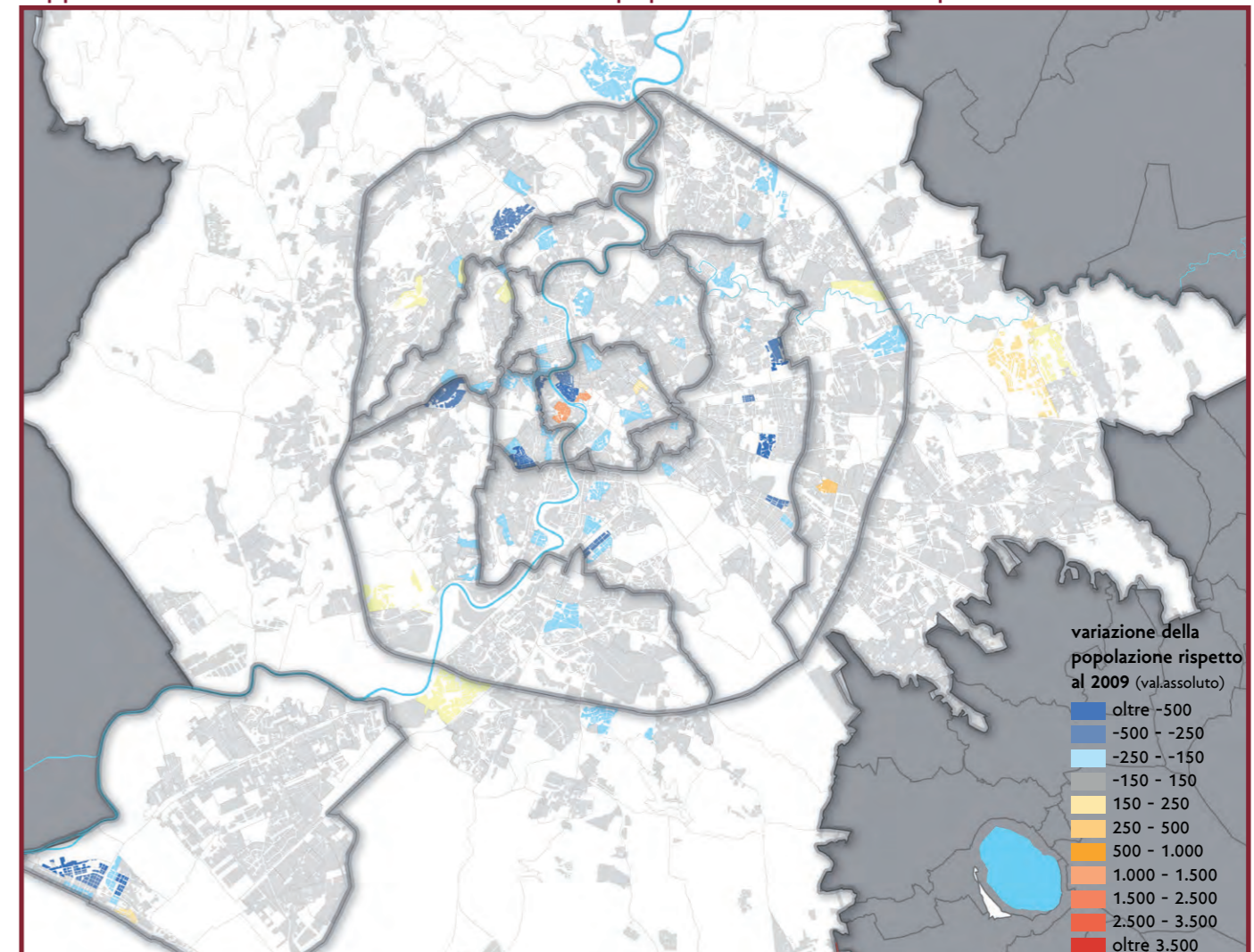
dati sintetici della popolazione per zona PGTU

PGTU	Sup. Territoriale (Kmq)	Sup. Area Urban (Kmq)	2009		2014		variazione % Popolazione 2014-2009
			Popolazione	Densità di Pop. Pop. / Sup. Urb.	Popolazione	Densità di Pop. Pop. / Sup. Urb.	
1	14	7	128.190	18.313	131.822	18.832	2,8%
2	34	15	380.569	25.371	368.651	24.577	-3,2%
3	109	40	878.601	21.965	870.178	21.754	-1,0%
4	187	78	751.610	9.636	759.273	9.734	1,0%
5	851	121	486.535	4.021	533.815	4.412	8,9%
6	89	29	218.925	7.549	225.566	7.778	2,9%
ROMA	1.284	290	2.844.430	9.808	2.889.305	9.963	1,6%
PROV.	4.071	342	1.298.297	3.800	1.457.922	4.267	10,9%
TOT.	5.355	632	4.142.727	6.558	4.347.227	6.882	4,7%

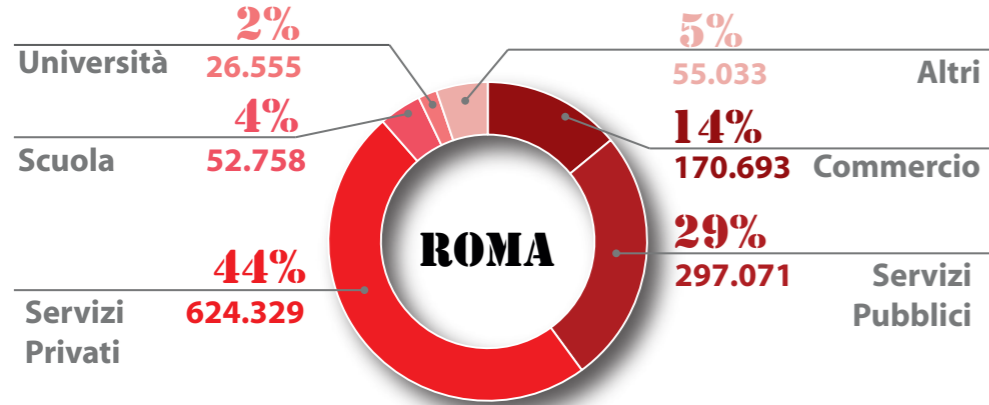
rappresentazione zonale della popolazione residente



rappresentazione zonale della variazione della popolazione residente rispetto al 2009

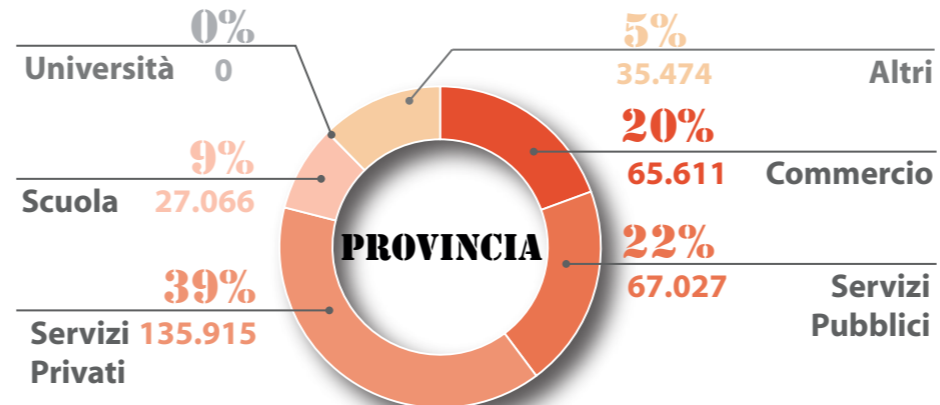


struttura degli addetti



1.226.438

(elaborazione Agenzia della Mobilità su dati ISTAT)



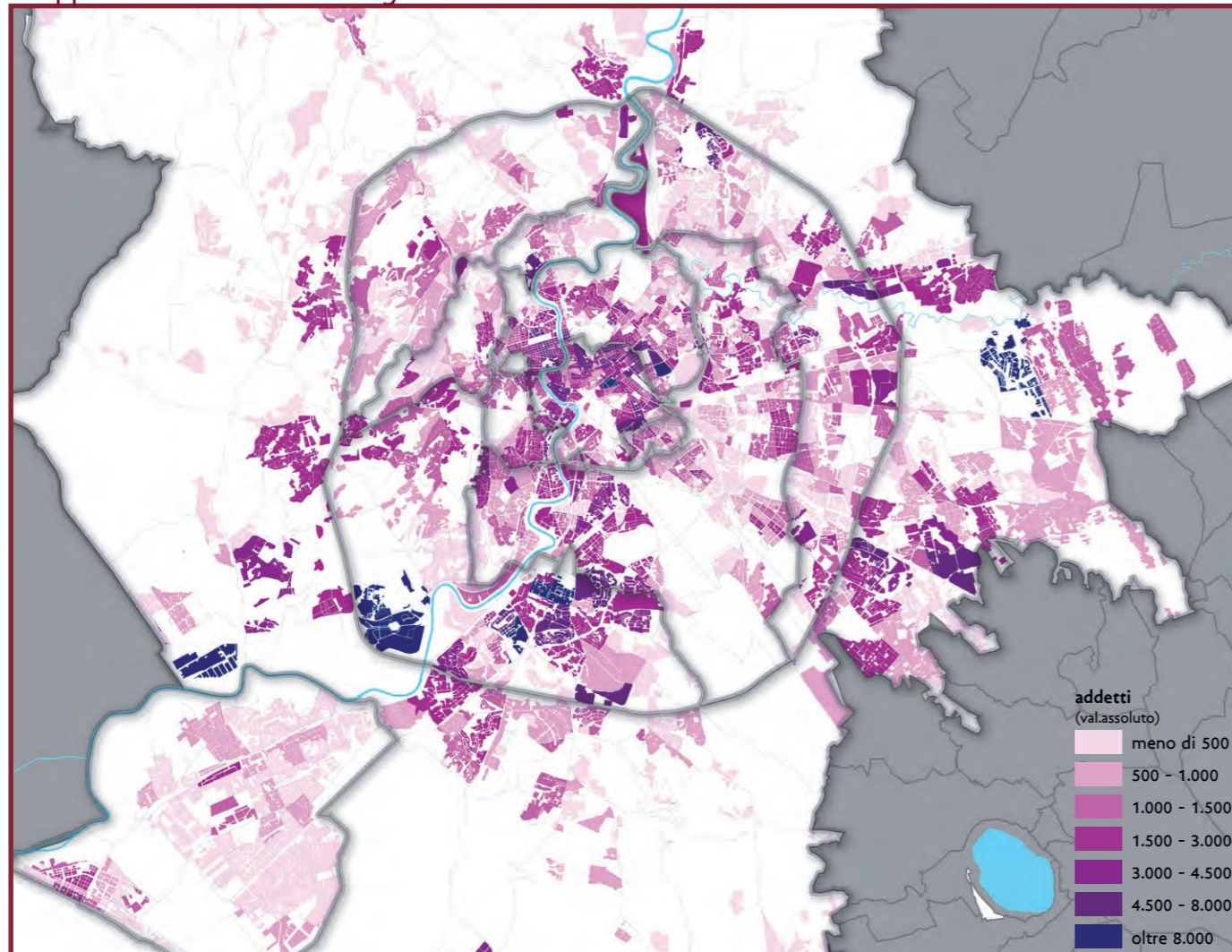
331.092

(elaborazione Agenzia della Mobilità su dati ISTAT)

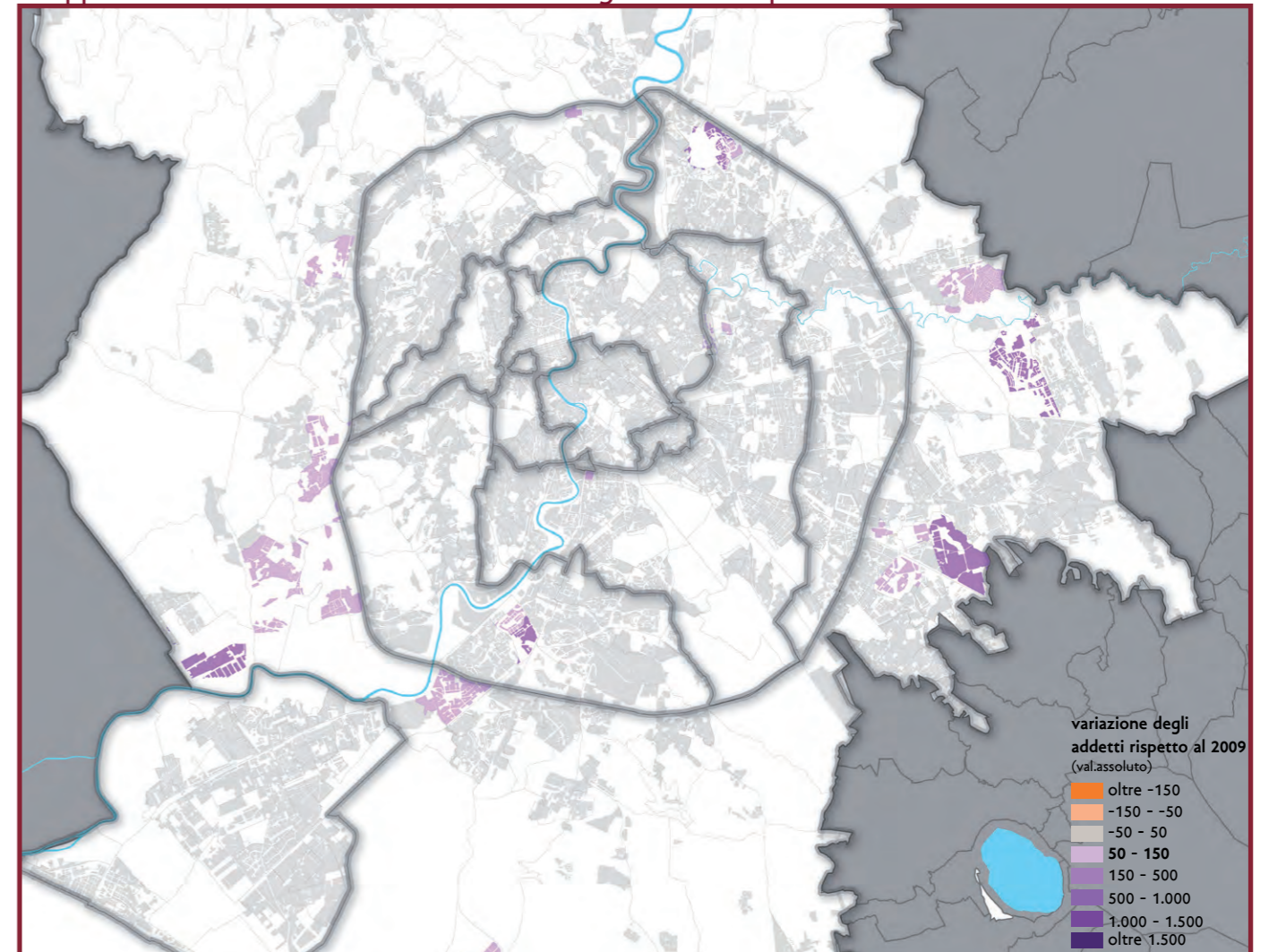
dati sintetici degli addetti per zona PGTU

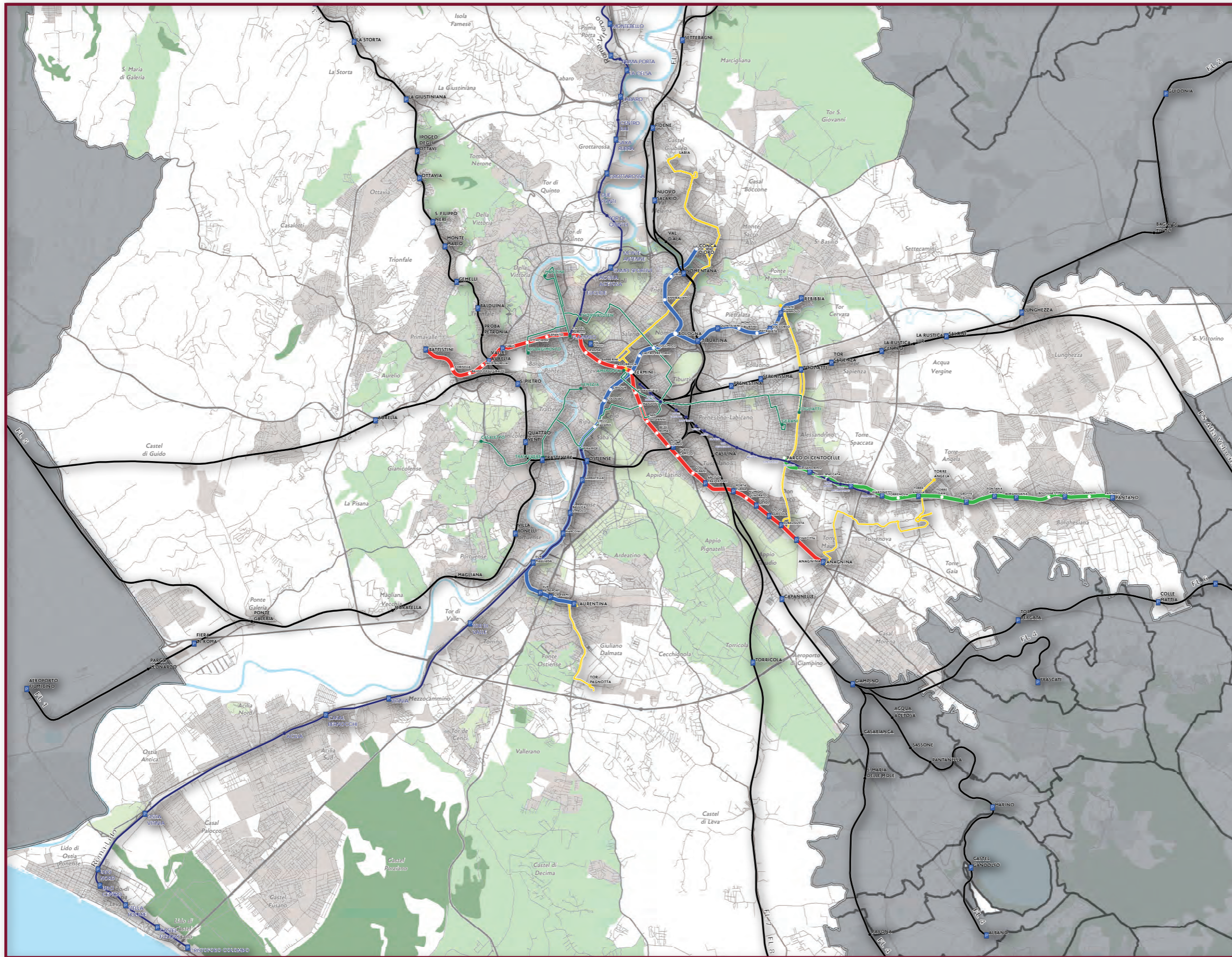
PGTU	Sup. Territoriale (Kmq)	Sup. Area Urban (Kmq)	2009		2014		variazione % Addetti 2014-2009
			Addetti	Densità di Add. Add. / Sup. Urb.	Addetti	Densità di Add. Add. / Sup. Urb.	
1	14	7	196.360	28.051	197.581	28.226	0,6%
2	34	15	255.407	17.027	258.809	17.254	1,3%
3	109	40	261.230	6.531	265.832	6.646	1,7%
4	187	78	276.121	3.540	285.598	3.662	3,3%
5	851	121	153.962	1.272	182.877	1.511	15,8%
6	89	29	33.133	1.143	35.741	1.232	7,3%
ROMA	1.284	290	1.176.214	4.056	1.226.438	4.229	4,1%
PROV.	4.071	342	304.927	892	331.092	969	7,9%
TOT.	5.355	632	1.481.141	2.345	1.557.531	2.466	4,9%

rappresentazione zonale degli addetti



rappresentazione zonale della variazione degli addetti rispetto al 2009







LEGENDA

Rete metropolitana

-  linea A
-  linea B
-  linea C

Rete ferroviaria

-  linee ferroviarie concesse
-  linee ferroviarie laziali

Rete tramviaria

-  linee tram

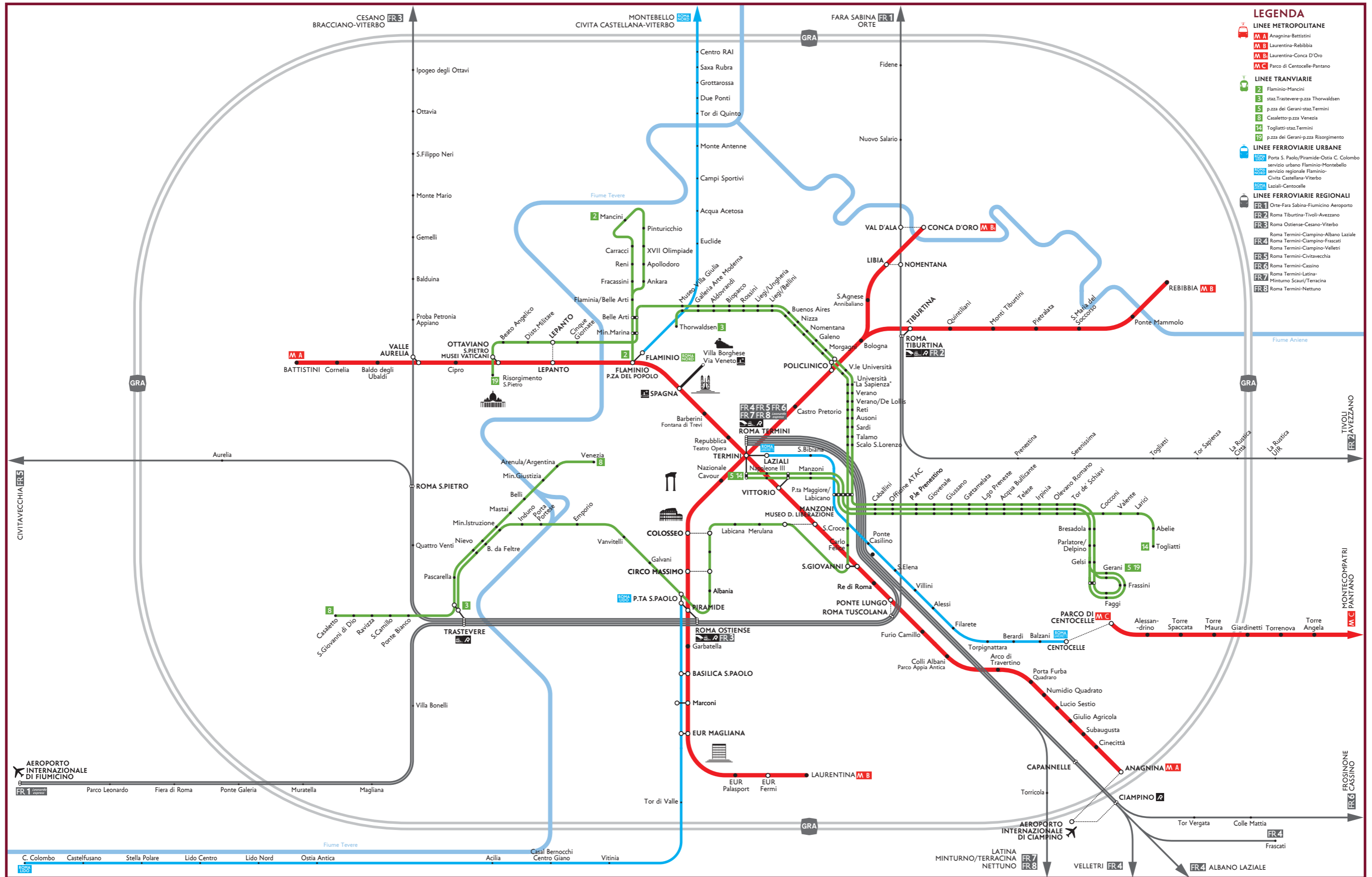
Corridoi della mobilità

-  corridoi della mobilità

Parcheggi di scambio

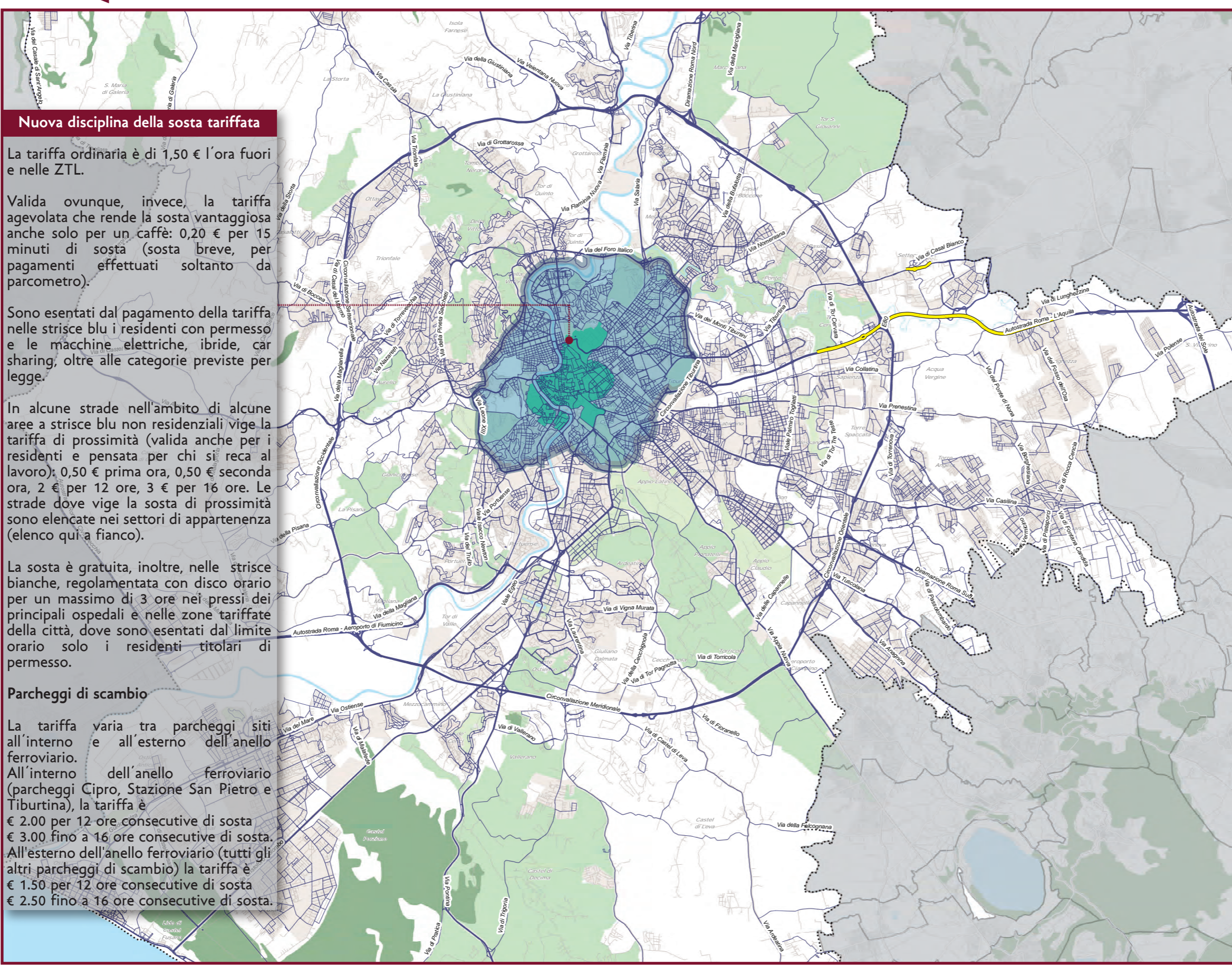
-  parcheggi





SI 2.5c





Nuova disciplina della sosta tariffata

La tariffa ordinaria è di 1,50 € l'ora fuori e nelle ZTL.

Valida ovunque, invece, la tariffa agevolata che rende la sosta vantaggiosa anche solo per un caffè: 0,20 € per 15 minuti di sosta (sosta breve, per pagamenti effettuati soltanto da parcometro).

Sono esentati dal pagamento della tariffa nelle strisce blu i residenti con permesso e le macchine elettriche, ibride, car sharing, oltre alle categorie previste per legge.

In alcune strade nell'ambito di alcune aree a strisce blu non residenziali vige la tariffa di prossimità (valida anche per i residenti e pensata per chi si reca al lavoro): 0,50 € prima ora, 0,50 € seconda ora, 2 € per 12 ore, 3 € per 16 ore. Le strade dove vige la sosta di prossimità sono elencate nei settori di appartenenza (elenco qui a fianco).






La sosta è gratuita, inoltre, nelle strisce bianche, regolamentata con disco orario per un massimo di 3 ore nei pressi dei principali ospedali e nelle zone tariffate della città, dove sono esentati dal limite orario solo i residenti titolari di permesso.

Parcheggi di scambio


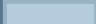
La tariffa varia tra parcheggi siti all'interno e all'esterno dell'anello ferroviario. All'interno dell'anello ferroviario (parcheggi Cipro, Stazione San Pietro e Tiburtina), la tariffa è € 2.00 per 12 ore consecutive di sosta, € 3.00 fino a 16 ore consecutive di sosta. All'esterno dell'anello ferroviario (tutti gli altri parcheggi di scambio) la tariffa è € 1.50 per 12 ore consecutive di sosta, € 2.50 fino a 16 ore consecutive di sosta.

LEGENDA

Rete infrastrutturale del trasporto privato

-  viabilità autostradale
-  viabilità principale
-  viabilità secondaria
-  viabilità locale
-  interventi ed adeguamenti intercorsi

Politiche di gestione

-  zona a traffico limitato
-  Nuova disciplina della sosta



produzione annua 126,6 M vetture km
M = un milione


variazione 2013-2014: -6,6% ▼

ora di punta della mattina 24.835 vetture km *


* produzione relativa alla rete bus, corridoi e tram

il calcolo delle frequenze è riferito all'ora di punta della mattina (7:30-8:30)


METROPOLITANE linee e percorso	Lunghezza (Km)	numero fermate	frequenza	fermata	parcheggi di scambio e numero di posti previsti	
LINEA A	ANAGNINA - BATTISTINI	19	27	2'30"	Anagnina 1.932	
					Cinecittà 600	
					Subaugusta	
LINEA B	Diramazione Linea B1 BOLOGNA-CONCA D'ORO	4	3	8'30"	Conca d'Oro	
					Gondar	
	BOLOGNA - REBIBBIA	5	7	4'30"	Rebibbia 600	
					Ponte Mammolo 2.007	
	LINEA C	LAURENTINA - BOLOGNA	13	15	3'00"	S. M. del Soccorso 575
						Pietralata
						Monti Tiburtini
						Quintiliani
						Tiburtina
						Bologna
Policlinico						
Castro Pretorio						
Termini						
Cavour						
Colosseo						
Circo Massimo						
Piramide						
Garbatella						
Basilica s. Paolo						
Marconi						
Eur Magliana 1.113						
Eur Palasport						
Eur Fermi						
Laurentina 1.268						
LINEA C	CENTOCELLE - PANTANO	12	14	12'00"	Parco di Centocelle	
					Alessandrino	
					Torre Spaccata	
					Giglioli	
					Giardinetti 250	
					Torre Angela 250	
					Torre Gaia	
					Grotte Celoni 532	
					Fontana Candida 350	
					Borghesiana 328	
					Bolognetta	
					Finocchio	
Graniti						
Pantano 864						

 sviluppo rete infrastruttura 66 km
numero stazioni 53
parcheggi di scambio 12.246 posti
produzione annua 7,5 M vetture km
variazione 2013-2014: +0,7% ▲

CORRIDOI (BUSVIE): linee e percorso	Lunghezza (Km)	frequenza	Parcheggi di scambio e numero di posti previsti
Termini - Labia (linea 90)	11,5	6'00"	
Palmiro Togliatti (linea 451)	8,5	6'00"	
Laurentino**	1,7		
Tor Vergata - Anagnina (linea 20)	11,3	6'00"	

 sviluppo rete corridoi 33 km
**La lunghezza si riferisce alla sola infrastruttura non essendo ancora entrata in funzione la linea di trasporto pubblico Castel di Leva - Laurentina

TRAM: linee e percorso	Lunghezza (Km)	frequenza	Parcheggi di scambio e numero di posti previsti
2 Mancini - Flaminio	4,3	5'30"	
3 Trastevere - Thorwaldsen	13,5	5'00"	
5 Gerani - Amendola	7,4	6'00"	
8 Casaletto - Venezia	5,5	5'00"	
14 Togliatti - Amendola	7,5	6'40"	
19 Gerani - Risorgimento	15,0	10'00"	

 sviluppo rete infrastruttura 40 km
sviluppo rete servizi 67 km

FERROVIE IN CONCESSIONE linee e percorso	Lunghezza (Km)	numero fermate	frequenza	fermata	parcheggi di scambio e numero di posti previsti
ROMA - LIDO	29	13	7'30"	Ostiese	
				Basilica S. Paolo	1.113
				Eur Magliana	400
				Tor Di Valle	
				Torrino	150
				Vitinia	200
				Casal Bernocchi	
				Acilia	350
				Ostia Antica	265
				Lido Nord	288
ROMA - LIDO	20	14	7'30"	Lido Centro	100
				Stella Polare	100
				Castel Fusano	100
				Cristoforo Colombo	100
				Flaminio	
				Euclide	
				Acqua Acetosa	
				Campi Sportivi	90
				Monte Antenne	
				Tor Di Quinto	
ROMA NORD	82	24	25'00"	Dua Ponti	1000
				Grottarossa	499
				Saxa Rubra	209
				Labaro	125
				La Celsa	
				Prima Porta	80
				La Giustiniana	
				Montebello	354
				Sacrofano	
				Riano	
ROMA - GIARDINETTI	9	20	5'00"	Castelnuovo di Porto	
				Morlupo	
				Magliano Romano	
				Morolo	
				Rignano Flaminio	
				Sant'Oreste	
				Pian Paradiso	
				Ponzano	
				Civita Castellana	
				Catalano	
Faleri					
Corchiano					
Cardarelli					
Vignanello					
Vallerano					
La Selva					
Soriano nel Cimino					
Santa Lucia					
La Fornacchia					
Vitorchiano					
Bagnia					
Viterbo					
ROMA - GIARDINETTI	9	20	5'00"	Roma Termini	
				Roma Laziali	
				Santa Bibiana	
				Porta Maggiore	
				Ponte Casilino	
				Sant'Elena	
				Villini	
				Alessi	
				Filarete	
				Tor Pignattara	
Berardi					
Balzani					
Centocelle					
Togliatti					
via del Grano					
viale Alessandrino					
Torre Spaccata					
Torre Maura					
Walter Tobagi					
Giardinetti					

 sviluppo rete infrastruttura 58 km*
parte compresa nel comune di Roma
sviluppo rete dei servizi 140 km
numero stazioni 47
parcheggi di scambio 4.311 posti
numero stazioni totali 72

SI
2,7C



il calcolo delle frequenze è riferito all'ora di punta della mattina (7:30-8:30)

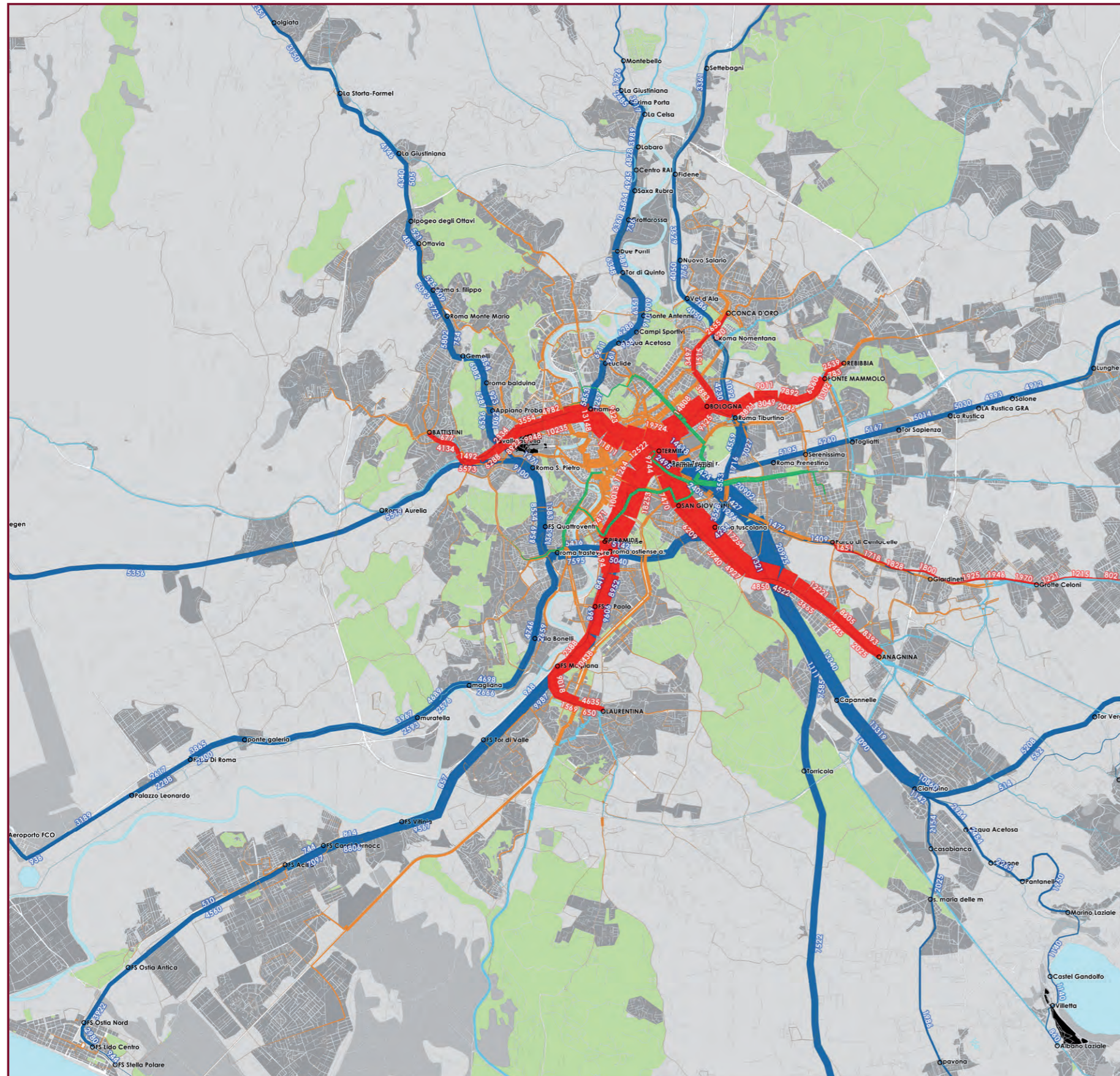
FERROVIE REGIONALI linee e percorso	Lunghezza (Km)	numero fermate	Frequenza	fermata	parcheggi di scambio e numero di posti previsti		
FL1 ORTE - FARA SABINA -ROMA TIBURTINA - ROMA OSTIENSE - FIUMICINO AEROPORTO	65	10	30'00"	Orte Gallesse Teverina Civita Castellana-Magliano Collevecchio-Poggio Sommavilla Stimigliano Gavignano Sabino Poggio Mirteto Fara Sabina-Montelibretti Piana Bella di Montelibretti Monterotondo-Mentana	300 650 70		
			12'00"	Settebagni Fidene Nuovo Salario Roma Nomentana Roma Tiburtina Roma Tuscolana Roma Ostiense Roma Trastevere Villa Bonelli	252 270 105 212 140 460 98 403		
	45	15	15'00"	Magliana Muratella Porte Galeria Fiera di Roma Parco Leonardo Fiumicino Aeroporto	200 660		
FL2 ROMA TIBURTINA - TIVOLI	13	9	15'00"	Roma Tiburtina Roma Prenestina Serenissima Palmiro Togliatti Tor Sapienza La Rustica Città La Rustica U.I.R. Salone	212 163 30 50 73 100 100 40		
				26	4	Lunghezza Bagni di Tivoli Guidonia-Montecelio-S. Angelo Marcellina-Palombara Tivoli	234 350 350
FL3 ROMA OSTIENSE - VITERBO	56	16	20'00"	Roma Ostiense Roma Trastevere Quattro Venti Roma San Pietro Valle Aurelia Proba Petronia Balduina Gemelli Monte Mario San Filippo Neri Ottavia Ipogeo degli Ottavi La Giustiniana La Storta Olgiata Cesano	460 98 145 264 126 41 250 325 850 48 280 236 489 280 280 150		
				32	12	15'00"	Anguillara Crocicchie (chiusa) Vigna di Valle Bracciano Manziana-Canale Monterano Oriolo Bassano Romano (chiusa) Capranica-Sutri Vetralla Tre Croci Viterbo Porta Romana Viterbo Porta Fiorentina
FL4 ROMA TERMINI - FRASCATI	13	3	7'30"	Roma Termini Capannelle	50 200		
				10	2	Ciampino Frascati	200 150
				13	3	Roma Termini Capannelle Ciampino Casablanca Santa Maria delle Mole Pavona Cancelliera Cecchina Lanuvio	50 200 250
FL4 ROMA TERMINI - VELLETRI	28	10	30'00"	San Gennaro Sant'Eurosia Velletri	250		
				13	3	Roma Termini Capannelle Ciampino Acqua Acetosa Sassone Pantanello Marino Laziale Castel Gandolfo Albano Laziale	50 150 100 350
FL4 ROMA TERMINI - ALBANO	14	7	30'00"	Roma Termini Capannelle Ciampino	50		
				13	3	Roma Termini Capannelle Ciampino	50
FL5 ROMA TERMINI - ROMA OSTIENSE - CERVETRI/LADISPOLI CIVITAVECCHIA	29	6	15'00"	Tuscolana Ostiense Trastevere San Pietro Galleria Aurelia Maccarese-Fregene Torre in Pietra-Palidoro Palo Laziale	140 460 98 264 30		
				50	8	Ladispoli-Cerveteri Marina di Cerveteri Santa Severa Santa Marinella Civitavecchia	200 60 50 350

FERROVIE REGIONALI linee e percorso	Lunghezza (Km)	numero fermate	Frequenza	fermata	parcheggi di scambio e numero di posti previsti
FL6 ROMA TERMINI - FROSINONE - CASSINO	17	5	7'30"	Roma Termini Capannelle Ciampino Tor Vergata Colle Mattia Colonna Galleria Zagarolo Labico Valmontone Colleferro-Segni-Palano	50 200 150 100 100 150 200
			20'00"	Anagni-Fiuggi Sgurgola Morolo Ferentino-Supino Frosinone Ceccano Castro-Pofi-Vallecorsa Caprino-Falvaterra Isoletta-San Giovanni Incarico Roccaseca Piedimonte-Villa Cassino	150 100 150 200
FL7 ROMA TERMINI - LATINA - FORMIA	23	2	12'	Roma Termini Torricola	32 150
			130	9	20'00"
FL8 ROMA TERMINI - NETTUNO	23	2	12'	Roma Termini Torricola	32 150
				35	10
Leonardo Express	31	2	30'	Termini Fiumicino Aeroporto	

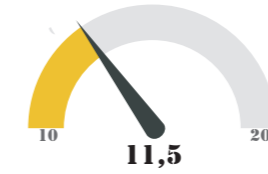


sviluppo rete infrastruttura 152 km*
* parte compresa nel comune di Roma
numero stazioni 42
parcheggi di scambio 6.694 posti
sviluppo rete dei servizi 787 km
numero stazioni 136
parcheggi di scambio 12.196 posti

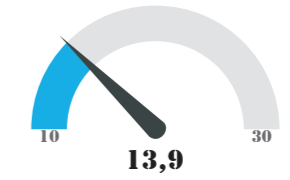




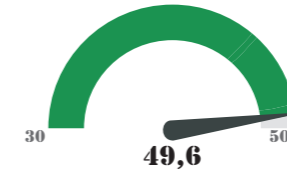
Distanza Media (Km)



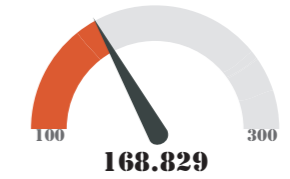
Velocità Media (Km/h)



Tempo Medio (Min)

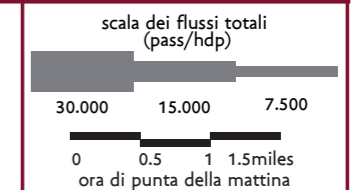
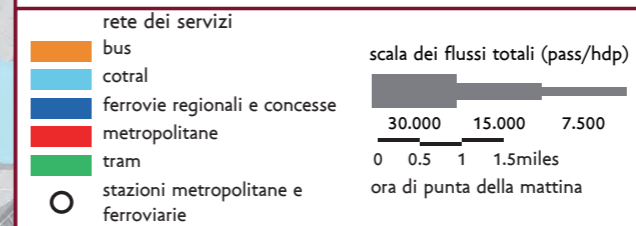
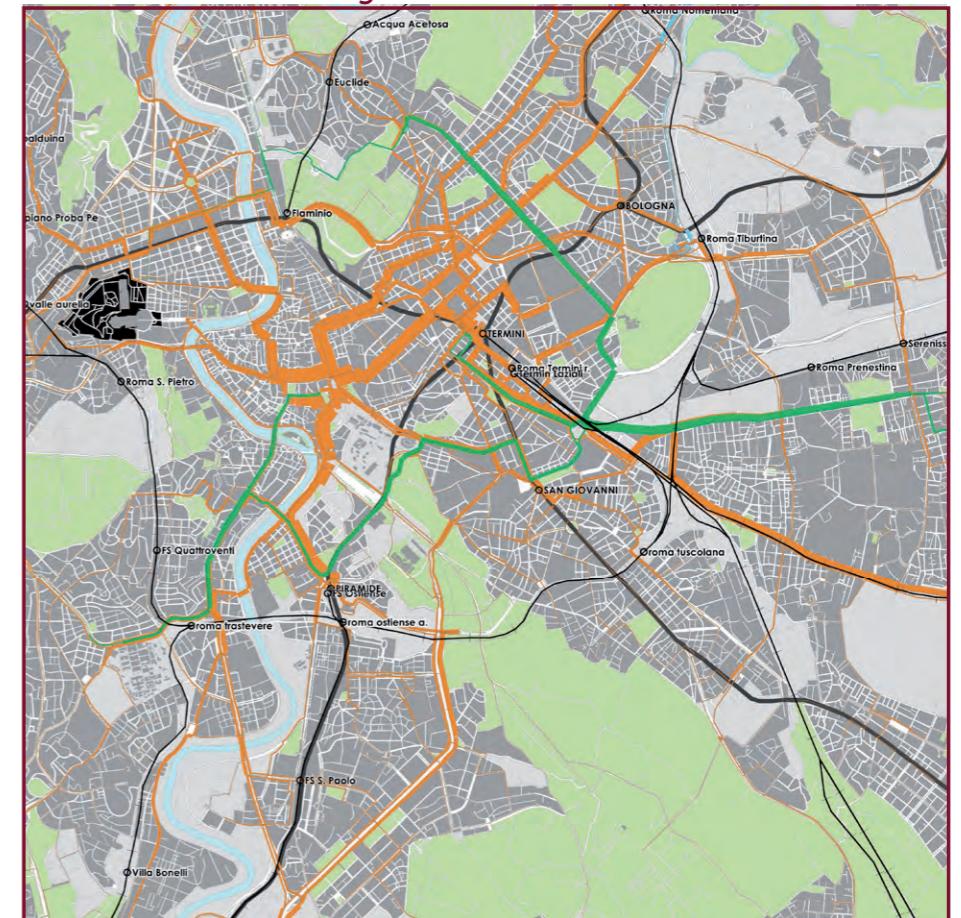


Numero di Spostamenti



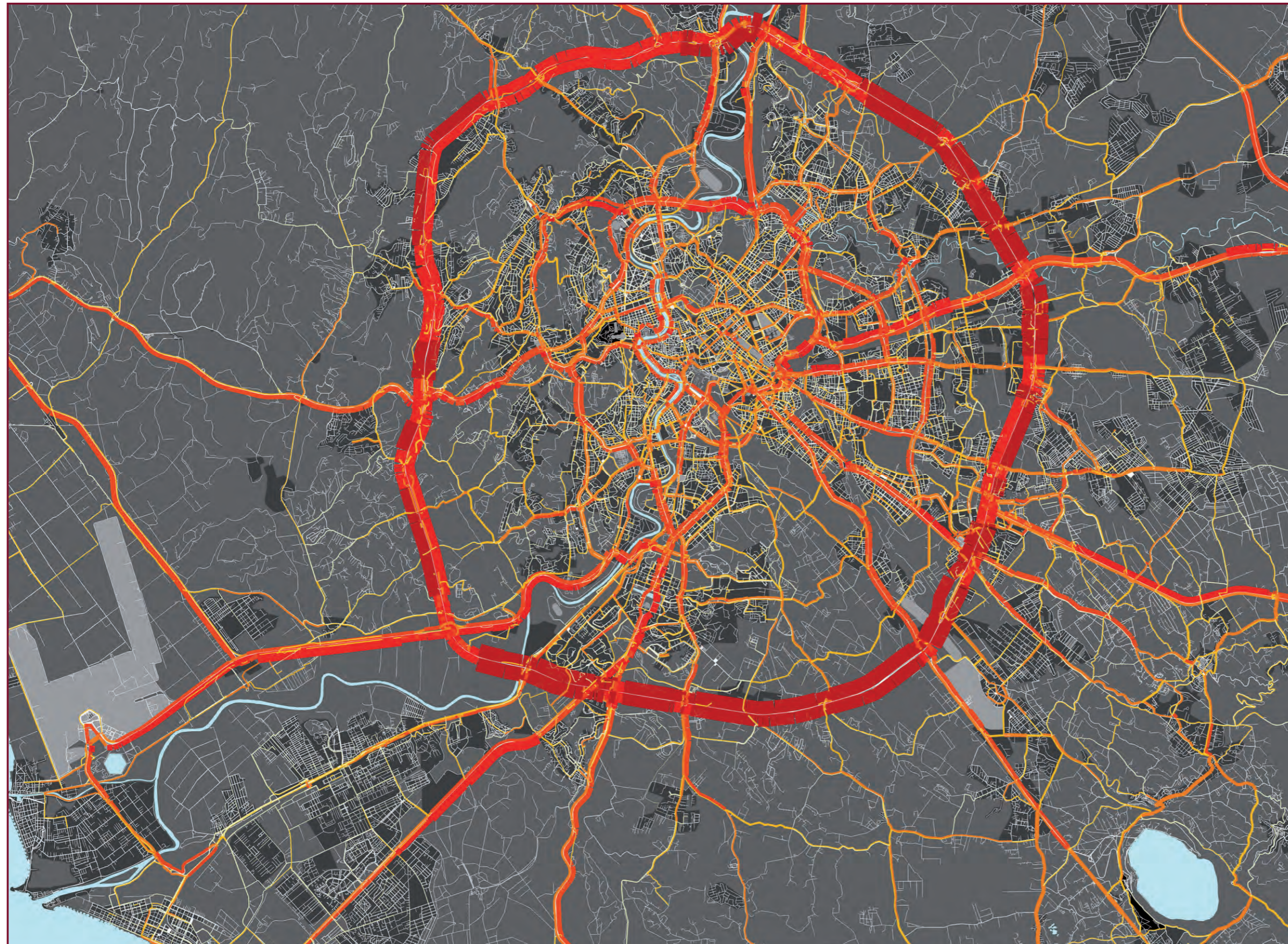
INDICATORI SINTETICI DI RETE
Comune di Roma Capitale

dettaglio dell'area centrale



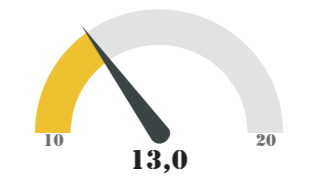
ST
2.9c



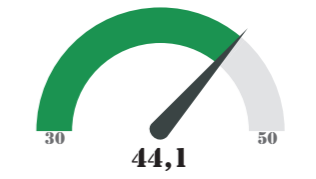


INDICATORI SINTETICI DI RETE
Comune di Roma Capitale

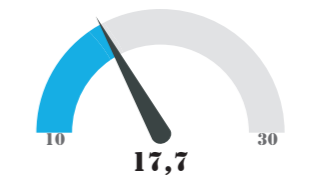
Distanza Media (Km)



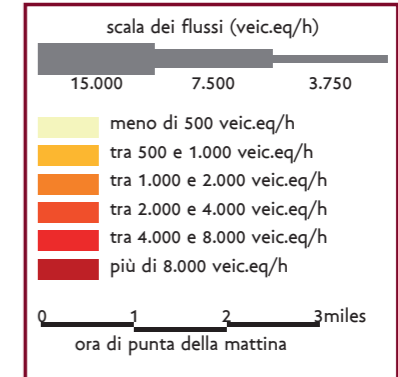
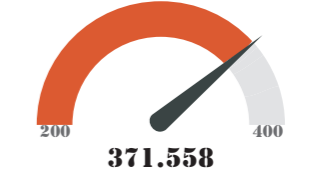
Tempo Medio (Min)



Velocità Media (Km/h)



Numero di Spostamenti
(Auto + Moto)



ST
2.10c



DATI SINTETICI DI DOMANDA
Ora di punta della mattina (7.45:8.45)

Regione		Provincia							Totale		
Regione		Roma							Totale		
PGTU	1	2	3	4	5	6	Totale				
1	7.405	6.727	6.836	3.967	1.435	189	26.559	1.095	141	27.795	
2	15.401	22.006	19.876	12.519	4.286	457	74.546	2.127	461	77.133	
3	30.860	36.616	58.673	33.282	14.386	1.464	175.281	5.459	798	181.539	
4	22.439	29.689	40.890	40.351	17.361	1.772	152.502	4.846	734	158.081	
5	14.292	15.091	22.511	24.045	23.733	1.567	101.239	4.674	497	106.410	
6	5.606	5.341	7.545	8.122	4.438	11.601	42.652	2.307	123	45.083	
Totale	96.003	115.470	156.331	122.286	65.639	17.050	572.779	20.507	2.758	596.041	
Totale	19.665	22.117	22.655	17.245	24.513	3.754	109.948	40.967		150.916	
Totale	1.965	7.179	2.710	2.857	1.032	274	16.017			16.017	
Totale	117.633	144.765	181.697	142.388	91.183	21.079	698.745	61.475	2.758	762.974	

Regione		Provincia							Totale		
Regione		Roma							Totale		
PGTU	1	2	3	4	5	6	Totale				
1	267	1.486	4.185	2.959	1.154	157	10.209	698	113	11.020	
2	1.877	4.319	12.351	9.518	3.547	394	32.007	1.255	362	33.624	
3	4.445	7.978	31.161	24.418	11.961	1.275	81.238	3.561	661	85.461	
4	3.240	6.378	24.847	27.359	14.570	1.592	77.987	3.430	630	82.047	
5	3.367	2.038	13.132	18.629	17.089	1.409	55.663	3.290	408	59.361	
6	935	574	3.823	6.048	3.710	7.277	22.368	1.607	108	24.084	
Totale	14.132	22.773	89.499	88.932	52.031	12.105	279.472	13.841	2.283	295.996	
Totale	4.248	6.153	13.598	12.579	18.938	2.809	58.325	31.576		89.901	
Totale	328	984	1.708	1.700	1.023	272	6.015			6.015	
Totale	18.708	29.911	104.805	103.211	71.992	15.185	343.812	45.417	2.283	391.512	

Regione		Provincia							Totale		
Regione		Roma							Totale		
PGTU	1	2	3	4	5	6	Totale				
1	841	1.328	695	336	87	7	3.294	105	0	3.399	
2	3.067	4.294	2.091	1.180	273	18	10.921	181	2	11.104	
3	7.118	9.941	5.949	3.317	1.061	64	27.451	526	3	27.980	
4	6.609	10.289	5.587	3.993	1.553	94	28.124	560	3	28.687	
5	3.244	5.174	3.391	2.979	1.987	107	16.882	605	2	17.488	
6	856	1.025	1.087	1.077	598	770	5.413	419	0	5.832	
Totale	21.735	32.052	18.799	12.882	5.559	1.059	92.086	2.395	10	94.491	
Totale	2.846	3.051	1.687	1.219	1.571	316	10.690	2.680		13.370	
Totale	3	8	14	14	8	2	49			49	
Totale	24.584	35.111	20.500	14.115	7.138	1.378	102.825	5.075	10	107.910	

Regione		Provincia							Totale		
Regione		Roma							Totale		
PGTU	1	2	3	4	5	6	Totale				
1	3.343	3.248	1.903	672	194	24	9.384	292	28	9.704	
2	9.537	8.045	4.754	1.790	466	45	24.638	691	97	25.426	
3	19.254	17.895	12.187	5.073	1.363	125	55.887	1.372	134	57.394	
4	12.590	13.006	9.653	4.688	1.171	86	41.194	855	101	42.150	
5	7.881	7.879	5.988	2.397	1.734	51	25.730	776	87	26.594	
6	3.814	3.742	2.635	996	126	682	11.995	281	15	12.291	
Totale	56.220	53.805	37.120	15.615	5.655	1.014	168.829	4.268	462	173.559	
Totale	12.571	12.912	7.370	3.446	3.996	630	40.926	6.183		47.109	
Totale	1.634	6.186	989	1.144	0	0	9.953			9.953	
Totale	70.426	72.903	45.479	20.205	9.051	1.644	219.708	10.452	462	230.621	

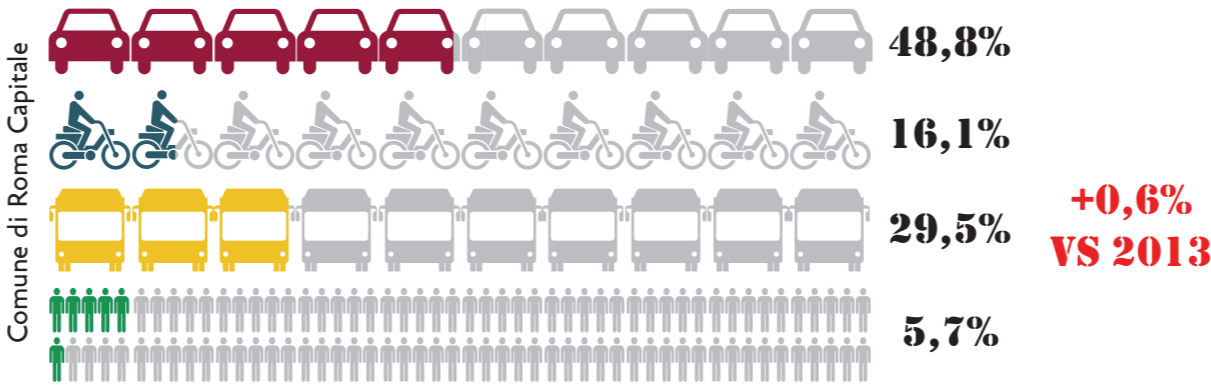
Regione		Provincia							Totale		
Regione		Roma							Totale		
PGTU	1	2	3	4	5	6	Totale				
1	2.953	665	54	0	0	0	3.672	0	0	3.672	
2	920	5.348	680	31	0	0	6.979	0	0	6.979	
3	42	811	9.376	475	0	0	10.705	0	0	10.705	
4	0	17	803	4.310	66	0	5.196	0	0	5.196	
5	0	0	0	41	2.923	0	2.964	3	0	2.967	
6	0	0	0	0	4	2.872	2.876	0	0	2.876	
Totale	3.916	6.841	10.913	4.858	2.993	2.872	32.392	3	0	32.395	
Totale	0	0	0	0	8	0	8	528		536	
Totale	0	0	0	0	0	0	0			0	
Totale	3.916	6.841	10.913	4.858	3.001	2.872	32.400	531	0	32.931	

Regione		Provincia							Totale		
Regione		Roma							Totale		
PGTU	1	2	3	4	5	6	Totale				
1	0	4	17	32	21	2	77	9	0	87	
2	25	40	51	57	38	3	214	14	0	228	
3	548	563	323	226	131	15	1.806	51	0	1.857	
4	1.669	1.567	1.166	353	119	10	4.883	45	0	4.928	
5	1.765	1.646	1.045	200	52	4	4.712	12	0	4.724	
6	642	699	379	76	13	1	1.811	0	0	1.811	
Totale	4.649	4.519	2.982	944	374	34	13.503	132	0	13.635	
Totale	1.750	1.606	810	344	376	75	4.962	118		5.080	
Totale	0	0	0	0	0	0	0			0	
Totale	6.399	6.126	3.793	1.288	749	110	18.465	250	0	18.715	

RIPARTIZIONE MODALE
degli originati e destinati per zona PGU

PGTU	AUTO	MOTO	TPL	PIEDI
1	19,9%	20,4%	53,5%	6,2%
2	28,8%	22,6%	41,3%	7,3%
3	51,5%	13,9%	28,0%	6,5%
4	60,7%	14,9%	20,7%	3,7%
5	64,5%	13,4%	18,4%	3,6%
6	57,7%	10,8%	21,8%	9,6%
RM	48,8%	16,1%	29,5%	5,7%
PR	63,7%	8,7%	27,1%	0,5%
RG	44,2%	0,3%	55,5%	0,0%

Ogni scenario è corredato dagli indicatori sintetici di risultato estratti dalle simulazioni trasportistiche del trasporto sia pubblico che privato. In particolare nella parte sinistra della pagina (DATI SINTETICI DI DOMANDA) sono riportati i numeri degli spostamenti risultanti dalla matrice O/D assegnata per i diversi modi di trasporto, distinti per Roma nelle 6 fasce PGU, per provincia e regione. Nella parte centrale della pagina (RIPARTIZIONE MODALE) il grafico rappresenta la ripartizione modale nel Comune di Roma Capitale, con l'indicazione delle percentuali di utilizzo dei diversi modi di trasporto, mentre la tabella descrive nel dettaglio i valori delle macrozone considerate. Nella parte bassa della pagina, infine, si riportano gli indicatori sintetici di rete sia per il trasporto pubblico che per il trasporto privato. In particolare, nella prima tabella si riportano i dati di sintesi del TPL con le quote di utilizzo dei diversi servizi e gli indicatori sintetici complessivi. La seconda tabella, invece, riporta gli indicatori sintetici del trasporto privato con distinzione alle diverse macrozone considerate.



TRASPORTO PUBBLICO PER MODO DI TRASPORTO

Dati sintetici dei servizi del TP		SALITI	DISCESI	Passeggeri per KM	Passeggeri per ora	Velocità media (km/h)	indicatori di rete complessivi	RETE COMPLETA	CONTRIBUTO SOLO ROMA
Servizi	AUTOBUS	261,783	261,783	1,038,437	67,582	15.4	Distanza media (km)	21.0	11.5
	COTRAL	23,555	23,555	700,844	23,419	29.9			
	FERROVIE	82,313	82,313	2,212,415	51,936	42.6			
	METROPOLITANE	100,788	100,788	666,633	22,620	29.5			
	TRAM	22,967	22,967	81,266	4,956	16.4			
TOTALE a bordo		491,406	491,406	4,699,594	170,512	27.6	Tempo medio (min)	65.5	49.6
Rete pedonale (*)				139,205	81,112				
TOTALE		491,406	491,406	4,838,799	251,624	19.2	Numero medio di trasbordi	1.1	1.0

(*) Accesso alla rete pedonale, trasferimenti e tempi di attesa

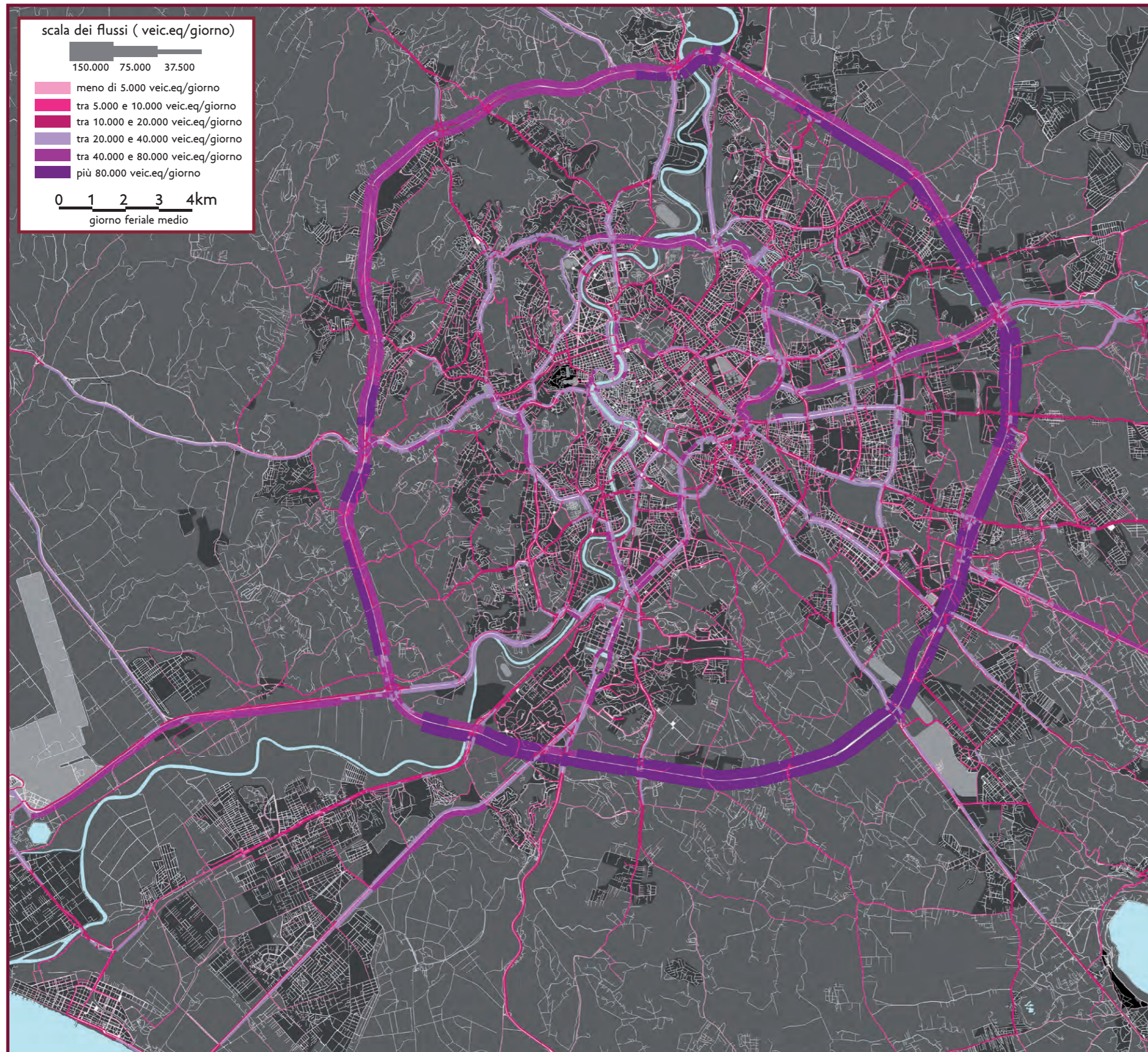
TRASPORTO PRIVATO PER ZONA PGU

Indicatori sintetici per zona PGU	1	2	3	4	5	6	ROMA	PROV.	TOTALE PROV.	Indicatori di rete complessivi	RETE COMPLETA (**)	CONTRIBUTO SOLO ROMA (***)		
RETE COMPLETA	Veicoli*km	174.660	355.436	717.779	906.062	2.494.927	175.332	4.824.196	2.200.125	7.024.321	Distanza media (km)	20,0		
	Veicoli*h	15.476	24.286	47.339	59.642	91.946	11.332	250.022	39.183	289.205			Tempo medio (min)	49,5
	Vel. media (km/h)	11,3	14,6	15,2	15,2	27,1	15,5	19,3	56,2	24,3				
CONTRIBUTO SOLO ROMA	Veicoli*km	153.057	312.205	608.928	702.202	1.301.719	143.767	3.221.877	93.377	3.315.254	Velocità Media (Km/h)	17,7		
	Veicoli*h	13.569	21.248	40.219	45.677	54.990	9.427	185.130	2.238	187.369				
	Vel. media (km/h)	11,3	14,7	15,1	15,4	23,7	15,3	17,4	41,7	17,7				

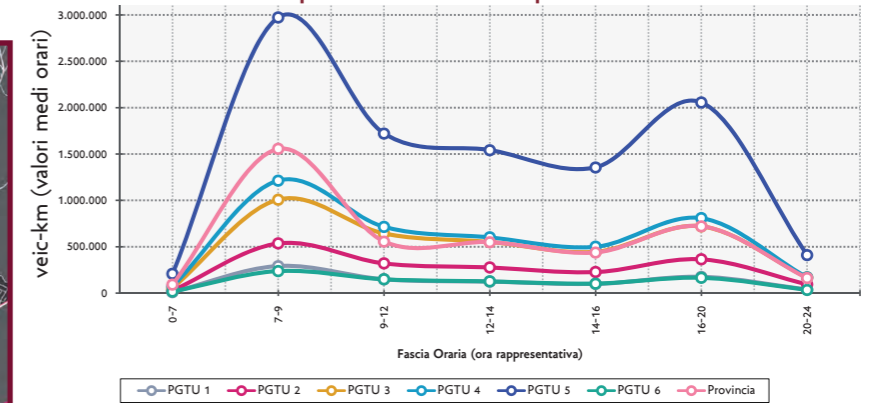
(**) Rete Completa: relativa alla domanda dell'intera area di studio (Provincia di Roma)
(***) Contributo solo Roma: relativo alla domanda con origine e destinazione interna al Comune di Roma

(*) P-R: il park and ride è una modalità di trasporto combinato che considera il primo spostamento in autovettura e il secondo con il mezzo pubblico. Nella ripartizione modale è già presente all'interno del trasporto pubblico

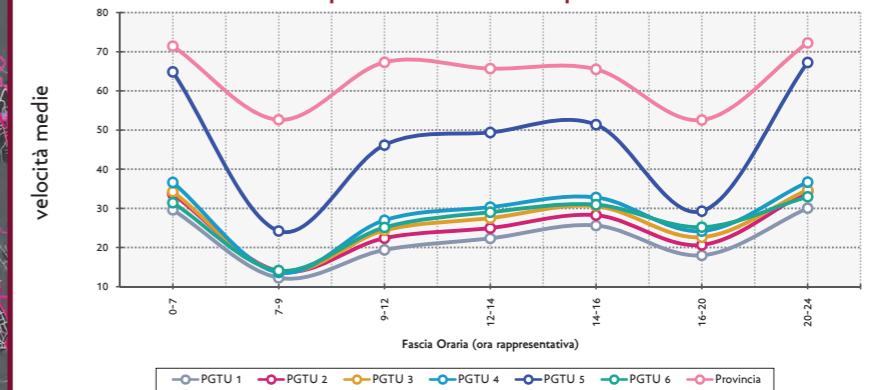




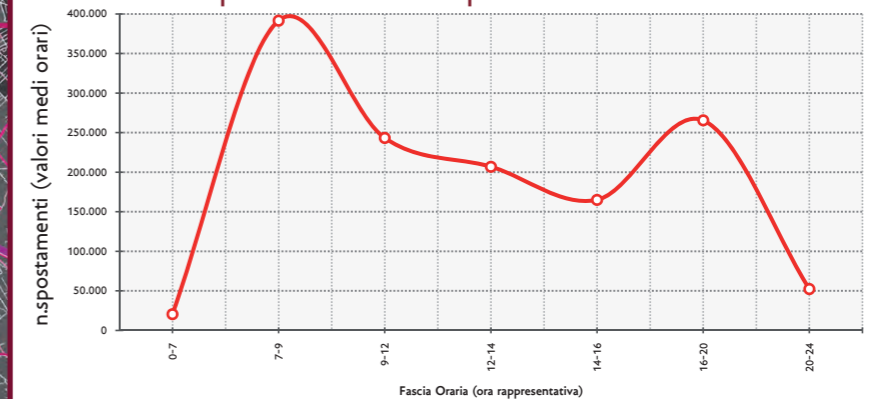
veicoli-km per zona PGTU per fascia oraria



velocità medie per zona PGTU per fascia oraria



spostamenti auto per fascia oraria



Unitamente alle stime già condotte per l'ora di punta della mattina, sono stati calcolati i flussi veicolari sulla rete stradale nel giorno feriale.

Sulla base delle informazioni ottenute nell'ultima indagine sulla mobilità, il giorno feriale è stato suddiviso nelle seguenti 7 fasce orarie omogenee in termini di domanda veicolare:

- notturna – 0:00 / 6:59,
- punta mattutina – 7:00 / 8:59,
- morbida mattina – 9:00 / 11:59,
- prandiale – 12:00 / 13:59,
- morbida pomeridiana – 14:00 / 16:59,
- punta pomeridiana – 17:00 / 19:59,
- serale – 20:00 / 23:59.

Per ciascuna di queste si è dapprima proceduto alla stima della domanda di mobilità (matrice o/d) e successivamente alla sua assegnazione alla rete stradale al fine di ottenere la distribuzione giornaliera dei flussi la cui rappresentazione grafica è riportata nel flussogramma di sinistra.

I tre diagrammi sotto riportati graficizzano l'andamento dei veicoli*km, veicoli*ora e degli spostamenti (auto + moto) nelle 7 fasce, ulteriormente disaggregato per zona PGTU. Tutti i valori sono medie orarie all'interno della fascia.



RETE AUTOBUS URBANI

estensione rete
in km

2.283

utenza:
viaggi / giorno
1.195.000

accessibilità:
attiva del TPL
49 %

accessibilità:
passiva del TPL
53 %

efficienza:
quota modale
10,6 %
variazione 2014-2013:
+0,7 % ▲



RETE AUTOBUS REGIONALI

estensione rete
in km

1.874

utenza:
viaggi / giorno
91.000

accessibilità:
attiva del TPL
77 %

accessibilità:
passiva del TPL
23 %

efficienza:
quota modale
0,9 %
variazione 2014-2013:
+6,7 % ▲



RETE METROPOLITANA

estensione rete
in km

52

utenza:
viaggi / giorno
702.000

accessibilità:
attiva del TPL
21 %

accessibilità:
passiva del TPL
53 %

efficienza:
quota modale
6,2 %
variazione 2014-2013:
+6,0 % ▲



RETE TRAMVIARIA

estensione rete
in km

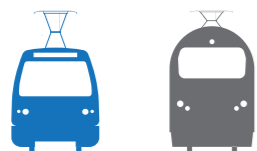
36

utenza:
viaggi / giorno
141.000

accessibilità:
attiva del TPL
39 %

accessibilità:
passiva del TPL
60 %

efficienza:
quota modale
1,3 %
variazione 2014-2013:
+4,2 % ▲



RETE FERROVIARIA URBANA E REGIONALE

estensione rete
in km

872

utenza:
viaggi / giorno
294.000

accessibilità:
attiva del TPL
64 %

accessibilità:
passiva del TPL
23 %

efficienza:
quota modale
2,9 %
variazione 2014-2013:
+2,6 % ▲

AREA METROPOLITANA DI ROMA CAPITALE: GIORNO FERIALE MEDIO

TOTALE RETE

5.118

2.423.000

**EFFICIENZA
DELLE RETE DI T.P.L.**

21,9 %

LEGENDA

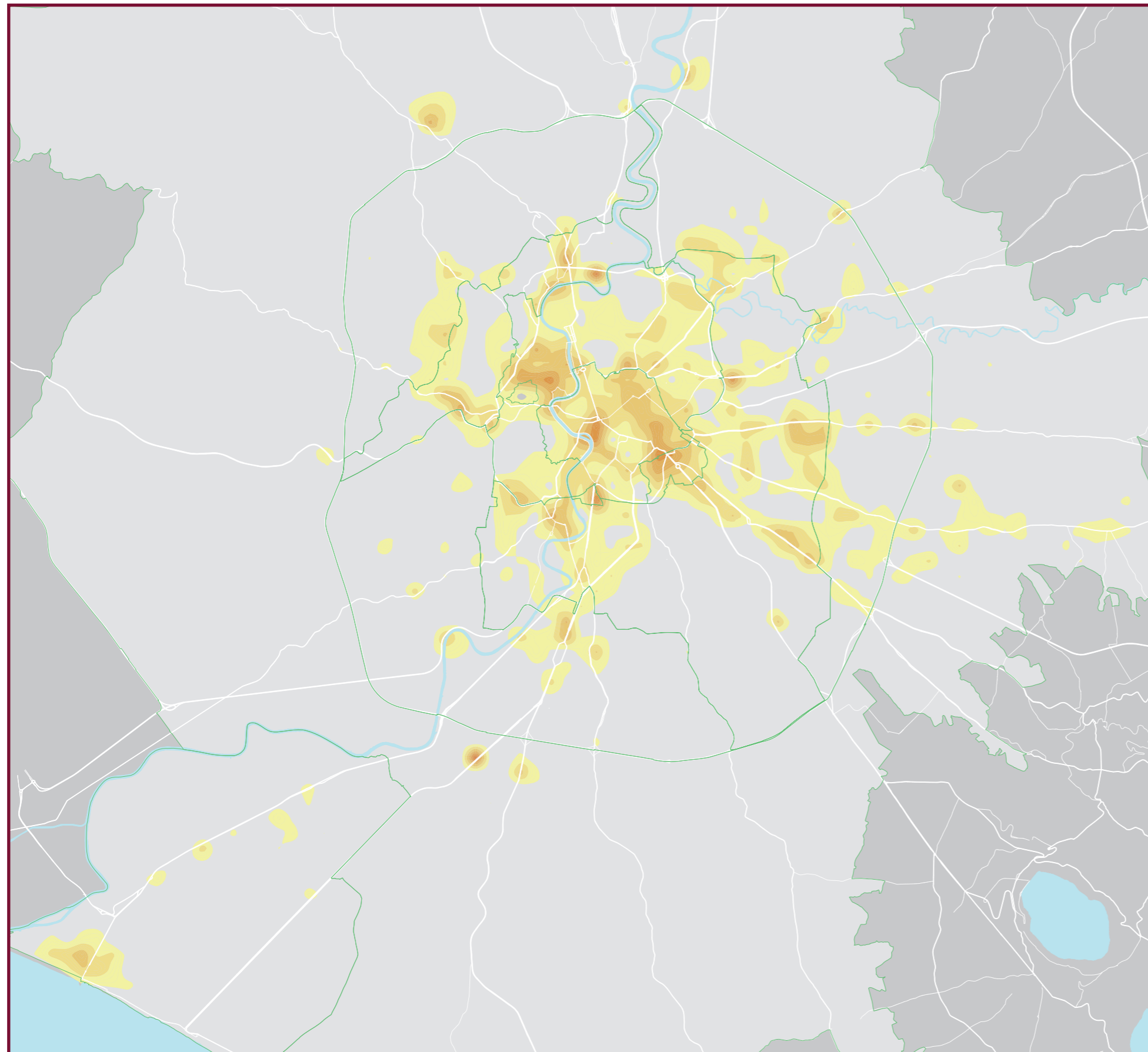
Utenza: viaggi / giorno: numero di viaggi effettuati giornalmente (giorno medio feriale invernale) dall'utenza sulla singola modalità di trasporto (grandezza corrispondente al totale delle salite sui diversi mezzi). Si precisa che ciascuno spostamento origine – destinazione può utilizzare più modalità di trasporto, per tale motivo la somma dei viaggi compiuti su tutti i mezzi è superiore alla domanda totale TPL (il rapporto tra le due grandezze – Viaggi/Domanda - esprime il numero medio di mezzi utilizzati per compiere lo spostamento)

accessibilità attiva del TPL: utenza che arriva alla fermata/stazione del Trasporto Pubblico Locale senza altro mezzo di trasporto pubblico (piedi/bici/auto)

accessibilità passiva del TPL: utenza che scende dal TPL ed arriva a destinazione senza utilizzare ulteriori mezzi di trasporto pubblico (piedi)

efficienza della rete di TPL: quota modale degli spostamenti assorbiti dalla rete del TPL sul totale giornaliero





incidenti totali per zona PGTU

ZONA PGTU	Sup. Area Urbana (Kmq)	INCIDENTI TOT. (*)		Densità (inc./sup. urb.)
		val. ass.	val %	
1	7	2,988	10%	427
2	15	4,761	16%	317
3	40	7,806	26%	195
4	78	6,846	23%	88
5	121	5,256	18%	43
6	29	1,983	7%	68
ROMA	290	29,641	100%	102

(*) dati Centro Monitoraggio Sicurezza Stradale relativi ad incidenti con morti, feriti ed illesi

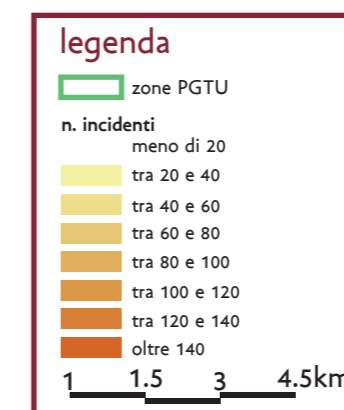
Legenda

Per ogni scenario analizzato viene rappresentato il numero di incidenti annui localizzato sul territorio comunale. Tali rappresentazioni sono state ottenute attraverso una discretizzazione del territorio comunale in una griglia di 0,25 Km² (quadrati di lato 0,5 Km x 0,5 Km).

Per ogni reticolo è stato individuato il baricentrico geometrico al quale è stata attribuita la somma di tutti gli incidenti ricadenti nel reticolo stesso. In questo modo è stato possibile creare una rappresentazione grafica tramite isolinee che congiungono zone a ugual valore di incidentalità.

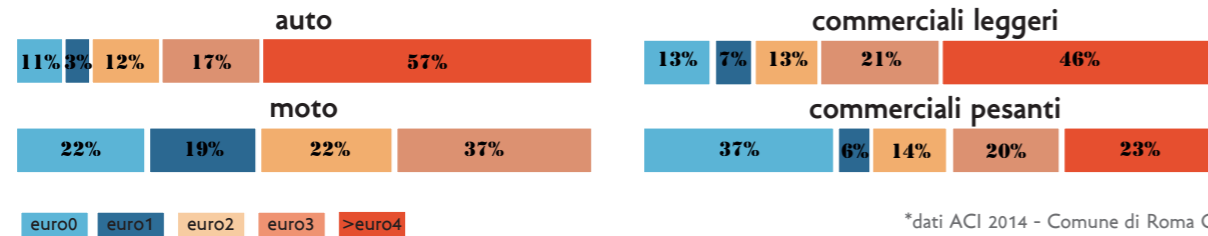
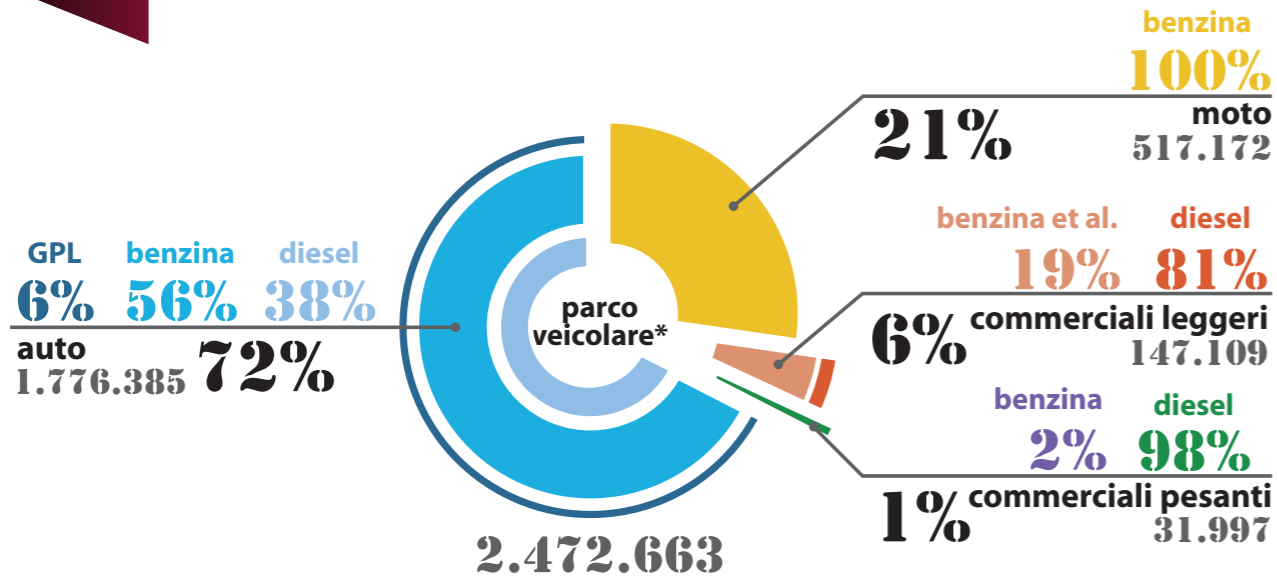
La scala cromatica individua l'intensità del numero di incidenti annui.

La tabella riporta in valore assoluto la distribuzione nelle diverse zone PGTU del numero di incidenti annui.



ST
2.14C





densità per zona territoriale dei principali inquinanti

ZONA	Emissioni (Tonn/anno)					Densità Emissioni (Tonn/anno)/Kmq				
	CO	NOx	NMVOc	PM10	CO2	CO	NOx	NMVOc	PM10	CO2
ZTL Centro Storico	1.180	82	164	6	30.240	82,5	5,7	11,4	0,4	2.115
Anello ferroviario	7.687	729	1.097	53	266.553	229,0	21,7	32,7	1,6	7.940
Fascia Verde	17.742	2.075	2.513	138	707.269	155,8	18,2	22,1	1,2	6.212
Intra Gra	18.146	2.644	2.590	169	807.628	92,4	13,5	13,2	0,9	4.110
Extra Gra	36.881	7.985	5.479	507	2.299.270	39,8	8,6	5,9	0,5	2.481
ROMA	81.611	13.499	11.880	875	4.100.552	63,5	10,5	9,2	0,7	3.191

densità di emissioni per categoria veicolare

Inquinanti (Tonn/anno)/Kmq	CATEGORIE VEICOLARI			TOTALE
	Auto	Motocicli	Commerciali	
CO	45	14	6	64,3
NOx	5	0,2	5	10,7
NMVOc	5	3	1	9,4
PM10	0,3	0,0	0,4	0,7
CO2	2.265	113	862	3.239,9

confronto emissioni inquinanti 2015-2009

ZONA	Emissioni (Tonn/anno)					Densità Emissioni (Tonn/anno)/Kmq				
	CO	NOx	NMVOc	PM10	CO2	CO	NOx	NMVOc	PM10	CO2
ZTL Centro Storico	12%	-20%	-27%	-26%	-12%	12%	-20%	-27%	-26%	-12%
Anello ferroviario	-23%	-26%	-33%	-25%	-12%	-23%	-26%	-33%	-25%	-12%
Fascia Verde	-11%	-14%	-20%	-20%	-6%	-11%	-14%	-20%	-20%	-6%
Intra Gra	-9%	-8%	-17%	-16%	-1%	-9%	-8%	-17%	-16%	-1%
Extra Gra	-6%	-7%	-15%	-14%	0%	-6%	-7%	-15%	-14%	0%
ROMA	-9%	-10%	-19%	-16%	-2%	-9%	-10%	-19%	-16%	-2%

Per ogni scenario analizzato vengono rappresentate le stime di emissioni per il PM10. Tali rappresentazioni sono state ottenute attraverso una discretizzazione del territorio comunale in una griglia di 2,25 Km² (quadrati di lato 1,5 Km x 1,5 Km). Al centro di ciascun reticolo è stato posizionato un punto a cui è stata attribuita la somma di PM10 emesso su tutti gli archi stradali contenuti all'interno del reticolo stesso. In questo modo è stato possibile creare una rappresentazione tramite isolinee per ciascun inquinante sul territorio comunale.

