

Inquadrando il QR Code qui a destra col tuo cellulare potrai ascoltare notizie, musica e aggiornamenti meteo su RadioRomaMobilità.



L'agenda della mobilità cittadina: giovedì sera la Roma all'Olimpico mentre nella mattinata di venerdì è in calendario la "Corsa dei Santi"

Manifestazioni, sport, ricorrenze e cantieri. Va definendosi l'agenda della mobilità cittadina per i prossimi giorni. Ecco la situazione al momento. Partiamo da dopodomani, **giovedì**, quando dalle 20,45 allo stadio Olimpico scenderanno in campo Roma e Torino per la decima giornata del campionato di calcio di serie A. **L'area del Foro Italico è servita** dalle linee 2, 23, 31, 32, 53, 69, 70, 89, 200, 201, 226, 280, 301, 446, 628, 910, 911 e 982.

Venerdì poi, primo novembre, nella **zona centrale** della città (compresi Prati e San Pietro) la mattina si svolgerà la sedicesima edizione "Corsa dei Santi". Previste temporanee chiusure al traffico, in via di definizione il piano delle modifiche alle linee bus.

E passiamo a domenica. A **Ostia** manifestazione in viale delle Repubbliche Marinare. Verrà chiusa la carreggiata dal lungomare Paolo Toscanelli a corso Duca di Genova. La linea di bus 05, proveniente dal capolinea dell'Idroscalo, sarà deviata sul lungomare, via Giuliano da San-

gallo e corso Duca di Genova, per poi tornare a viale delle Repubbliche Marinare.

Ancora domenica, a **Centocelle** evento culturale a via dei Castani. Tra le 8 e le 22 la strada sarà chiusa tra piazza dei Mirti a via dei Faggi e le linee C5, 313, 542, 556 e MC3 sposteranno i loro percorsi.

A via di Tor Sapienza invece, sempre dalle 8 alle 22, per una iniziativa socio-culturale la strada sarà chiusa da piazza Cesare de Cupis e via Adriano Cecioni. Prevista la deviazione delle linee 150F e 313.

E ora i cantieri. Da **lunedì** prossimo è in programma un intervento a via di Malafede finalizzato alla costruzione di un marciapiede. Via di Malafede sarà chiusa nel tratto tra la Colombo e via Marcello Mastroianni, direzione Ostiense.

Per quanto riguarda il servizio di trasporto pubblico, **la linea di bus 712**, proveniente da via Ortolani, sarà deviata su via di Acilia, via Ostiense e via Marcello Mastroianni. Durante la deviazione, per la 712 sarà istituita una fermata provvisoria a via Mastroianni e sospesa la fermata numero 82603 sulla Colombo. Aggiornamenti su romamobilita.it.

VERSO L'ANNO SANTO

Giubileo del 2025, Gualtieri: "Lavori vanno meglio del previsto"

"I cantieri del Giubileo stanno procedendo meglio delle nostre aspettative. A dicembre concluderemo più cantieri di quelli che avevamo previsto. Quindi molte opere sono in anticipo sui tempi". Lo ha annunciato ieri il sindaco, Roberto Gualtieri, intervenendo in Assemblea Capitolina, nella seduta straordinaria dedicata al Personale.

Intanto monsignor Rino Fisichella, pro-Prefetto del Dicastero per l'Evangelizzazione, ha confermato che il numero di presenze attese per l'Anno Santo è di 32 milioni.

Sempre nella giornata di ieri, è stata anche resa nota quella che sarà la mascotte del Giubileo. Si chiama "Luce" e rappresenta uno dei milioni di pellegrini attesi in città.

CURA DEL FERRO

Restyling della rete tranviaria: bus sulle linee 2, 3, 5, 8, 14 e 19

Rete tram, proseguono i lavori di riqualificazione del deposito di Porta Maggiore e di rinnovo dei binari in alcuni punti della rete.

Sino a domenica, 3 novembre, le linee **2** (piazza Mancini-piazzale Flaminio), **3** (Trastevere-Valle Giulia), **5** (stazione Termini-piazza dei Gerani), **8** (Casetto-piazza Venezia) e **14** (Termini-viale Palmiro Togliatti) viaggiano integralmente su

bus. La linea **19**, invece, è sospesa tra piazza di Porta Maggiore e piazza dei Gerani (sullo stesso percorso è possibile utilizzare la linea 5), mentre c'è la 19 bus tra Porta Maggiore e viale Giulio Cesare.

Gli aggiornamenti su cantieri (comprese le fasi successive) e i percorsi dei bus sostitutivi sono su romamobilita.it.

LINEE DELLA MEMORIA

Commemorazione dei defunti, più corse sui collegamenti "C"

"Linee della Memoria", potenziati sino a domenica, 3 novembre i collegamenti bus che raggiungono i cimiteri cittadini.

Le linee interessate dall'intensificazione sono: per il cimitero **Flaminio** C1, C2, C3 e C3L, C4, C5, C6 e C7. Per il cimitero **Laurentino** ci sono C8, C11 e C13. Per il cimitero di **San Vittorino**, la C9 e la 042. Per il cimitero di **Santa Maria di**

Galeria c'è la 024. Per il cimitero di **Ostia Antica**, la C19.

Il cimitero monumentale del **Verano** si può raggiungere con la rete ordinaria del trasporto pubblico, le linee 3, 19, 71, 88, 163, 448, 492, 542 e 545 oltre che con i collegamenti C2 e C3. Tutti i percorsi in dettaglio sono nel "cerca linea" di romamobilita.it

IN SOTTERRANEA

Metropolitane A e C, cantieri e navette serali al posto dei treni

Vanno avanti le attività preliminari necessarie al prolungamento della linea C della metropolitana sino al Colosseo.

Per questo motivo sino a giovedì, la sera, a partire dalle ore 21, il tratto Malatesta-San Giovanni della metro C è sostituito da bus navetta con la linea MC2, mentre tra Malatesta e Pantano continuano a viaggiare i treni.

Dal primo novembre poi, e sino al 7 dicembre, è in programma una ulteriore fase delle attività. Le ultime corse dei treni dai capolinea partiranno rispettivamente alle 20,30 da Pantano e alle 21 da San Giovanni. Poi scenderanno in strada i bus navetta, con la linea MC Express (San Giovanni-Casilina-Pantano) e MC3 (San Giovanni-Parco di Centocelle). I dettagli del servizio sostitutivo bus sono sul sito atac.roma.it.

Anche durante le limitazioni serali, la metro C mantiene i consueti orari: le prime partenze sono sempre alle 5,30 del mattino.

Per quanto riguarda le ultime corse, invece, sino giovedì sono alle 23,30 da Pantano e da Malatesta e alle 21 da San Giovanni (poi ci sono i bus).

Dal primo novembre al 7 dicembre, dalle 20,30 circa ci sono le navette, che resteranno in strada

sino alle 23,30 (il venerdì e il sabato sino all'1,30 di notte).

Intanto proseguono i lavori notturni di rinnovo dell'infrastruttura (binari e massicciata) sulla linea A. Sino al 5 di dicembre, dalla domenica al giovedì, il servizio dei treni termina alle ore 21, quando scende in strada la linea di bus MA a garantire il collegamento lungo tutto il percorso. Il venerdì e il sabato i lavori sono sospesi e la metro A resta aperta sino all'1,30 di notte, quando partono le ultime corse dei treni dai capolinea di Anagnina e Battistini. Sempre sulla metro A, sino a mercoledì della prossima settimana, 6 novembre, per la revisione delle scale mobili è chiusa la stazione di Furio Camillo.





IL PROVVEDIMENTO

Viabilità principale e municipale, la Giunta dà l'ok ai lavori in notturna Obiettivo ridurre il più possibile i disagi e le ripercussioni sul traffico

Contenere i disagi ed evitare al massimo le ripercussioni sul traffico, in particolare in un'ampia area della città che include il Centro storico, Prati, Porta Cavalleggeri, via delle Fornaci, l'area del Vaticano, parte del quartiere Flaminio, San Giovanni e l'Esquilino.

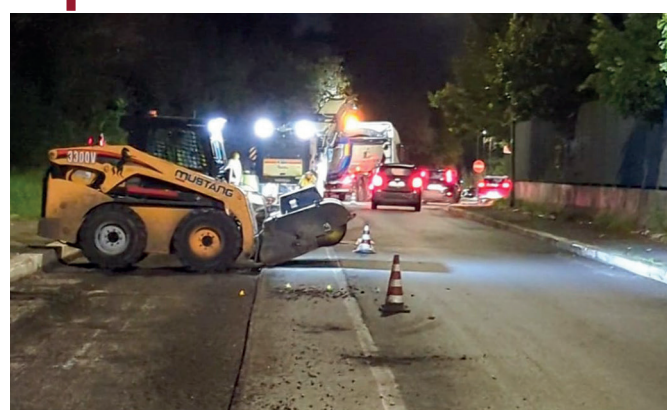
È questo l'obiettivo dell'ultimo provvedimento adottato dall'Amministrazione. Voluta dal sindaco Roberto Gualtieri, in accordo con l'assessore capitolino ai Lavori Pubblici, Ornella Segnalini, e all'assessore alla Mobilità, Eugenio Patanè. Il provvedimento, approvato la scorsa settimana dalla Giunta capitolina, segue il precedente, approvato invece a dicembre, dell'assessore Segnalini, in cui veniva data indicazione di effettuare lavori in orario notturno nei cantieri della viabilità principale.

Quali sono, in sostanza, gli obiettivi del provvedimento. Con il nuovo atto di Giunta, viene estesa anche alla viabilità cosiddetta secondaria, **ovvero quella di competenza municipale**, questa modalità operativa e viene rafforzata l'azione in particolare nell'area più centrale della città, con l'obiettivo di velocizzare le lavorazioni e renderle meno impattanti sotto il profilo della viabilità, del traffico.

Con il nuovo atto, tutti i lavori che si svolgono esclusivamente su strade pubbliche, nella zona centrale indicata, dovranno essere svolti in orario notturno, dalle ore 21 alle ore 6 del mattino, fino al 31 dicembre del 2024.

“L'adozione del provvedimento - si legge in una nota del Campidoglio - arriva a seguito dell'impegno del sindaco nell'imprimere una accelerazione e al contempo un alleggerimento della pressione dei cantieri sulla vita cittadina, **in particolare modo nell'area più centrale della città**, dove sono in corso, oltre ai lavori di manutenzione straordinaria del Giubileo (l'apertura della Porta Santa è prevista per il 24 dicembre, ndr), anche i cantieri dei diversi dipartimenti di Roma Capitale, dei Municipi, dei gestori dei pubblici servizi e di altri enti.

“In particolare: la **modalità dei lavori notturni** sarà adottata per **tutte le lavorazioni non urgenti** e in tutti quei casi in cui possono essere svolte in orario notturno, **senza arrecare alcun rischio per i lavoratori**. Differentemente - si legge sempre nel comunicato dell'Amministrazione comunale - per quanto riguarda gli interventi



urgenti, necessari per ragioni di pubblica sicurezza, saranno eseguiti in orario diurno limitatamente alle necessità dell'intervento **e in determinate fasce orarie** (dalle 9 alle 16).

“Tutte le altre lavorazioni che richiedono l'allestimento di cantieri fissi dovranno essere effettuate in orario h24 e 7 giorni su 7. Il coordinamento dei lavori è affidato all'Ufficio di Scopo Sicurezza stradale e criticità della mobilità”.

A proposito di cantieri notturni, gli ultimi aggiornamenti su quelli di via Collatina (tra la Prenestina e Tor Cervara) e di viale Trastevere (tra piazza Ippolito Nievo e piazza Belli) sono su romamobilita.it.

LE DICHIARAZIONI

Cantieri “by night” per tutte quelle lavorazioni che non sono urgenti Si punta a tutelare la mobilità dei cittadini mentre si riqualifica la città

“Questa Amministrazione ha cominciato ad introdurre la modalità notturna di lavoro per la prima volta nel dicembre del 2021 nei cantieri di rifacimento del manto stradale, riducendo in modo drastico l'impatto sulla vita dei cittadini e non influenzando sulla congestione del traffico diurno. Visti gli ottimi risultati osservati, vogliamo che questa buona pratica diventi ora una consuetudine **per tutti i nostri cantieri che lo permettano dal punto di vista tecnico**.

Ringrazio l'assessore Segnalini e l'assessore Patanè per l'obiettivo raggiunto di introdurre a Roma una metodologia sui lavori pubblici volta al massimo contenimento dei disagi per la cittadinanza”, ha commentato così il provvedimento, adottato alcuni giorni fa dalla Giunta comunale, il sindaco Roberto Gualtieri.

“I cantieri notturni - ha sottolineato invece

l'assessore ai Lavori Pubblici, Ornella Segnalini - hanno rappresentato un punto di svolta per la manutenzione della città. Venivamo da anni di scarsa attività e questo ci ha messo di fronte a una grande mole di lavori da attuare, per rendere le nostre strade adeguate e più sicure.

Grazie ai fondi di bilancio e al Giubileo - ha continuato l'assessore - ci siamo dati l'obiettivo di completare la riqualificazione degli 800 chilometri della viabilità principale e lo stiamo facendo velocemente, cercando di impattare il meno possibile sulla vita cittadina. In altre occasioni, abbiamo sperimentato la modalità in notturna, in collaborazione con l'assessore all'Ambiente, Sabrina Alfonsi, per il taglio delle alberature, con Ama per la pulizia delle strade e con Acea per importanti lavori sulle condotte.

“Con questo nuovo provvedimento - conclude la Segnalini - vogliamo ulteriormente contribuire a rendere i lavori meno impattanti”.

“Con l'approvazione di questo provvedimento della Giunta - ha infine spiegato l'assessore alla Mobilità, Eugenio Patanè - prosegue il nostro lavoro e l'impegno dell'Amministrazione per decongestionare il traffico della città, ancora più intenso in questo periodo per la concomitante presenza dei numerosi cantieri per i lavori di manutenzione straordinaria del Giubileo e non solo. La misura approvata ha l'obiettivo di coniugare meglio le esigenze di mobilità dei cittadini con la necessità di proseguire il più celermente possibile i lavori di ammodernamento e riqualificazione che stanno interessando la città e più in particolare le zone centrali”, ha concluso.