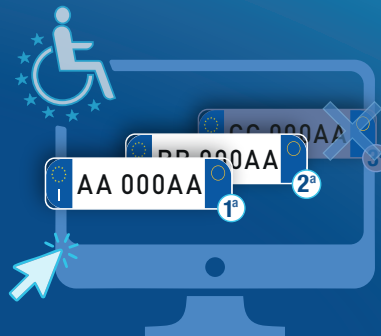


# CUDE - CONTRASSEGNO UNICO DISABILI EUROPEO

## IL NUMERO DI TARGHE DA INSERIRE PASSA DA 3 A 2 UNA PRINCIPALE E UNA SECONDARIA



Tutti i dettagli su [ROMAMOBILITA.IT](https://romamobilita.it)



### AVVISO PUBBLICO

### AVVIO PROCEDIMENTO

## AGGIORNAMENTO DELL'AUTORIZZAZIONE ALL'ACCESSO NELLA ZTL DI ROMA CAPITALE DI DUE O TRE VEICOLI GIÀ ASSOCIATI AL CONTRASSEGNO UNIFICATO DISABILI EUROPEO (CUDE)

**AMMINISTRAZIONE COMPETENTE:** Roma Servizi per la Mobilità s.r.l. (RSM) in qualità di Gestore per conto di Roma Capitale del servizio di rilascio e gestione dei contrassegni speciali per persone con disabilità (CUDE)

**RESPONSABILE DEL PROCEDIMENTO:** Dott. Fabio Giacomo Schiavo

**UFFICIO COMPETENTE:** Direzione Servizi e Trasporto Collettivo

**DESTINATARI:** i/le titolari di Contrassegno Unificato Disabili Europeo (CUDE) già autorizzati/e all'accesso nella ZTL di Roma Capitale con due o tre veicoli

**CONCLUSIONE DEL PROCEDIMENTO:** nel termine di 60 giorni dal 20 aprile 2026

Vista la Legge 7 agosto 1990, n. 241 e ss.mm.ii. "Nuove norme in materia di procedimento amministrativo e di diritto di accesso ai documenti amministrativi", in particolare l'art. 8 "Modalità e contenuti della comunicazione di avvio del procedimento";

Vista la Deliberazione dell'Assemblea Capitolina n. 157 del 17 ottobre 2023 avente ad oggetto "Interventi di semplificazione amministrativa per il miglioramento della qualità dei servizi rivolti alle persone con disabilità. Aggiornamento della Deliberazione di Consiglio Comunale n. 21 del 19 febbraio 2007";

Vista Deliberazione di Giunta Capitolina n. 196 del 22 maggio 2025 avente ad oggetto "Indirizzi per la revisione della procedura relativa al rilascio e rinnovo del contrassegno speciale di circolazione per persone con disabilità (CUDE) in modifica della Deliberazione della Giunta Comunale n. 6 del 13 gennaio 2004 e in attuazione della deliberazione dell'Assemblea Capitolina n. 157 del 17 ottobre 2023";

Roma Servizi per la Mobilità S.r.l., in esecuzione della su richiamata D.G.C. n. 196/2025, **avvia il procedimento di aggiornamento dell'autorizzazione all'accesso nella ZTL di Roma Capitale dei veicoli - due o tre - le cui targhe sono già associate al medesimo CUDE**, nei termini di seguito indicati.

- I/le titolari di CUDE già autorizzati/e all'accesso nella ZTL di Roma Capitale con **tre veicoli** sono invitati/e a comunicare - **tramite l'apposito applicativo Web di RSM entro il 19 giugno 2026** - la targa del veicolo principale e quella del veicolo secondario. RSM procederà alla revoca dell'autorizzazione all'accesso della terza targa a decorrere dalla data di detta comunicazione tramite l'applicativo Web.
- I/le titolari di CUDE già autorizzati/e all'accesso nella ZTL di Roma Capitale con due veicoli sono invitati/e a comunicare - tramite l'apposito applicativo Web di RSM entro il 19 giugno 2026 - la targa del veicolo principale e quella del veicolo secondario.

In mancanza di tempestiva comunicazione da parte dell'interessato/a, decorso il suddetto termine, RSM procederà alla chiusura del presente procedimento amministrativo con adozione del provvedimento d'ufficio per l'aggiornamento dei veicoli autorizzati secondo quanto segue:

- In caso di tre veicoli associati allo stesso CUDE, quello con immatricolazione più risalente sarà cancellato, quello con immatricolazione più recente sarà individuato come principale, l'altro come secondario.
- In caso di due veicoli associati allo stesso CUDE, quello con immatricolazione più recente sarà individuato come principale, l'altro come secondario.

Nelle more della conclusione dell'iter amministrativo per il completamento delle attività di cui ai precedenti punti relativi ai CUDE in corso di validità, tutti i veicoli associati al CUDE saranno contestualmente mantenuti nelle liste bianche dei veicoli autorizzati all'ingresso nelle ZTL e corsie preferenziali.

Le persone interessate possono prendere visione degli atti sul sito istituzionale di Roma Capitale e di RSM ai seguenti indirizzi: <https://www.comune.roma.it/> e <https://romamobilita.it/>.

Il presente avviso vale quale comunicazione di avvio del procedimento.